

UCHWAŁA NR
RADY MIEJSKIEJ W PIASECZNI

z dnia r.

**w sprawie sprzedaży przez Gminę Piaseczno prawa własności niezabudowanej nieruchomości
oznaczonej jako działka ewid. nr 315/21, położonej w miejscowości Wólka Kozodawska gm.
Piaseczno**

Na podstawie art. 18 ust. 2 pkt. 9 lit. a ustawy z dnia 8 marca 1990 r. o samorządzie gminnym (Dz. U. z 2021 r., poz. 1372 ze zm.) w związku z art. 37 ust. 2 pkt. 6 ustawy z dnia 21 sierpnia 1997 r. o gospodarce nieruchomościami (Dz. U z 2021 r., poz. 1899), uchwala się, co następuje:

§ 1.

Wyraża się zgodę na sprzedaż w drodze bezprzetargowej prawa własności niezabudowanej nieruchomości stanowiącej własność Gminy Piaseczno, położonej w miejscowości Wólka Kozodawska gm. Piaseczno, oznaczonej jako działka ewid. nr 315/21 o powierzchni 537m², dla której Sąd Rejonowy w Piasecznie IV Wydział Ksiąg Wieczystych prowadzi księgę wieczystą nr WA5M/00426086/0 z przeznaczeniem na dołączenie do nieruchomości sąsiedniej oznaczonej jako działka ewid. nr 315/10 w celu poprawy warunków zagospodarowania.

§ 2.

Traci moc uchwała nr 733/XXXV/2021 Rady Miejskiej w Piasecznie z dnia 17.02.2021 r.w sprawie sprzedaży przez Gminę Piaseczno prawa własności niezabudowanej nieruchomości oznaczonej nr ewid. 315/21, położonej w miejscowości Wólka Kozodawska.

§ 3.

Wykonanie uchwały powierza się Burmistrzowi Miasta i Gminy Piaseczno.

§ 4.

Uchwała wchodzi w życie z dniem podjęcia.

UZASADNIENIE

Zgodnie z wnioskiem właścicieli działki nr 315/10 położonej w miejscowości Wólka Kozodawska, Gmina zleciła podział działki nr 315/16, przeznaczonej w miejscowym planie zagospodarowania przestrzennego pod zieleń naturalną.

W dniu 25.09.2018 r. została wydana decyzja zatwierdzająca podział działki nr 315/16 i zgodnie z jej treścią nowopowstałe działki nr 315/20 i nr 315/21 przeznaczone są na dołączenie do działek sąsiednich.

Działka nr 315/21 przeznaczona na dołączenie do działki nr 315/10, której cena sprzedaży zostanie ustalona na podstawie operatu szacunkowego określającego jej wartość rynkową.

Z uwagi na powyższe, zasadnym jest podjęcie przez Radę Miejską w Piasecznie przedmiotowej uchwały, umożliwiającej sfinalizowanie w/wym transakcji.

Z up. Burmistrza
Miasta i Gminy Piaseczno
mgr inż. Robert Wids
I Zastępca Burmistrza
Miasta i Gminy Piaseczno

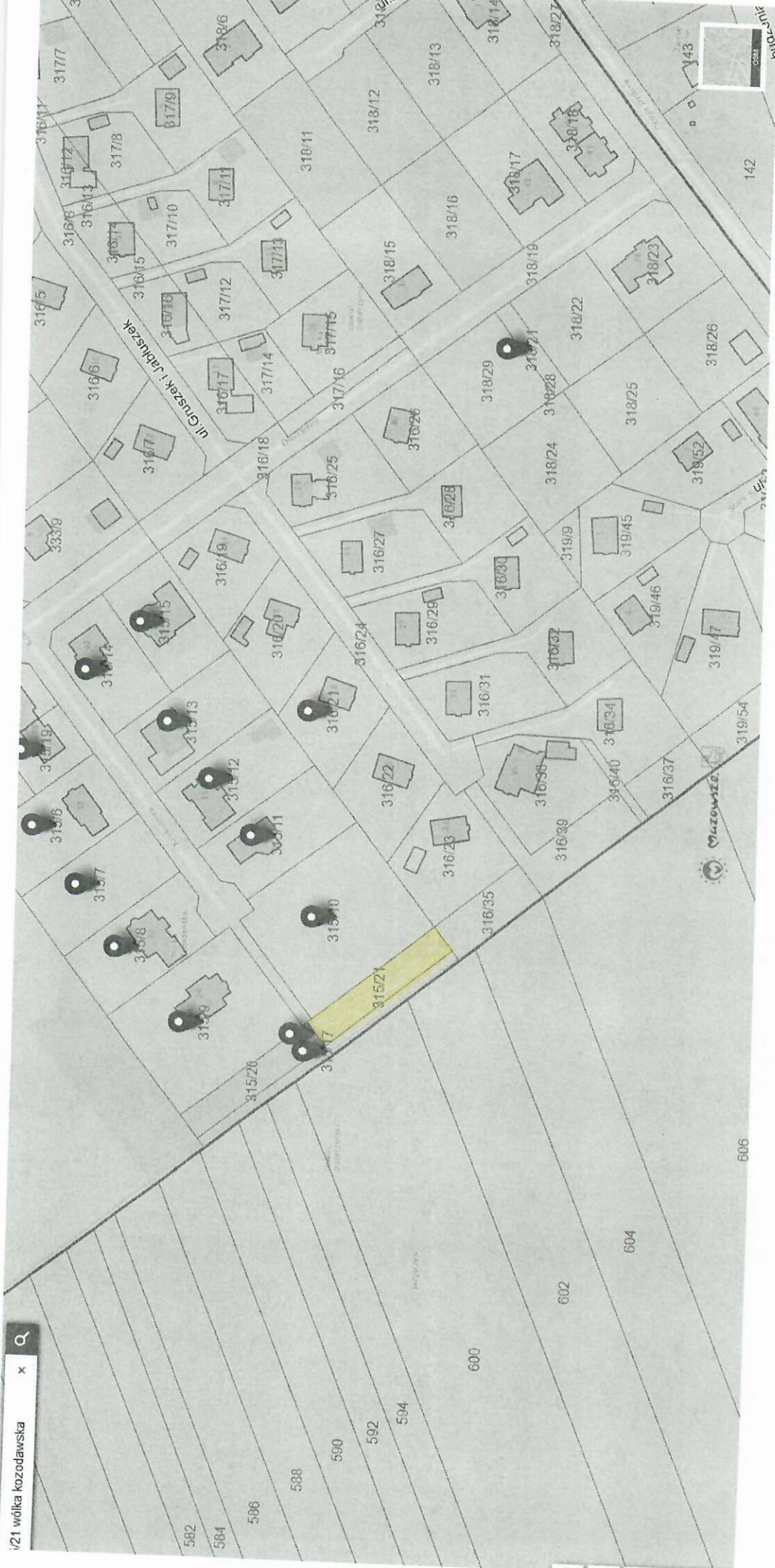
Główny Specjalista

mgr Emilia Stefanińska

naczelnik Wydziału
Geodezji i Gospodarki Gruntami

mgr Iwona Zielińska-Woszczyk

Wólka Kozodawska x



315/28 315/27 315/26 315/25 315/24 315/23 315/22 315/21 315/20 315/19 315/18 315/17 315/16 315/15 315/14 315/13 315/12 315/11 315/10 315/9 315/8 315/7 315/6 315/5 316/1 316/2 316/3 316/4 316/5 316/6 316/7 316/8 316/9 316/10 316/11 316/12 316/13 316/14 316/15 316/16 316/17 316/18 316/19 316/20 316/21 316/22 316/23 316/24 316/25 316/26 316/27 316/28 316/29 316/30 316/31 316/32 316/33 316/34 316/35 316/36 316/37 316/38 316/39 316/40 316/41 316/42 316/43 316/44 316/45 316/46 316/47 316/48 316/49 316/50 316/51 316/52 316/53 316/54 317/1 317/2 317/3 317/4 317/5 317/6 317/7 317/8 317/9 317/10 317/11 317/12 317/13 317/14 317/15 317/16 317/17 317/18 317/19 317/20 317/21 317/22 317/23 317/24 317/25 317/26 317/27 317/28 317/29 317/30 317/31 317/32 317/33 317/34 317/35 317/36 317/37 317/38 317/39 317/40 317/41 317/42 317/43 317/44 317/45 317/46 317/47 317/48 317/49 317/50 317/51 317/52 317/53 317/54 318/1 318/2 318/3 318/4 318/5 318/6 318/7 318/8 318/9 318/10 318/11 318/12 318/13 318/14 318/15 318/16 318/17 318/18 318/19 318/20 318/21 318/22 318/23 318/24 318/25 318/26 318/27 318/28 318/29 318/30 318/31 318/32 318/33 318/34 318/35 318/36 318/37 318/38 318/39 318/40 318/41 318/42 318/43 318/44 318/45 318/46 318/47 318/48 318/49 318/50 318/51 318/52 318/53 318/54 319/1 319/2 319/3 319/4 319/5 319/6 319/7 319/8 319/9 319/10 319/11 319/12 319/13 319/14 319/15 319/16 319/17 319/18 319/19 319/20 319/21 319/22 319/23 319/24 319/25 319/26 319/27 319/28 319/29 319/30 319/31 319/32 319/33 319/34 319/35 319/36 319/37 319/38 319/39 319/40 319/41 319/42 319/43 319/44 319/45 319/46 319/47 319/48 319/49 319/50 319/51 319/52 319/53 319/54 582 584 586 588 590 592 594 600 602 604 606 142 143