

**UCHWAŁA NR .....**  
**RADY MIEJSKIEJ W PIASECZNI**

z dnia ..... r.

**w sprawie zmiany uchwały Rady Miejskiej w Piasecznie w sprawie przystąpienia do sporządzenia miejscowego planu zagospodarowania przestrzennego części miasta Piaseczno dla rejonu „Traktu nad Perelką”**

Na podstawie art. 18 ust. 2 pkt. 5 ustawy z dnia 8 marca 1990 r. o samorządzie gminnym (t.j. Dz. U. z 2021 r. poz. 1372 ze zm.), art. 14 ust. 1 i 2, art. 15 ustawy z dnia 27 marca 2003 r. o planowaniu i zagospodarowaniu przestrzennym (t.j. Dz. U. z 2021 r. poz. 741 ze zm.), Rada Miejska w Piasecznie uchwala, co następuje:

**§ 1.**

1. W uchwale Nr 1168/XXXIX/2017 Rady Miejskiej w Piasecznie z dnia 18 października 2017 r. w sprawie przystąpienia do sporządzenia miejscowego planu zagospodarowania przestrzennego części miasta Piaseczno dla rejonu „Traktu nad Perelką” po § 2 dodaje się § 2a w brzmieniu:

„§ 2a. 1. Dopuszcza się uchwalenie miejscowego planu zagospodarowania przestrzennego w podziale na etapy.

2. Granice poszczególnych etapów przedstawiono na załączniku graficznym do niniejszej uchwały.”.

2. Załącznik graficzny do uchwały Nr 1168/XXXIX/2017 Rady Miejskiej w Piasecznie z dnia 18 października 2017 r. otrzymuje brzmienie jak w załączniku do niniejszej uchwały.

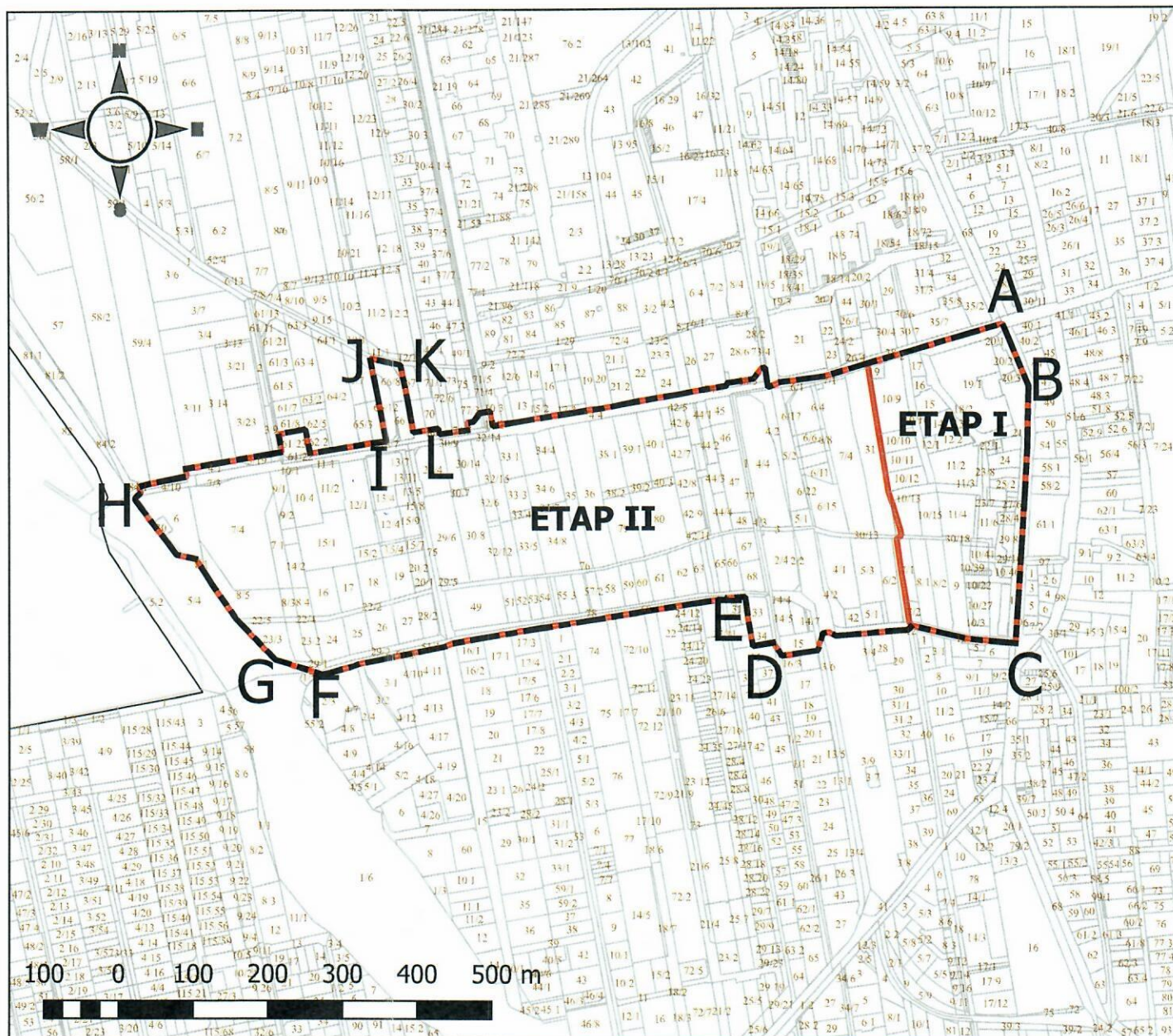
**§ 2.**

Wykonanie uchwały powierza się Burmistrzowi Miasta i Gminy Piaseczno.



**§ 3.**

Uchwała wchodzi w życie z dniem podjęcia.

**RADCA PRAWNY**  
*Katarzyna Burczanik*



**Legenda**

-  Granice przystąpienia do sporządzenia planu
- Etapowanie uchwały**
-  granice podziału na etapy obszaru planu

## Uzasadnienie

Zaproponowana zmiana uchwały w sprawie przystąpienia do sporządzenia miejscowego planu zagospodarowania przestrzennego części miasta Piaseczno dla rejonu "Traktu and Perełką" wynika z rekomendacji i wniosków po warsztatach eksperckich poświęconych przyszłości śródmieścia Piaseczna, które odbyły się we wrześniu 2021 r. Obszar przystąpienia do sporządzenia mpzp części miasta Piaseczna dla rejonu "Traktu and Perełką" wskazuje się do dalszego procedowania w dwóch etapach, których granice określono na załączniku do niniejszej uchwały:

**Etap I** – stanowi teren ścisłego śródmieścia miasta Piaseczna, gdzie w części występuje strefa historycznego układu urbanistycznego miasta Piaseczna. Teren ten był przedmiotem analiz uwarunkowań, określenia warunków brzegowych oraz szukanie najlepszych kierunków rozwoju i urządzenia tej kluczowej przestrzeni miasta na wspomnianych wcześniej warsztatach eksperckich.

**Etap II** – stanowi teren pozostałej części miasta Piaseczna w granicach pierwotnego przystąpienia do sporządzania mpzp dla rejonu "Traktu and Perełką", obejmujący teren poza strefą historycznego układu urbanistycznego miasta Piaseczna i wymaga podjęcia działań planistycznych w powiązaniu z etapem I.

Dzięki takiemu rozwiązaniu prace nad planami będą wykonywane równolegle i niezależnie od siebie. Pozwoli to również po przeprowadzeniu pełnych procedur planistycznych zgodnych z art. 17 ustawy z dnia 27 marca 2003 r. o planowaniu i zagospodarowaniu przestrzennym niezależnie skierować na sesje Rady Miejskiej w Piasecznie poszczególne etapy do uchwalenia.

Z up. Burmistrza  
Miasta i Gminy Piaseczno  
*mgr inż. Robert Widz*  
I Zastępca Burmistrza  
Miasta i Gminy Piaseczno

NACZELNIK  
Wydziału Urbanistyki i Architektury  
Miasta i Gminy Piaseczno  
*mgr inż. arch. Anna Pakulińska-Attia*

URZĄD MIASTA I GMINY PIASECZNO  
Wydział Urbanistyki i Architektury  
INSPEKTOR  
*mgr inż. Arleta Walczak*