

Piaseczno 16.01.2022

Piotr Obłoz
Radny Rady Miejskiej

URZĄD MIASTA I GMINY PIASECZNO
KANCELARIA

Wpłynęło
dnia 16.01.2022 19:15
L.dz. 1000/2022
Ilość załącz. podpis

Pan Daniel Putkiewicz

Burmistrz M.G.Piwo
Przewodniczący
Rady Miejskiej
mgr inż. Piotr Obłoz

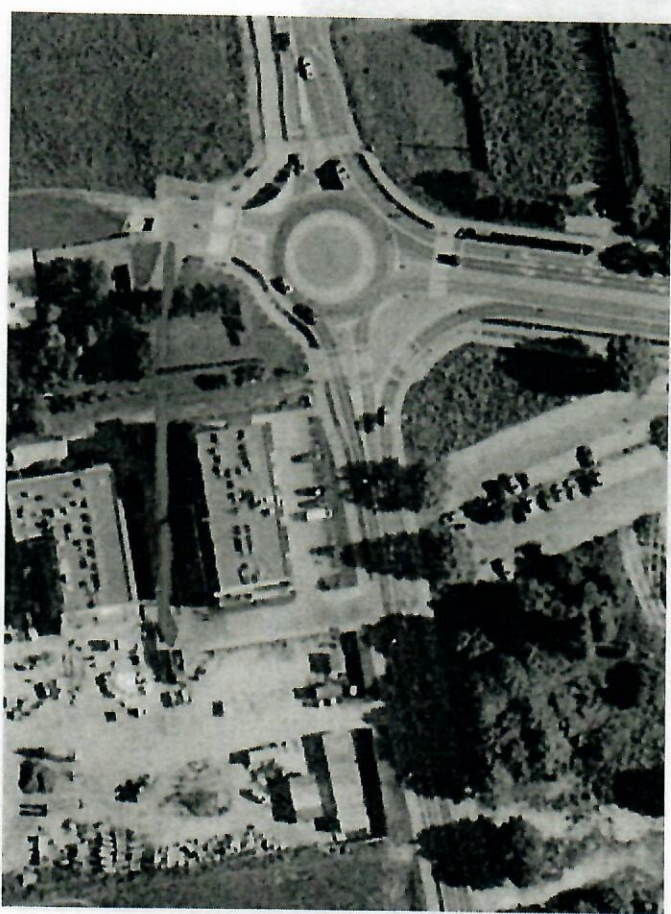
p. Burmistrz
R. Winiarski
22.01

WNIOSKI

1. Zwracam się z prośbą o przedstawienie jak będzie wyglądała stała organizacja ruchu na ul. Mleczarskiej pomiędzy torami a rondem na ul. Energetycznej gdy po stronie Lesznowoli powstaną budynki mieszkalne (w trakcie budowy) niektóre już stoją i są zamieszkałe..
 - Czy jako Piaseczno będziemy przebudowywać i zmieniać organizację ruchu dla mieszkańców Lesznowoli?

Przy pracach nad ul. Mleczarską powstało rondo które jak zrozumiałem i tak myślałem miało przejmować ruch po stronie Lesznowoli, (linia niebieska na rysunku) a obecnie to rondo nic nie znaczy.

Wjazd i wyjazd z osiedla odbywa się przez ul. Mleczarską, szczególnie wyjazd w stronę Warszawy następuje poprzez łamanie przepisów ruchu drogowego linia podwójna ciągła co widać po śladach na jezdni (zdjęcia).



P. A. C. SEK.
DU: P. R. W. Winiarski

2022-01-20



Żółte pasy jako przejście dla pieszych były rozumiem tylko czasowe a jak ma to wyglądać docelowo?

Piotr Obłóza