



Piaseczno

Urząd Miasta i Gminy Piaseczno
ul. Kościuszki 5, 05-500 Piaseczno

Raport z konsultacji społecznych w sprawie Al. Kasztanów w Piasecznie



Dnia 16.12.2021 r. na stronie bip.piaseczno.eu została opublikowana koncepcja w 3 wariantach dla zadania "**Rozbudowy drogi gminnej al. Kasztanów od al. Brzóz do rzeki Jeziorki w Piasecznie**", do której mieszkańcy mogli zgłaszać swoje uwagi/wnioski do dnia 31.12.2021 r.

Wpłynęło 14 wniosków mieszkańców, które dotyczyły:

- zachowania dotychczasowego rekreacyjnego charakteru drogi o uspokojonym ruchu samochodowym
- zaprojektowania al. Kasztanów jako drogę z wąską jezdnią, bez chodnika, z elementami uspokojenia ruchu samochodowego oraz zakończoną na wysokości skrzyżowania z ul. Głogową
- całkowitego wyłączenia al. Kasztanów z ogólnodostępnego ruchu samochodowego oraz pozostawienie możliwości wjazdu tylko dla mieszkańców, służb publicznych oraz ruchu pieszo-rowerowego
- zastosowania mieszanki mineralnej (naturalnej) jako nawierzchni jezdni
- sposobu odwodnienia drogi (skierowania w całości wód opadowych w stronę lasu)
- zaprojektowania zjazdów z jezdni do posesji
- połączenia ścieżki rowerowej zlokalizowanej w al. Kalin z projektowaną jezdnią w al. Kasztanów



DALSZE PRACE PROJEKTOWE C.D.

Projektowana al. Kasztanów jest drogą publiczną, z której oprócz samochodów osobowych korzystać będą również pojazdy służb miejskich oraz śmieciarki. Wobec tego zaprojektowano nawierzchnię z kostki betonowej, która w odróżnieniu od nawierzchni mineralnej nie będzie ulegać szybkiej degradacji. Na odcinku od al. Brzóz do ul. Jarzębinowej zrezygnowano z krawężników wyniesionych, dzięki temu wody opadowe będą mogły spływać powierzchniowo w kierunku lasu. Nawierzchnia jezdni zostanie ograniczona wtopionymi opornikami przyjaznymi dla małych zwierząt.

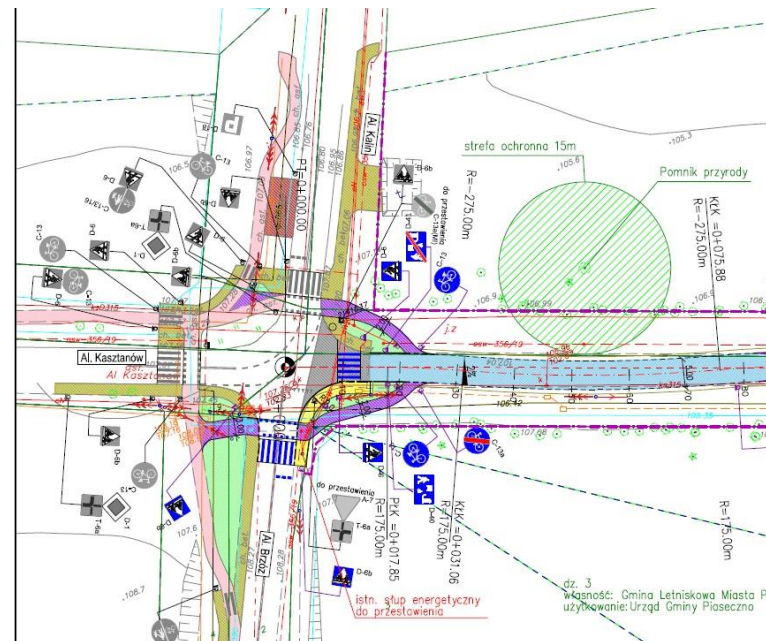
Na odcinku od ul. Jarzębinowej do ul. Głogowej teren po obu stronach istniejącej drogi gruntowej jest wyniesiony. W związku z powyższym nie ma możliwości powierzchniowego odprowadzenia wód opadowych na tym odcinku. Dlatego też zaprojektowano wyniesione krawężniki i kanalizację deszczową. Rozwiązanie to umożliwia pozostawienie istniejącego drzewostanu w pasie drogowym.

Ponieważ projektowana al. Kasztanów jest drogą publiczną nie można wprowadzić zakazu wjazdu samochodów i pozostawienia jej tylko dla mieszkańców. Istnieje natomiast możliwość wprowadzenia zakazu wjazdu dla samochodów ciężarowych z wyjątkiem obsługi posesji i służb utrzymaniowych. W projekcie uwzględniono zastosowanie postulowanych szlabanów na ul. Jarzębinowej i ul. Wiązowej od strony lasu.



DALSZE PRACE PROJEKTOWE C.D.

W obrębie skrzyżowania z al. Kalin zaprojektowano kontynuację istniejących dróg rowerowych z włączeniem ich do projektowanej al. Kasztanów. W związku z zakończeniem projektowanej drogi na skrzyżowaniu z ul. Głogową zagospodarowanie pomiędzy ul. Głogową a rzeką Jeziorką będzie w przyszłości realizowane w ramach budowy szlaku turystycznego wzdłuż rzeki. W jego zakresie będzie wykonanie drogi rowerowej. Do tego czasu istnieje możliwość przejazdu drogą gruntową jak dotychczas.





ZJAZDY:

Zgodnie z art. 29 Ustawy z dnia 21 marca 1985 r. o drogach publicznych:

1. budowa lub przebudowa zjazdu należy do właściciela lub użytkownika nieruchomości przyległych do drogi, po uzyskaniu, w drodze decyzji administracyjnej, zezwolenia zarządcy drogi na lokalizację zjazdu lub przebudowę zjazdu;
2. w przypadku budowy lub przebudowy drogi budowa lub przebudowa zjazdów dotychczas istniejących należy do zarządcy drogi.

Z istniejącym zjazdem mamy do czynienia w przypadku gdy zjazd został wybudowany do istniejącej drogi publicznej na podstawie decyzji o lokalizacji zjazdu wydanego przez Burmistrza Miasta i Gminy Piaseczno.

W związku z powyższym w opracowywanej dokumentacji projektowej przewiduje się dwie możliwości zapewnienia dojazdu do nieruchomości.

1. Możliwość pierwsza przewiduje zaprojektowanie zjazdu z kostki betonowej na długości od krawędzi projektowanej jezdni do granicy posesji (np. w miejscu istniejącej bramy wjazdowej) w porozumieniu z właścicielem nieruchomości i wybudowanie go w ramach przewidzianych przez Gminę robót drogowych. Warunkiem wykonania zarówno projektu jak i zjazdu jest pokrycie przez właściciela działki kosztów budowy tego zjazdu i podpisania stosownego porozumienia (porozumienia wraz z szacunkowym kosztem budowy będą wysyłane drogą pocztową na dalszym etapie prac)
2. Druga możliwość, w przypadku, gdy nie wyrażają Państwo zainteresowania budową zjazdu na podstawie porozumienia, przewiduje wykonanie krawężnika najazdowego na wysokości dojazdu do działki i niwelację terenu w celu dostosowania poziomów do projektowanej rzędnej krawężnika.