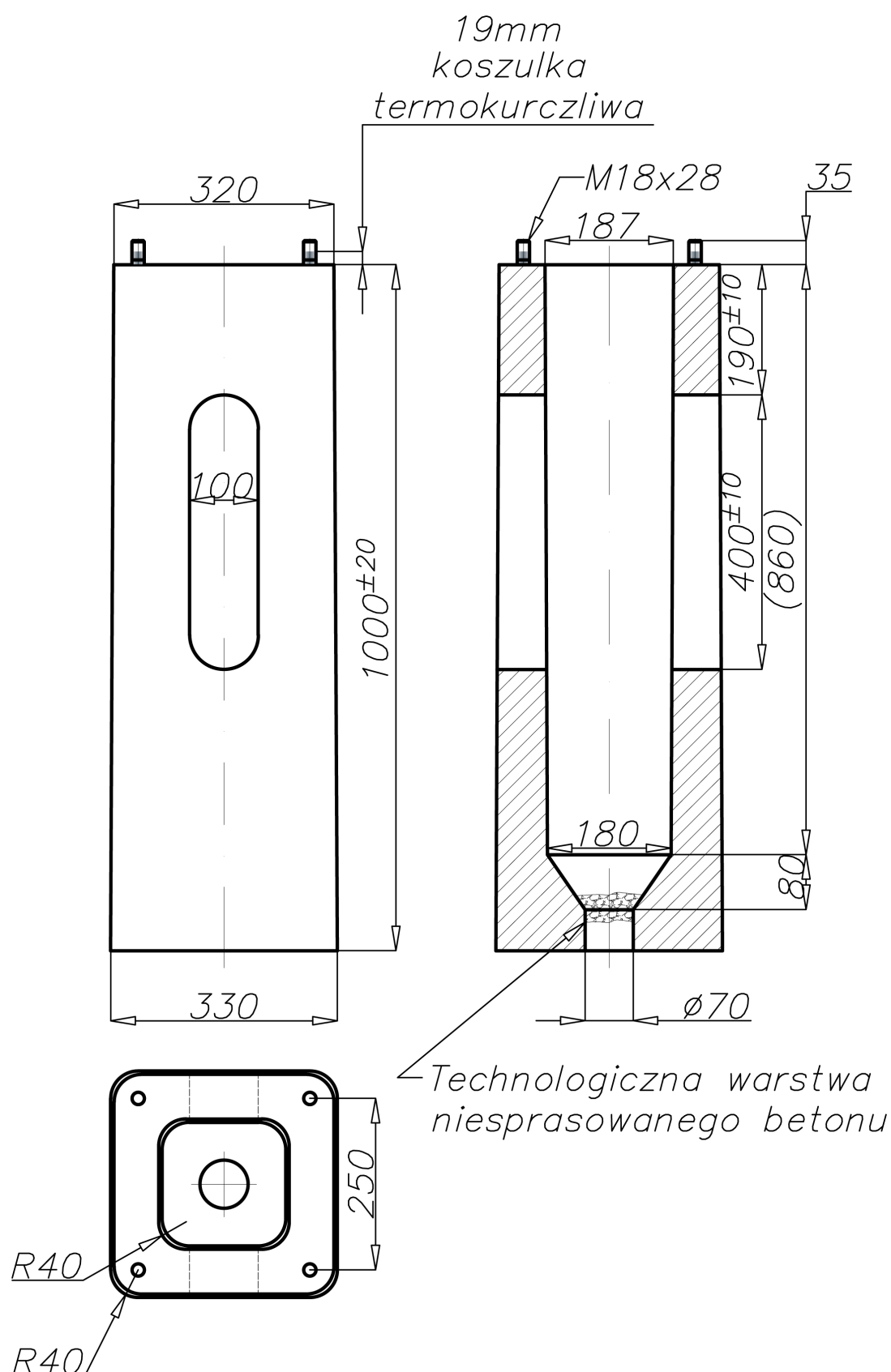
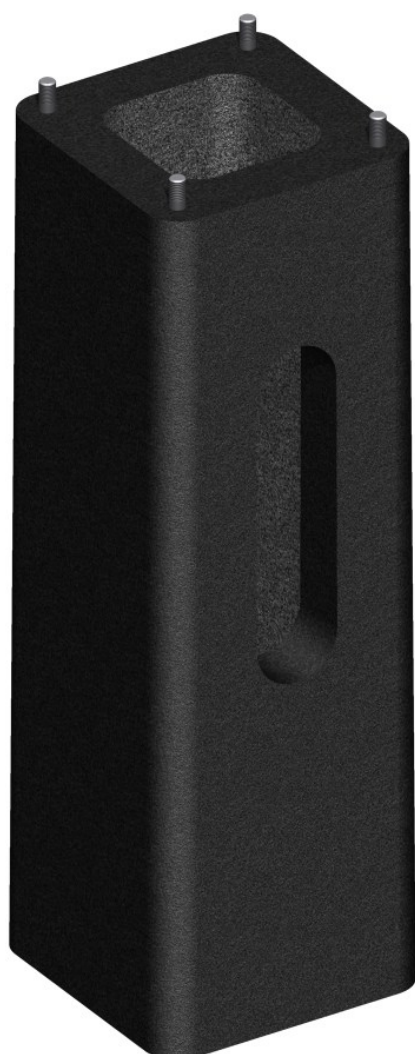


Fundament betonowy B-60



Dane techniczne

Typ fundamentu	B-60
Kod	311160
Waga [kg]*	170
Elementy złączne ocynkowane ogniowo	4008
Elementy złączne zrywalne ocynkowane ogniowo	4009
Przeznaczenie	Do montażu słupów SALØ146

* Do celów transportowych należy uwzględnić możliwość nasiąkania betonu - wzrost wagi max do 5%

- klasa betonu wg Normy PN-EN 206 - C25/30
- końce śrubowe ocynkowane ogniowo