

**UCHWAŁA NR .....**  
**RADY MIEJSKIEJ W PIASECZNI**

z dnia ..... r.

**w sprawie zmiany Uchwały Nr 762/XXXVI/2021 r. z dnia 17 marca 2021 r. w sprawie przystąpienia do sporządzenia miejscowego planu zagospodarowania przestrzennego części miasta Piaseczno dla terenu dworca PKP**

Na podstawie art. 18 ust. 2 pkt 15 ustawy o samorządzie gminnym (t.j. Dz.U. z 2022 r. poz. 559 ze zm.) oraz art. 14 ust. 1 i 2 ustawy o planowaniu i zagospodarowaniu przestrzennym z dnia 27 marca 2003 r. (t.j. Dz.U. z 2022 r. poz. 503 ze zm.) Rada Miejska w Piasecznie uchwała co następuje:

**§ 1.**

1. W uchwale Nr 762/XXXVI/2021 r. z dnia 17 marca 2021 r. w sprawie przystąpienia do sporządzenia miejscowego planu zagospodarowania przestrzennego części miasta Piaseczno dla terenu dworca PKP § 1 ust. 2 otrzymuje brzmienie:

"2. Obszar przystąpienia określa załącznik graficzny nr 1 do niniejszej uchwały i stanowi jej integralną część".

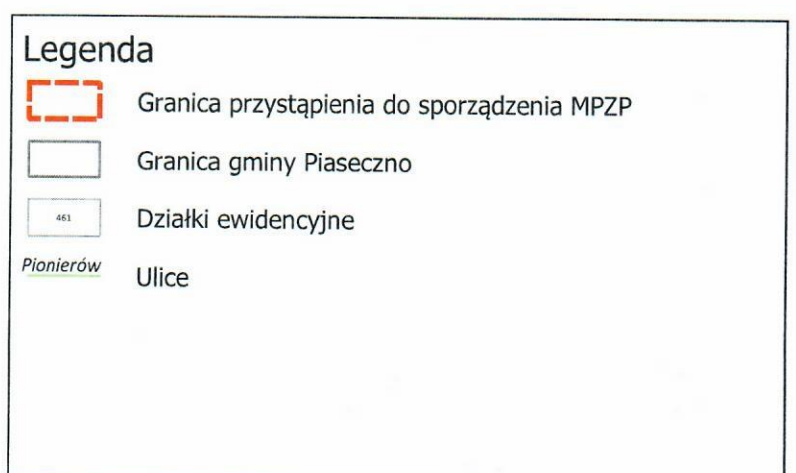
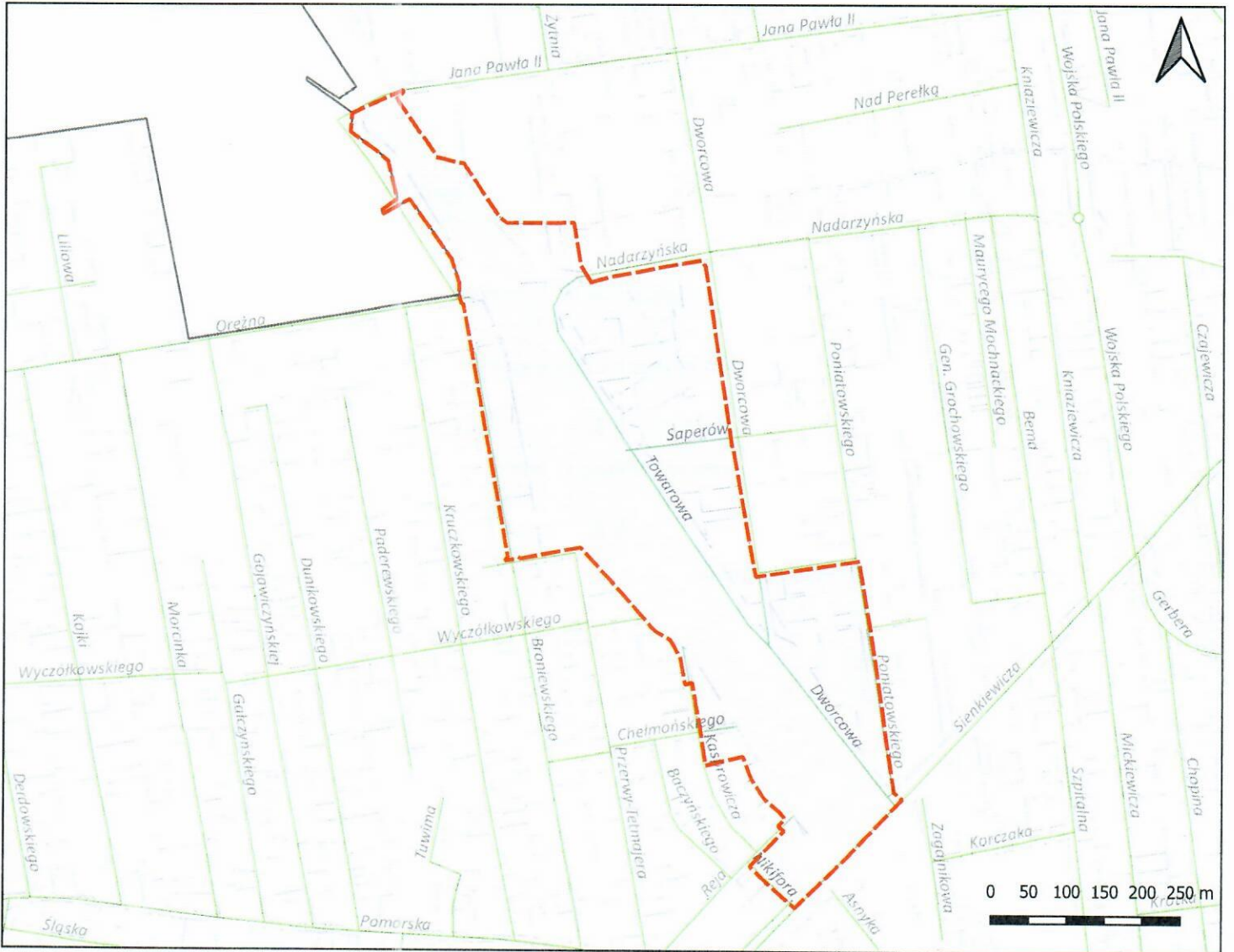
2. Załącznik graficzny nr 1 otrzymuje brzmienie załącznika graficznego do niniejszej uchwały.

**§ 2.**

Wykonanie uchwały powierza się Burmistrzowi Miasta i Gminy Piaseczno.

**§ 3.**

Uchwała wchodzi w życie z dniem podjęcia.



### Uzasadnienie

Zgodnie z art. 14 ust. 1 i 2 ustawy o planowaniu i zagospodarowaniu przestrzennym z dnia 27 marca 2003 r. Rada Miejska w Piasecznie podejmo uchwale w sprawie przystapienia do sporzadzenia miejscowego planu zagospodarowania przestrzennego rozpoczynajac procedure planistyczna zgodnie z art. 17 ww. ustawy. Od momentu podjecia wskazanej uchwały prowadzone sa analizy terenu opracowania wraz z jego powiazaniami funkcjonalnymi oraz pozaustawowe konsultacje spoleczne o charakterze partycypacyjnym. W wyniku podjetych dzialan okazalo sie, ze by stworzyc spójna przestrzen z prawidlowo ukszaltowana struktura funkcjonalna i urbanistyczna konieczne jest wlaczenie w obszar opracowania dodatkowych terenow. Sa to odpowiednio: od poludniowego - zachodu teren ograniczony ulicami Nikifora oraz Kasporwicza a od polnocnego - wschodu okolice ulicy Zytnej do rzeki Perelki.

Z up. Burmistrza  
Miasta i Gminy Piaseczno  
*mgr inż. Robert Widz*  
I Zastepca Burmistrza  
Miasta i Gminy Piaseczno

GLOWNY SPECJALISTA

*prof.*  
mgr inż. Arieta Walczak

II ZASTEPKA BURMISTRZA  
Miasta i Gminy Piaseczno

*mgr inż. Robert Widz*