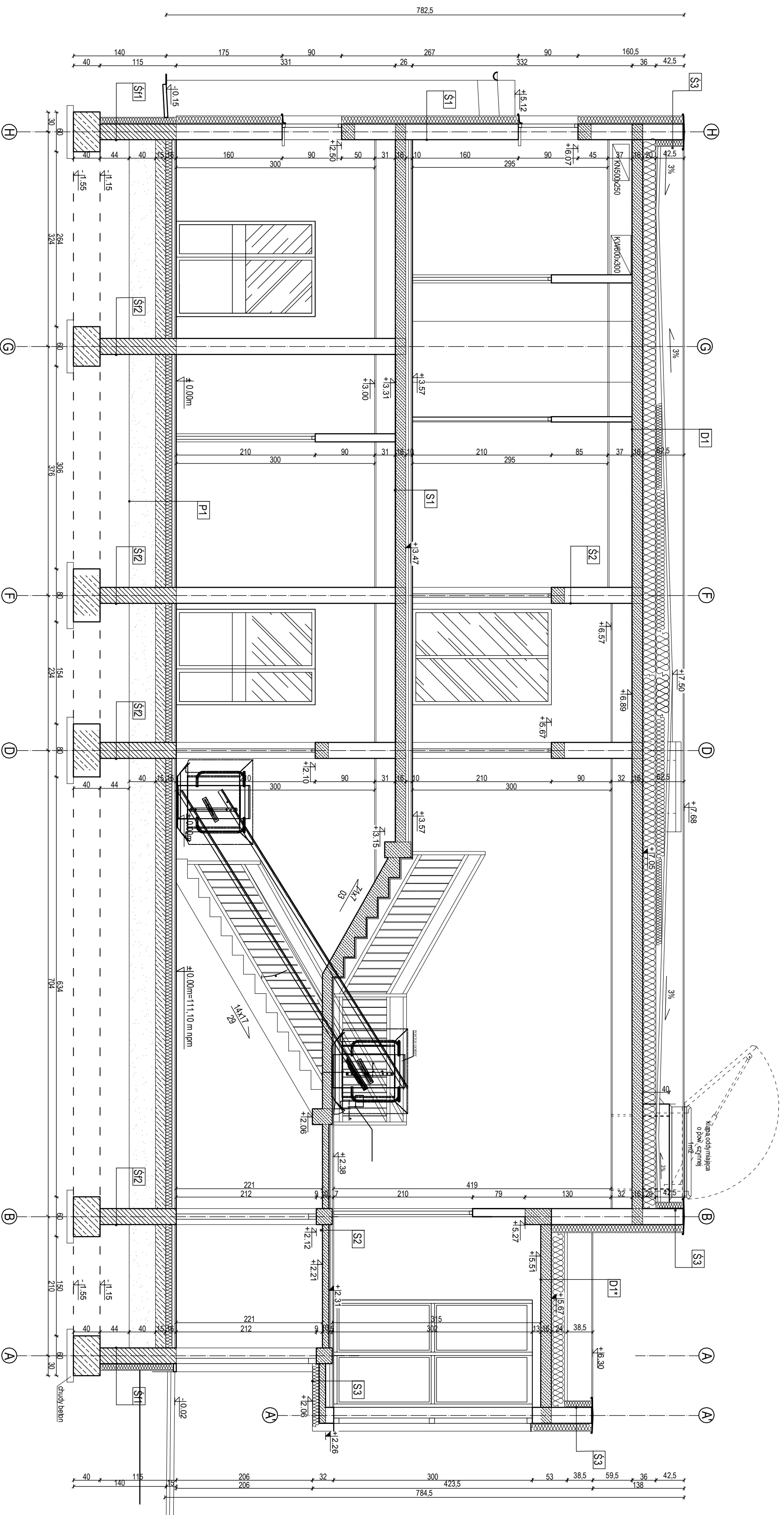


# PRZEKRÓJ A-A



|    |                             |       |                             |
|----|-----------------------------|-------|-----------------------------|
| S1 | Włocznina wykończonowa gres | 15cm  | Tynk silikocyjny sypiony    |
|    | Włocznina odm.              | 15cm  | Sierżbiak EPS/0             |
|    | Sierżbiak                   | 15cm  | Bloczki sztalowe            |
|    | Folia pcv                   | 1,5cm | Tynk cement-masp. maszynowy |
|    | Sierżbiak                   | 1,5cm | Tynk cement-masp.           |

|    |                             |       |                             |
|----|-----------------------------|-------|-----------------------------|
| S2 | Włocznina wykończonowa gres | 1,5cm | Tynk cement-masp. maszynowy |
|    | Włocznina odm.              | 1,5cm | Bloczki sztalowe            |
|    | Folia pcv                   | 1,5cm | Tynk cement-masp. maszynowy |
|    | Sierżbiak                   | 1,5cm | Tynk cement-masp.           |

|    |                             |       |                             |
|----|-----------------------------|-------|-----------------------------|
| S3 | Włocznina wykończonowa gres | 15cm  | Tynk silikocyjny sypiony    |
|    | Włocznina odm.              | 15cm  | Sierżbiak EPS/0             |
|    | Sierżbiak                   | 15cm  | Bloczki sztalowe            |
|    | Folia pcv                   | 1,5cm | Tynk cement-masp. maszynowy |
|    | Sierżbiak                   | 1,5cm | Sierżbiak EPS/0             |
|    | Włocznina aluminiowa        | 15cm  | Tynk silikocyjny sypiony    |

|    |                             |      |                             |
|----|-----------------------------|------|-----------------------------|
| S1 | Tynk msi. zwykły            | 10cm | Włocznina przelowiropłocowa |
|    | Sierżbiak wodoodporny       | 10cm | Bloczki EPS/0               |
|    | Folia pcv                   | 10cm | Bloczki bitumiczne          |
|    | Włocznina przelowiropłocowa | 10cm | Gład cementowa              |
|    | Włocznina przelowiropłocowa | 10cm | Włocznina przelowiropłocowa |

|    |                             |      |                             |
|----|-----------------------------|------|-----------------------------|
| P1 | Włocznina wykończonowa gres | 15cm | Gład cementowa              |
|    | Włocznina odm.              | 10cm | Bloczki bitumiczne          |
|    | Sierżbiak                   | 15cm | Gład cementowa              |
|    | Folia pcv 0,5mm             | 15cm | Włocznina przelowiropłocowa |
|    | Folia bitumiczna            | 40cm | Fosfolizna pniekowa         |

|    |                               |         |                               |
|----|-------------------------------|---------|-------------------------------|
| D1 | Papa bitumiczna               | 10cm    | Włocznina przelowiropłocowa   |
|    | Włocznina cementowa           | 20-21cm | Włocznina przelowiropłocowa   |
|    | Sierżbiak EPS/0 100 mm/150 mm | 15cm    | Sierżbiak EPS/0 100 mm/150 mm |
|    | Sierżbiak                     | 15cm    | Sierżbiak                     |
|    | Sierżbiak                     | 15cm    | Sierżbiak                     |
|    | Sierżbiak                     | 15cm    | Sierżbiak                     |

|     |                               |         |                               |
|-----|-------------------------------|---------|-------------------------------|
| D1+ | Papa bitumiczna               | 10cm    | Włocznina przelowiropłocowa   |
|     | Włocznina cementowa           | 20-21cm | Włocznina przelowiropłocowa   |
|     | Sierżbiak EPS/0 100 mm/150 mm | 15cm    | Sierżbiak EPS/0 100 mm/150 mm |
|     | Sierżbiak                     | 15cm    | Sierżbiak                     |
|     | Sierżbiak                     | 15cm    | Sierżbiak                     |
|     | Sierżbiak                     | 15cm    | Sierżbiak                     |

|                                                   |                                       |                                                                                                                                        |
|---------------------------------------------------|---------------------------------------|----------------------------------------------------------------------------------------------------------------------------------------|
|                                                   |                                       | <b>Biuo Projektowe / Realizacji Inżynierskiej "ZET"</b><br>ul. Piłsudskiego 31 - 10-001 Olsztyn<br>TEL: (88) 9270971, KOM: 723 657 740 |
| <b>TYTUŁ: BUDYNEK STRAŻNICZY OSP W PIASECZNIE</b> |                                       |                                                                                                                                        |
| ADRES:                                            | PIASECZNO, UL. SAPEŃKÓW RÓG DWORCOWEJ |                                                                                                                                        |
| INWESTOR:                                         | GMINA PIASECZNO                       | STADIUM: <b>P B</b>                                                                                                                    |
| TEMAT:                                            | <b>PRZEKRÓJ A-A</b>                   | SKALA: <b>1:50</b>                                                                                                                     |
| BRANŻA:                                           | ARCHITECTONICZNA                      | PODSIS: DATA: 12.2012                                                                                                                  |
| PROJEKTANT:                                       | mgr. inż. arch. POŁIK OSTOJA-LIŃSKI   |                                                                                                                                        |
| OPROJEKTOWAŁ:                                     | mgr. inż. DARIUSZ ZIÓŁKOWSKI          |                                                                                                                                        |
| OPROJEKTOWAŁ:                                     | mgr. inż. KAMIL SZOTOWICZ             |                                                                                                                                        |
| SPRAWDZIŁ:                                        | mgr. inż. arch. JACEK STRÓZYSKI       |                                                                                                                                        |
|                                                   | upr. bud. nr. 10/94/01                | <b>A4</b>                                                                                                                              |