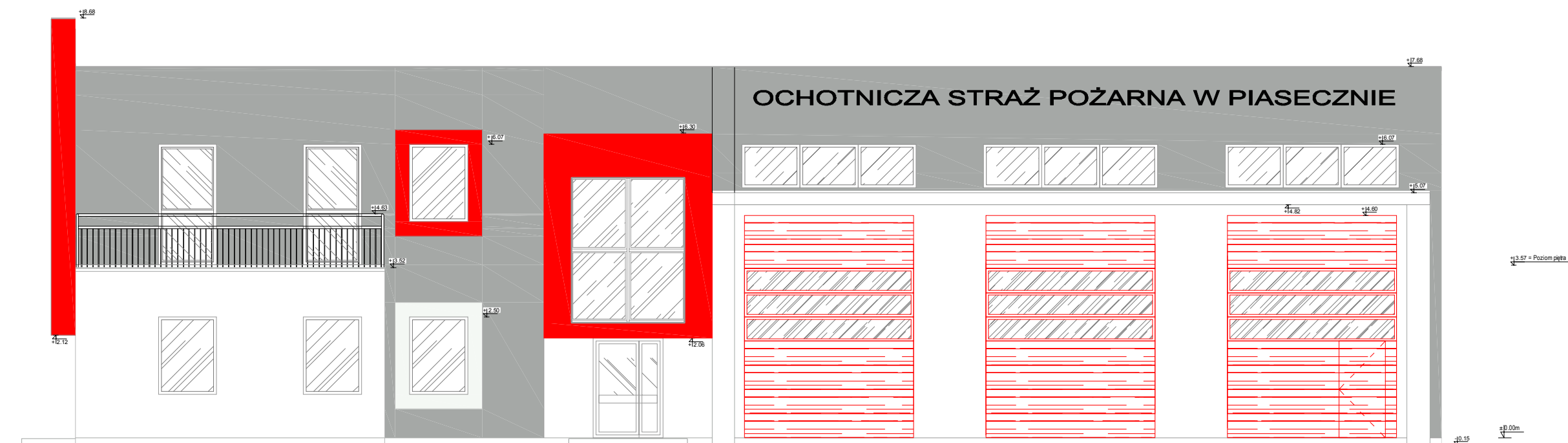


ELEWACJA PÓLNOCNA



Biuro Projektów i Realizacji Inwestycji "DEZET"
ul. Rządzińska 31, 10-041 Olsztyn
TEL: (89) 5270971, KOM. 723 657 740

| | | | |
|-------------|--|----------|---------|
| TYTUŁ: | BUDYNEK STRAŻNICZY OSP W PIASECZNI | | |
| ADRES: | PIASECZNO, UL. SAPERÓW RÓG DWORCOWEJ | | |
| INWESTOR: | GMINA PIASECZNO | STADIUM: | P.B. |
| TEMAT: | ELEWACJA PÓLNOCNA | SKALA: | 1:100 |
| BRANŻA: | ARCHITEKTONICZNA | PODPIS: | |
| PROJEKTANT: | mgr inż. arch. PIOTR OSTOJA-LNISKI upr.bud.nr 250/94/OL | DATA: | 01.2013 |
| OPRACOWAŁ: | mgr inż. DARIUSZ ZIÓŁKOWSKI upr.bud.nr WAM/0059/PWOK/05 | RYŚ.NR: | |
| SPRAWDZIŁ: | mgr inż. arch. JACEK STRUZYŃSKI upr.bud.nr 10/94/OL | | A8 |