

UCHWAŁA NR
RADY MIEJSKIEJ W PIASECZNI

z dnia r.

w sprawie sprzedaży przez Gminę Piaseczno części nieruchomości, oznaczonej jako działka ew. nr 238/80 położona w Głuskowie

Na podstawie art. 18 ust. 2 pkt 9 lit.a ustawy z dnia 8 marca 1990r. o samorządzie gminnym (t.j. Dz. U. z 2022poz. 559 ze zm.), Rada Miejska uchwała , co następuje:

§ 1.

Wyraża się zgodę na sprzedaż prawa własności części nieruchomości oznaczonej jako działka ew. 238/80 o powierzchni 389m.kw., położona w Głuskowie, dla której Sąd Rejonowy w Piasecznie prowadzi księgę wieczystą nr WA11/00015007/7.

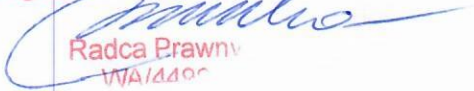
§ 2.

Wykonanie uchwały powierza się Burmistrzowi Miasta i Gminy Piaseczno

§ 3.

Uchwała wchodzi w życie z dniem jej podjęcia.

Magdalena LUKOWSKA-OLTE


Radca Prawny
WA/14490

UZASADNIENIE

Niezabudowana działka ewidencyjna oznaczona nr 238/80 o pow. 389m.kw., położona w Głuskowie, zgodnie z miejscowym planem zagospodarowania przestrzennego zatwierdzonym uchwałą Rady Miejskiej w Piasecznie nr 462/XIX/2012 z dnia 14.03.2012r. w sprawie uchwalenia miejscowego planu zagospodarowania przestrzennego części wsi Głusków (Dz. Urz. Woj. Maz. z dnia 26.04.2012r., poz. 3752) położona jest na terenie przeznaczonym pod zabudowę mieszkaniową jednorodzinną.

Sąd Rejonowy w Piasecznie IV Wydział Ksiąg Wieczystych prowadzi dla dz. 238/80 obr. Głusków księgę wieczystą nr WA11/00015007/7.

Działka ew. 238/80 obr. Głusków powstała jako działka wynikowa po wydzieleniu z działki nr ew. 238/18 gruntu pod układ komunikacyjny.

Zbycie tej działki nastąpi w drodze przetargu. Cena sprzedaży przedmiotowej działki ustalona będzie w oparciu o operat szacunkowy określający jej wartość.

Mając powyższe na uwadze, podjęcie przedmiotowej uchwały jest uzasadnione.

Z up. Burmistrza
Miasta i Gminy Piaseczno
mgr inż. Robert Widz
II Zastępca Burmistrza
Miasta i Gminy Piaseczno

ZASTĘPCA NACZELNIKA
Wydziału Geodezji i Gospodarki Gruntami
mgr Anna Moszyńska

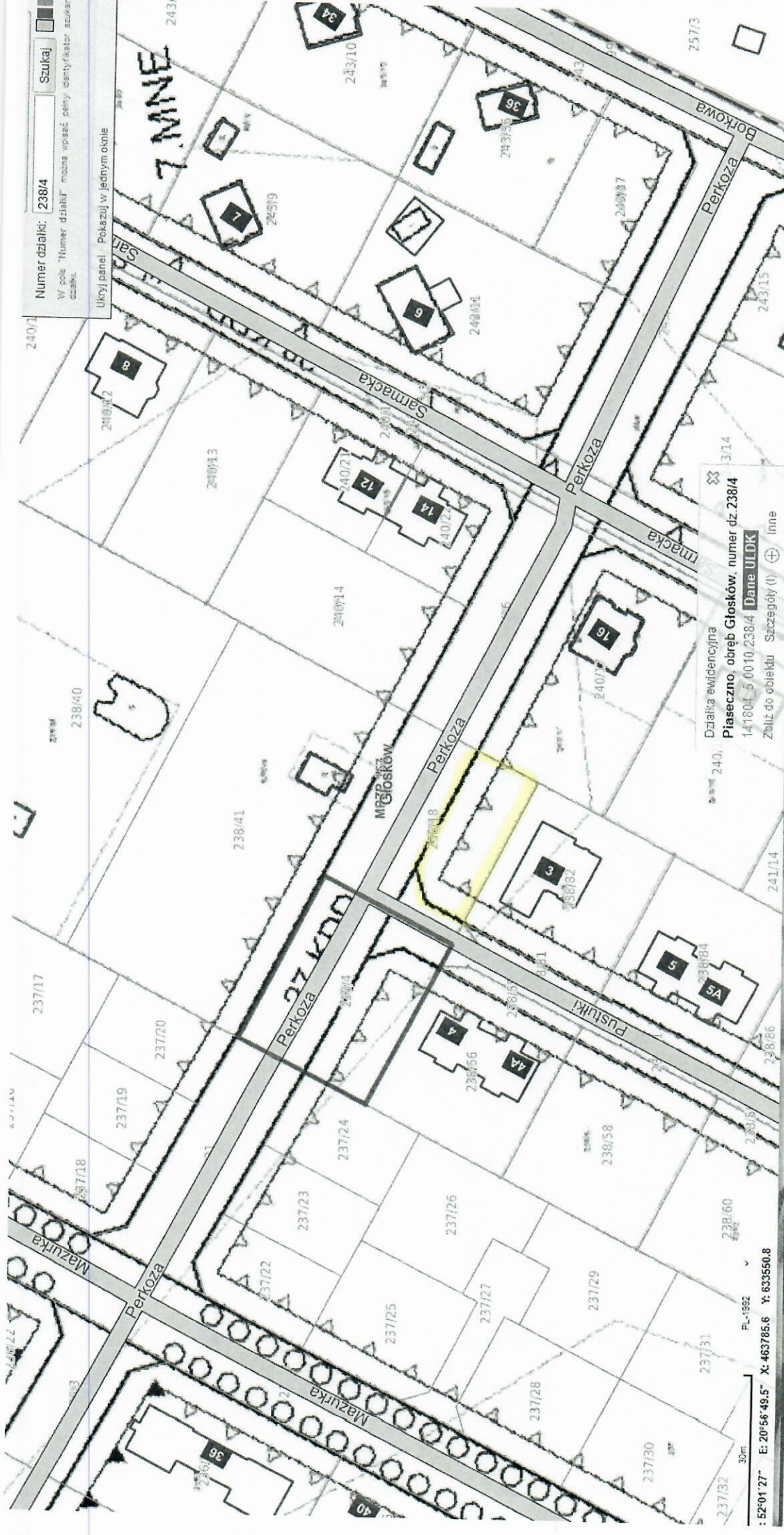
NACZELNIK WYDZIAŁU
Geodezji i Gospodarki Gruntami
mgr Iwona Zielińska-Woszczyk

Numer działki: 238/4

Szukaj

W polu "Numer działki" można wpisać pełny identyfikator sąsiedztwa.

Ukryj panel Pokazuj w jednym oknie



Działka ewidencyjna
Praseczno, obręb Głogów, numer dz. 238/4
141604_5_0010_238/4 Dane ULDK
Zbliż do obiektu Szeregóły (l) inne

PL-1992
: 52°01'27" E: 20°56'49.5" X: 463785.6 Y: 633550.8
30m