

**UCHWAŁA NR .....**  
**RADY MIEJSKIEJ W PIASECZNI**

z dnia ..... r.

**w sprawie wyrażenia zgody na wynajęcie w trybie bezprzetargowym części działek oznaczonych nr 3/20, 227 i 228, obr. 3 położonych w Piasecznie przy ul. Geodetów**

Na podstawie art. 18 ust. 2 pkt. 9 lit. a ustawy z dnia 8 marca 1990r. o samorządzie gminnym ( t.j. Dz. U. z 2022r., poz. 559 ze zm.) oraz art. 37 ust. 4 ustawy z dnia 21 sierpnia 1997r. o gospodarce nieruchomościami ( t.j. Dz. U. z 2021r., poz. 1899 ze zm.) Rada Miejska w Piasecznie uchwała co następuje:

**§ 1.**

Wyraża się zgodę na zawarcie w trybie bezprzetargowym **na czas nieoznaczony z mocą obowiązującą od dnia 01.01.2023r.** umowy najmu na część działek oznaczonych nr 3/20, 227 i 228, obr. 3 m. Piaseczno przy ul. Geodetów o łącznej powierzchni ok. 1416m<sup>2</sup> , na rzecz dotychczasowych użytkowników, z przeznaczeniem pod tereny zieleni, ciągi komunikacyjne, wiaty śmietnikowe - miejsca pod pojemniki śmietnikowe.

**§ 2.**

Wykonanie uchwały powierza się Burmistrzowi Miasta i Gminy Piaseczno.

**§ 3.**

Uchwała wchodzi w życie z dniem podjęcia.

RADCA PRAWNY

*Teresa Piekarczyk*

## UZASADNIENIE

Gmina Piaseczno na podstawie zawartych umów dzierżawy wydierżawia grunt o łącznej powierzchni ok. 1416m<sup>2</sup> stanowiący części działek ewidencyjnych oznaczonych nr 3/20, 227 i 228, obr. 3 położonych w Piasecznie przy ul. Geodetów z przeznaczeniem pod teren zieleni, wiaty śmietnikowe - miejsca pod pojemniki na śmieć oraz ciągi komunikacyjne. Umowy obowiązują do dnia 31.12.2022r. zawarte są z właścicielami nieruchomości sąsiednich bezpośrednio przylegających do w/wym. działek gruntu.

Przedmiotowe działki stanowią własność Gminy, w miejscowym planie zagospodarowania przestrzennego dla miasta Piaseczna zatwierdzonym uchwałą Nr 1340/XLIV/2010 z dnia 24.02.2010r. przeznaczone są pod drogę, oznaczona na planie rysunku symbolem 1KD-Z z(g)pl.

Proponuje się wynajęcie w trybie bezprzetargowym na czas nieoznaczony z mocą obowiązującą od dnia 01.01.2023r. części działki nr 3/20, 227 i 228, obr. 3 położonych w Piasecznie przy ul. Geodetów, na rzecz dotychczasowych użytkowników, jako kontynuację poprzednich umów, których łączny czas przekroczył 3 lata z przeznaczeniem pod teren zieleni, wiaty śmietnikowe - miejsca pod pojemniki na śmieć oraz ciągi komunikacyjne.

Aby umowa najmu mogła być zawarta w trybie bezprzetargowym na okres dłuższy niż 3 lata - zgodnie z art. 37 ust. 4 ustawy o gospodarce nieruchomościami, wymagana jest zgoda Rady Miejskiej w Piasecznie w formie stosownej uchwały.

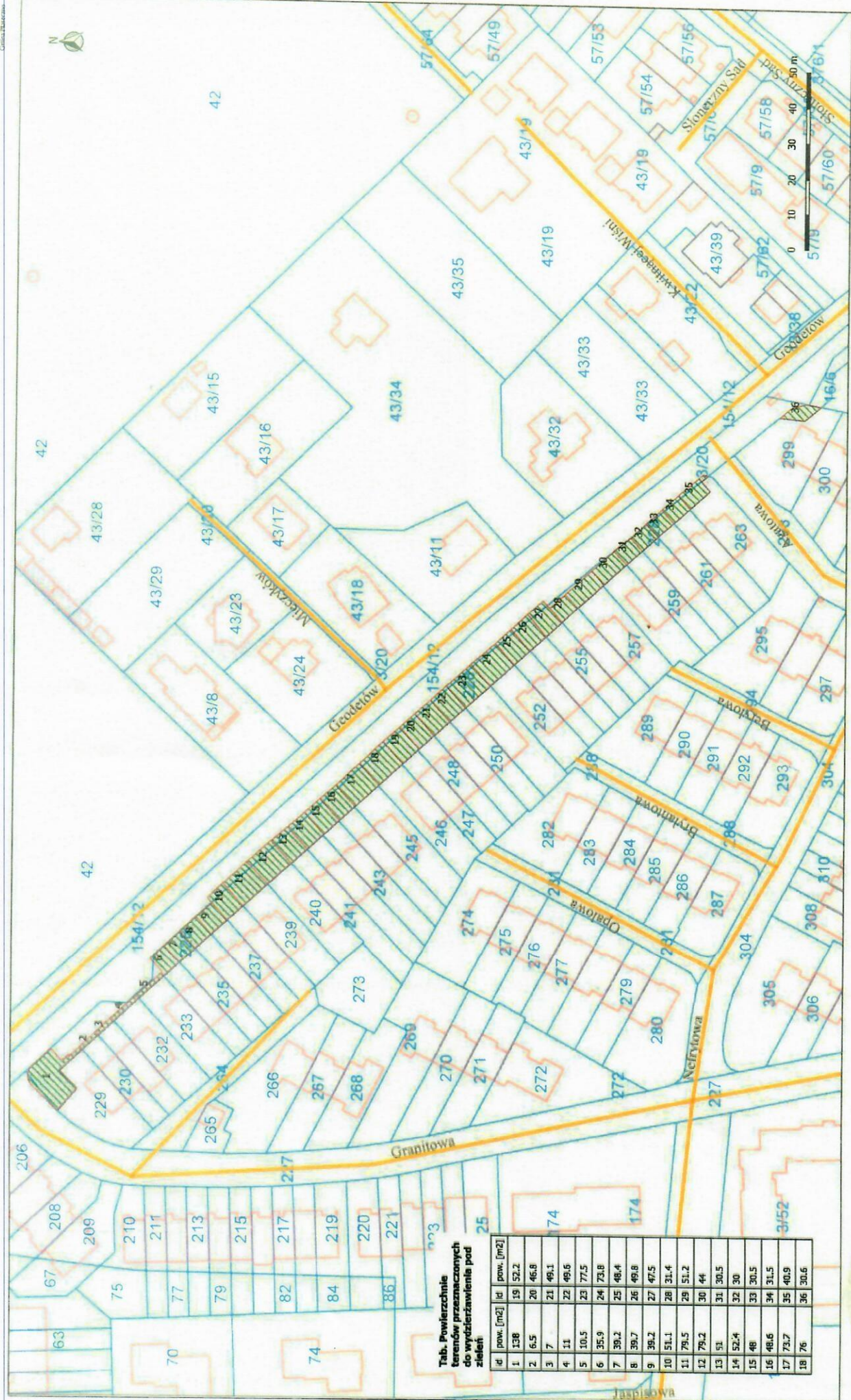
Z up. Burmistrza  
Miasta i Gminy Piaseczno  
*mgr inż. Robert Widz*  
II Zastępca Burmistrza  
Miasta i Gminy Piaseczno

NACZELNIK WYDZIAŁU  
Geodezyjny  
*mgr Iwona Zielińska-Woszczyk*

*Wojciech*

Tereny przeznaczone do wydzierżawienia pod zieleń (rejon ul. Geodetów, obr. 3, m. Piaseczno)

skala 1 : 1000



Tab. Powierzchnie terenów przeznaczonych do wydzierżawienia pod zieleń

id	pow. [m <sup>2</sup> ]	id	pow. [m <sup>2</sup> ]
1	138	19	52,2
2	6,5	20	46,8
3	7	21	49,1
4	11	22	49,6
5	10,5	23	71,5
6	35,9	24	73,8
7	39,2	25	48,4
8	39,7	26	49,8
9	39,2	27	47,5
10	51,1	28	31,4
11	79,5	29	51,2
12	79,2	30	44
13	51	31	30,5
14	52,4	32	30
15	48	33	30,5
16	48,6	34	31,5
17	73,7	35	40,9
18	76	36	30,6

Urząd Miasta i Gminy Piaseczno  
Wydział Osiadłej i Osiedlewniczej Gminnej

- Legenda**
- ulice
  - budżet
  - granice działek ewidencyjnych
  - tereny przeznaczone do wydzierżawienia pod zieleń

Niniejszy wydruk nie stanowi dokumentu w rozumieniu przepisów prawa