

UCHWAŁA NR
RADY MIEJSKIEJ W PIASECZNI

z dnia r.

w sprawie wyrażenia zgody na wynajęcie w trybie bezprzetargowym części działki oznaczonej nr 1/2, obr. 6, m. Piaseczno położonej przy ul. Puławskiej i ul. Energetycznej

Na podstawie art. 18 ust. 2 pkt 9 lit. a ustawy z dnia 8 marca 1990 r. o samorządzie gminnym (t.j. Dz.U. z 2022 r., poz. 559 ze zm.) oraz art. 37 ust. 4 ustawy z dnia 21 sierpnia 1997 r. o gospodarce nieruchomościami (t.j. Dz.U. z 2021 r., poz. 1899 ze zm.), Rada Miejska w Piasecznie uchwała co następuje:

§ 1.

Wyraża się zgodę na wynajęcie w trybie bezprzetargowym, **na czas nieoznaczony, z mocą obowiązującą od dnia 01.01.2023 r.** części działki oznaczonej nr 1/2, obr. 6 m. Piaseczno położonej przy ul. Puławskiej i ul. Energetycznej, o łącznej powierzchni ok. 500 m², na rzecz dotychczasowego użytkownika, z przeznaczeniem pod tereny zieleni – 470 m² oraz grunt o pow. 30 m² pod pylon reklamowy, na którym zamieszczone są tablice reklamowe o pow. 259,55 m².

§ 2.

Traci moc uchwała nr 894/XLVI/2021 Rady Miejskiej w Piasecznie z dnia 24 listopada 2021r. w sprawie wyrażenia zgody na wynajęcie w trybie bezprzetargowym części działki oznaczonej nr 1/2, obr. 6, m. Piaseczno położonej w Piasecznie przy ul. Puławskiej i ul. Energetycznej.

§ 3.

Wykonanie uchwały powierza się Burmistrzowi Miasta i Gminy Piaseczno.

§ 4.

Uchwała wchodzi w życie z dniem podjęcia.


RADCA PRAWNY
Katarzyna Burczaniak
29.11.2021.

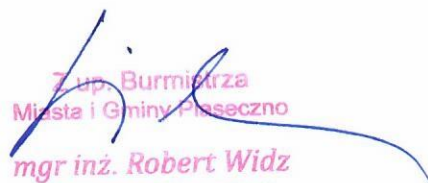
UZASADNIENIE

Grunt o pow. 500 m² stanowiący część działki ozn. nr ewid. 1/2, obr. 6 położony w Piasecznie przy zbiegu ul. Energetycznej i ul. Puławskiej wynajęto z przeznaczeniem pod teren zieleni – 470 m² oraz grunt o pow. 30 m² pod pylon reklamowy, na którym zamieszczone są tablice reklamowe o pow. 259,55 m², przedmiotowa umowa wygasa z dniem 31.12.2022 r.

W miejscowym planie zagospodarowania przestrzennego miasta Piaseczna zatwierdzonym uchwałą Nr 1340/XLIV/2010 Rady Miejskiej w Piasecznie z dnia 24.02.2010 r. teren w/wym. działki przeznaczony jest pod teren ulic głównych ruchu przyspieszonego, drogi krajowe, drogi przeznaczone pod inwestycje celu publicznego o znaczeniu ponadlokalnym (na rysunku planu oznaczony symbolem 1 KD-GP(k)pp).

W związku z dalszym użytkowaniem gruntu oraz wnioskiem Najemcy proponuje się wynajęcie na okres nieoznaczony, w trybie bezprzetargowym z mocą obowiązywania od dnia 01.01.2023 r. gruntu o powierzchni 500 m², stanowiącego część działki ozn. nr 1/2, położonej w obrębie 6 w Piasecznie, przy zbiegu ul. Energetycznej i ul. Puławskiej z przeznaczeniem pod teren zieleni – 470 m² oraz grunt o pow. 30 m² pod pylon reklamowy, na którym zamieszczone są tablice reklamowe o pow. 259,55 m², jako kontynuację poprzednich umów, których łączny okres dzierżawy przekroczył 3 lata.

Aby umowa najmu mogła być zawarta w trybie bezprzetargowym na okres dłuższy niż 3 lata – zgodnie z art. 37 ust. 4 ustawy o gospodarce nieruchomościami, wymagana jest zgoda Rady Miejskiej w Piasecznie w formie stosownej uchwały.


Zup. Burmistrza
Miasta i Gminy Piaseczno
mgr inż. Robert Widz
II Zastępca Burmistrza
Miasta i Gminy Piaseczno

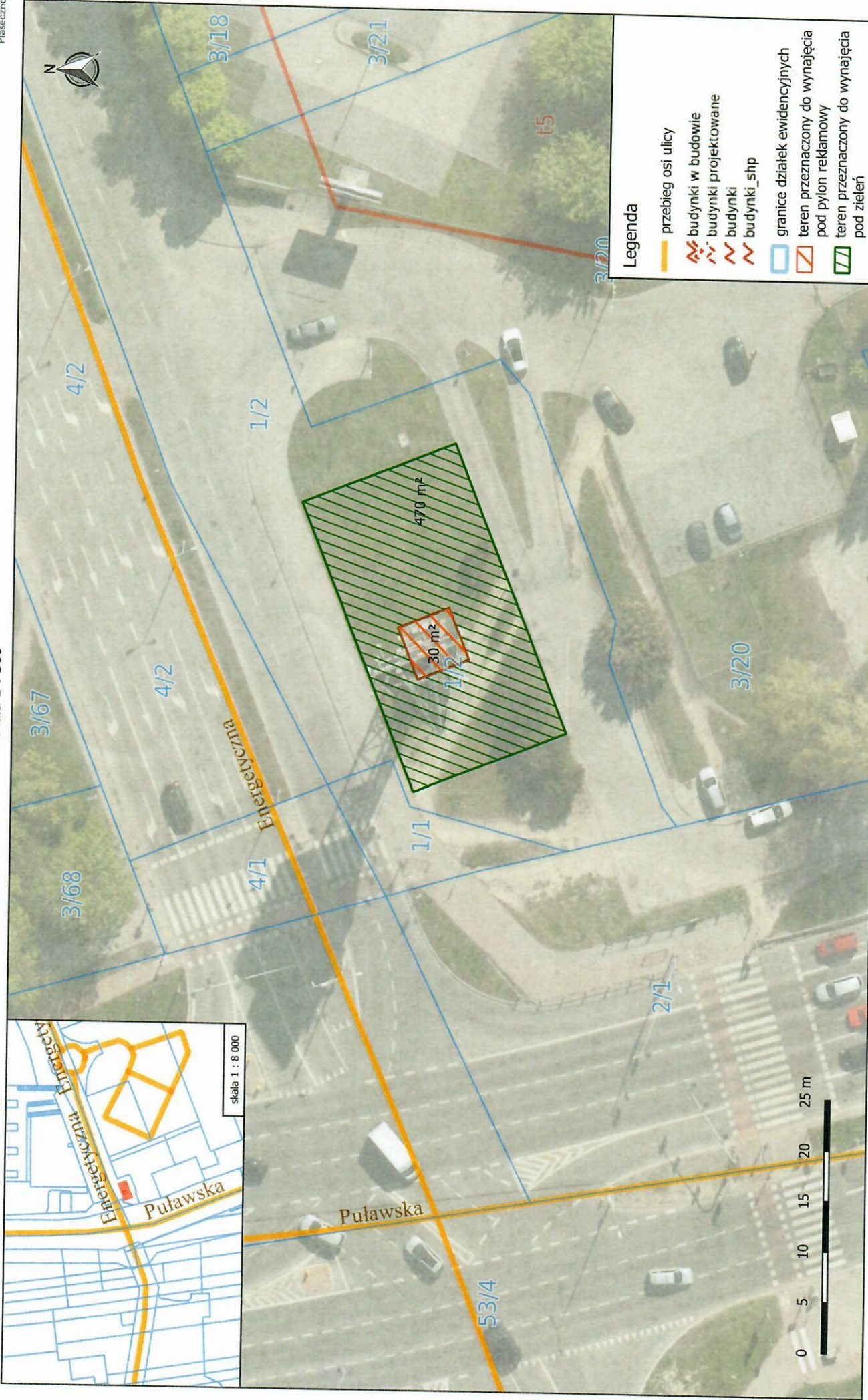
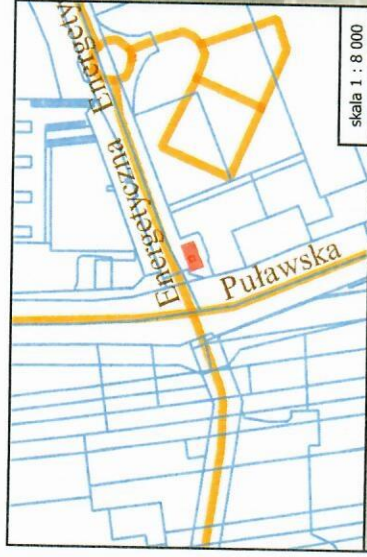

INSPEKTOR
mgr Ewelina Wojtczak-Słowik

NACZELNIK WYDZIAŁU
Geodezji i Gospodarki Gruntami

mgr Iwona Zielińska-Woszczyk

Załącznik do umowy najmu nr
 Wynajmowany teren - części działki ewid. nr 1/2, obr. 0006-Piasечно miasto

skala 1 : 500



Legenda

- przebieg osi ulicy
- budynki w budowie
- budynki projektowane
- budynki
- budynki_shp
- granice działek ewidencyjnych
- teren przeznaczony do wynajęcia pod pylon reklamowy
- teren przeznaczony do wynajęcia pod zieleni



INSPEKTOR

[Signature]
 14.10.2022 r.

mgr inż. Karol Moczydlowski

Niniejszy wydruk został sporządzony wyłącznie dla celów poglądowych i nie stanowi dokumentu w rozumieniu przepisów prawa