

UCHWAŁA NR
RADY MIEJSKIEJ W PIASECZNI

z dnia r.

**w sprawie wyrażenia zgody na nieodpłatne nabycie na rzecz Gminy Piaseczno prawa własności
oraz udziału w prawie własności nieruchomości, położonych w obr. 38 m. Piaseczno**

Na podstawie art. 18 ust. 2 pkt 9 lit. a z dnia 8 marca 1990 r. o samorządzie gminnym (t.j. Dz. U. z 2023 r., poz.40) uchwała się, co następuje:

§ 1.

Wyraża się zgodę na nieodpłatne nabycie na rzecz Gminy Piaseczno prawa własności:

- nieruchomości oznaczonej jako działki ewid. nr 17/7 o powierzchni 3129 m², nr 17/10 o powierzchni 558 m², nr 18/6 o powierzchni 441 m² i nr 18/7 o powierzchni 2209 m² - łączna powierzchnia 6337 m², dla której Sąd Rejonowy w Piasecznie prowadzi księgę wieczystą nr WA1I/00038157/0,
- udziału w wysokości 1/2 część w nieruchomości oznaczonej jako działka ewid. nr 18/2 o powierzchni 100 m², dla której Sąd Rejonowy w Piasecznie prowadzi księgę wieczystą nr WA5M/00244176/8, położonych w obr. 38 m. Piaseczno.

§ 2.

Wykonanie uchwały powierza się Burmistrzowi Miasta i Gminy Piaseczno.

§ 3.

Uchwała wchodzi w życie z dniem podjęcia.

RADCA PRAWNY

Teresa Hekarczyk

UZASADNIENIE

Pismem z dnia 02.09.2022 r. właściciel nieruchomości położonych w obr. 38 m. Piaseczno, oznaczonych jako działki ewid. nr 17/7, nr 17/10, nr 18/6 i nr 18/7 o łącznej pow. 6337 m2 oraz udziału w wysokości 1/2 część w działce nr 18/2 o powierzchni 100 m2, wystąpił z wnioskiem do Burmistrza o przejęcie przez Gminę Piaseczno w/wym nieruchomości, wybudowanych i użytkowanych jako droga - ul. Gen Jasińskiego, stanowiąca komunikację ul. Bema z ul. Nadarzyńską. Nadmienić należy również, że właścicielem pozostałego udziału w wysokości 1/2 część w działce nr 18/2 jest Gmina Piaseczno.

Aktualnie właściciel prowadzi rozmowy dot. przekazania na rzecz PWiK Piaseczno sieci wod-kan zlokalizowanych w ulicy Gen. Jasińskiego, .

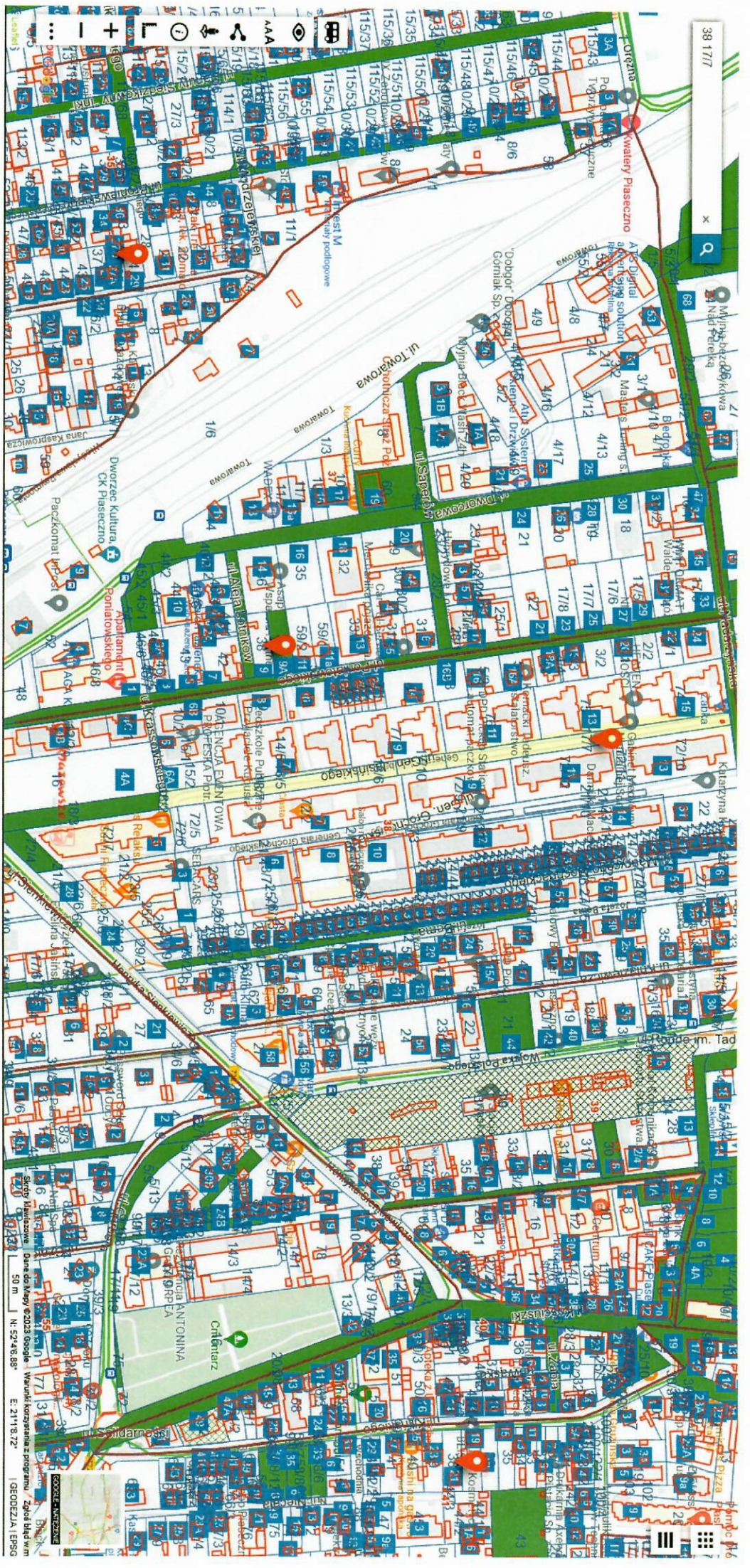
Nabycie przez Gminę przedmiotowych działek nastąpi nieodpłatnie, aktem notarialnym.

W tym celu przygotowano uchwałę, której podjęcie przez Radę Miejską w Piasecznie umożliwi sfinalizowanie transakcji nieodpłatnego nabycia przez Gminę działek nr 17/7, nr 17/10, nr 18/6 i nr 18/7 oraz udziału w działce nr 18/2 i zrealizowanie wniosku właściciela.

Z up. Burmistrza
Miasta i Gminy Piaseczno
mgr inż. Robert Widz
i Zastępcą Burmistrza
Miasta i Gminy Piaseczno

Główny Specjalista
Emilia Stefańska
mgr Emilia Stefańska

NACZELNIK WYDZIAŁU
Geodezji i Gospodarki Gruntami
mgr Iwona Zielińska-Waszczyk
mgr Iwona Zielińska-Waszczyk



38 1777

x

Q

+

-

0

1

2

3

4

5

6

7

8

9

10

11

12

13

14

15

16

17

18

19

20

21

22

23

24

25

26

27

28

29

30

31

32

33

34

35

36

37

38

39

40

41

42

43

44

45

46

47

48

49

50

51

52

53

54

55

56

57

58

59

60

61

62

63

64

65

66

67

68

69

70

71

72

73

74

75

76

77

78

79

80

81

82

83

84

85

86

87

88

89

90

91

92

93

94

95

96

97

98

99

100

101

102

103

104

105

106

107

108

109

110

111

112

113

114

115

116

117

118

119

120

121

122

123

124

125

126

127

128

129

130

131

132

133

134

135

136

137

138

139

140

141

142

143

144

145

146

147

148

149

150

151

152

153

154

155

156

157

158

159

160

161

162

163

164

165

166

167

168

169

170

171

172

173

174

175

176

177

178

179

180

181

182

183

184

185

186

187

188

189

190

191

192

193

194

195

196

197

198

199

200

201

202

203

204

205

206

207

208

209

210

211

212

213

214

215

216

217

218

219

220

221

222

223

224

225

226

227

228

229

230

231

232

233

234

235

236

237

238

239

240

241

242

243

244

245

246

247

248

249

250

251

252

253

254

255

256

257

258

259

260

261

262

263

264

265

266

267

268

269

270

271

272

273

274

275

276

277

278

279

280

281

282

283

284

285

286

287

288

289

290

291

292

293

294

295

296

297

298

299

300

301

302

303

304

305

306

307

308

309

310

311

312

313

314

315

316

317

318

319

320

321

322

323

324

325

326

327

328

329

330

331

332

333

334

335

336

337

338

339

340

341

342

343

344

345

346

347