

UCHWAŁA NR
RADY MIEJSKIEJ W PIASECZNI

z dnia 2023 r.

**w sprawie przystąpienia do sporządzenia miejscowego planu zagospodarowania przestrzennego części
miasta Piaseczna dla terenów przy ulicy Geodetów**

Na podstawie art. 18 ust. 2 pkt 5 ustawy z dnia 8 marca 1990 r. o samorządzie gminnym (Dz. U. z 2023 r. poz. 40) oraz art. 14 ust. 1 i 2 ustawy z dnia 27 marca 2003 r. o planowaniu i zagospodarowaniu przestrzennym (Dz. U. z 2022 r. poz. 503 ze zm.) Rada Miejska w Piasecznie uchwala co następuje:

§ 1.

1. Przystępuje się do sporządzenia miejscowego planu zagospodarowania przestrzennego części miasta Piaseczna dla terenów przy ulicy Geodetów obejmującego działki ewidencyjne z obrębu 2 i 3.

2. Granice przystąpienia do sporządzenia planu miejscowego określają załączniki graficzne nr 1 i 2 do uchwały, stanowiące integralną część niniejszej uchwały.

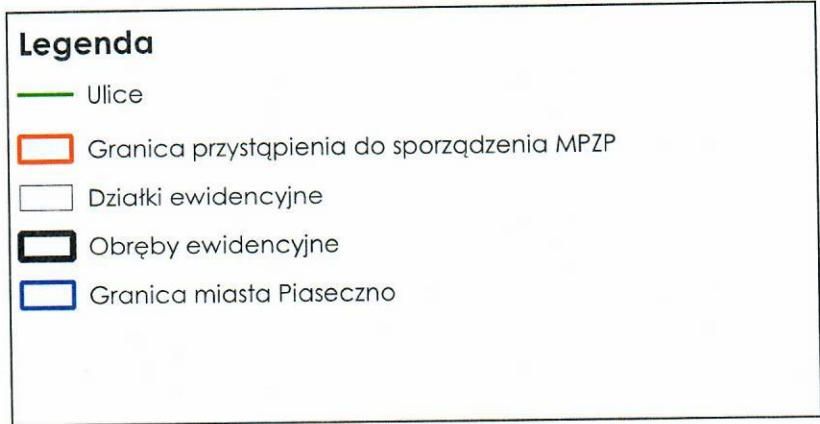
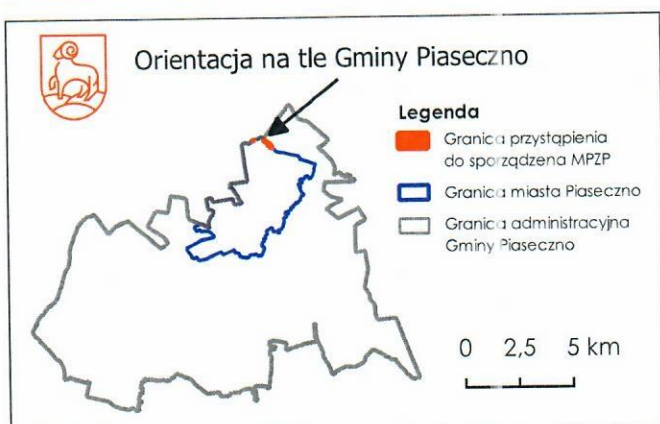
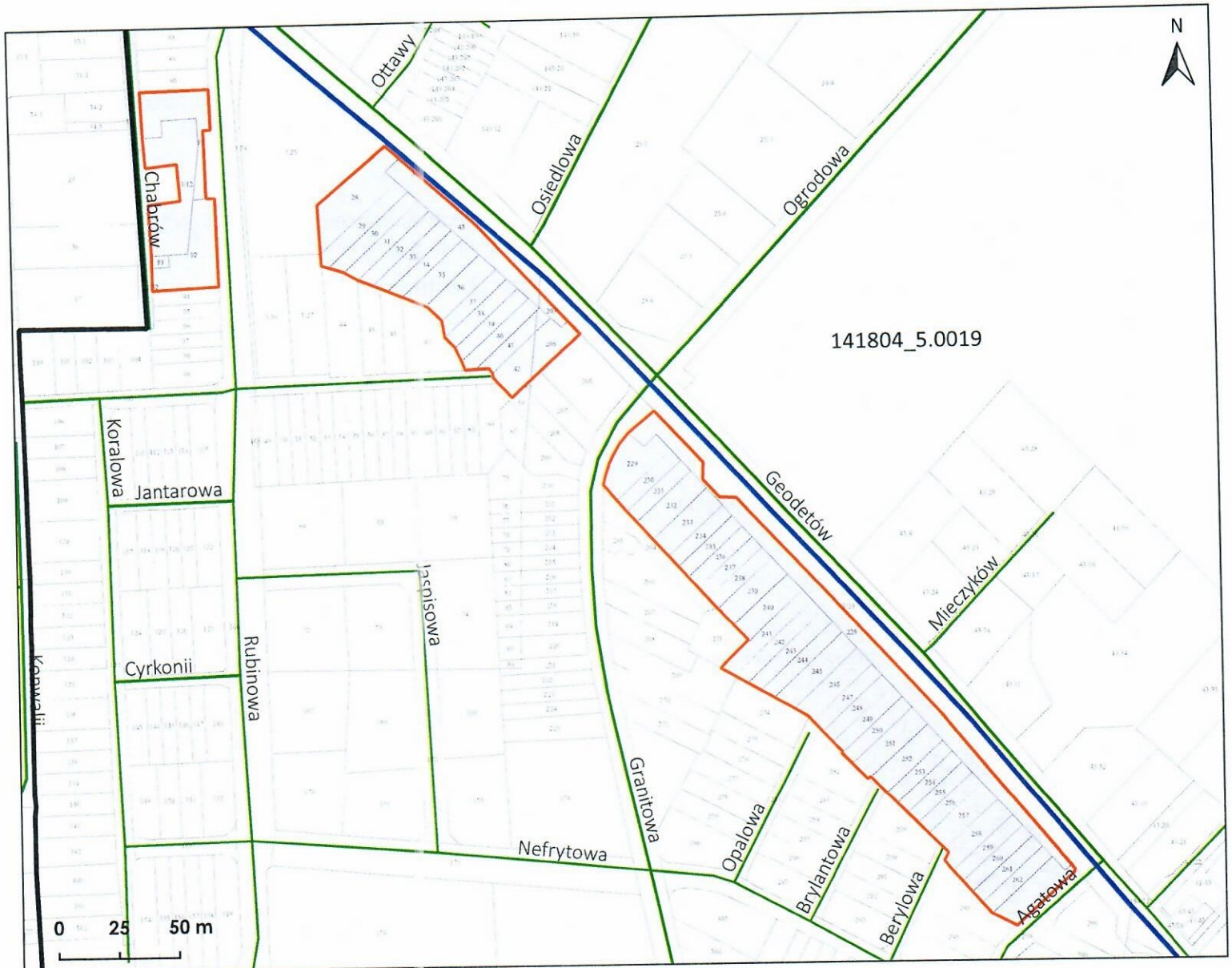
§ 2.

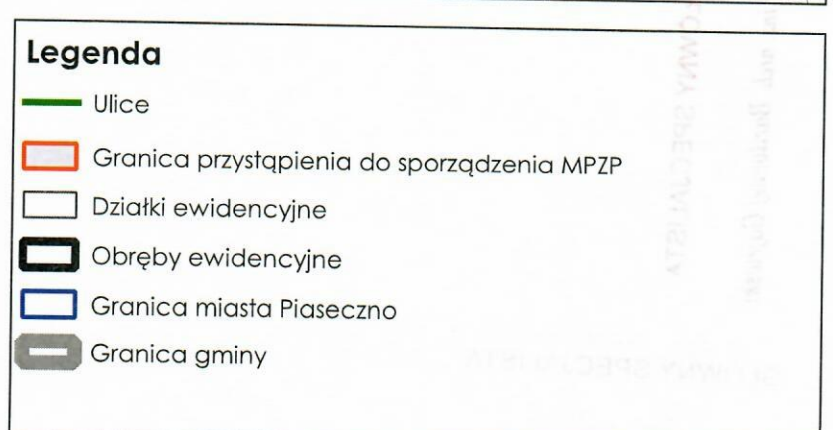
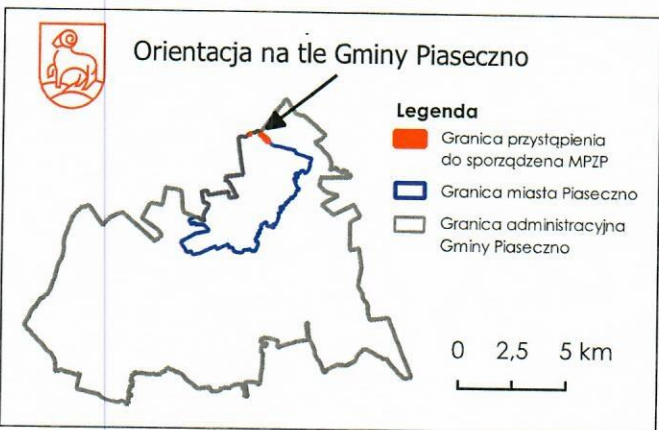
Wykonanie uchwały powierza się Burmistrzowi Miasta i Gminy Piaseczno.

§ 3.

Uchwała wchodzi w życie z dniem podjęcia.

RADCA PRAWNY
Katarzyna Burczaniuk
dł. 02. 2023 r.





Uzasadnienie

Zgodnie z art. 14 ust. 1 i 2 ustawy z dnia 27 marca 2003 r. o planowaniu i zagospodarowaniu przestrzennym, Rada Miejska w Piasecznie podejmuje uchwałę w sprawie przystąpienia do sporządzenia miejscowego planu zagospodarowania przestrzennego (zwany dalej planem).

Granice przystąpienia do sporządzenia planu części miasta Piaseczna dla terenów przy ulicy Geodetów obejmują cztery tereny w północnej części miasta Piaseczna o łącznej powierzchni ok. 1,71 ha znajdujące się w rejonie ul. Geodetów, w obrębach ewidencyjnych 2 i 3.

Dla obszarów położonych po obu stronach skrzyżowania ul. Geodetów z ul. Granitową, w granicach oznaczonych na załączniku graficznym nr 1, konieczna jest zmiana przebiegu linii rozgraniczających drogi 1KD-Z(g) (ul. Geodetów). Zmiana ma na celu dostosowanie planu do stanu istniejącego, utrwalonego przy przebudowie drogi. Korekta linii rozgraniczającej ul. Geodetów pozwoli uporządkować stan własności terenów, w szczególności pozwoli zbyć tereny, które są od lat użytkowane przez mieszkańców nieruchomości położonych wzdłuż ul. Geodetów.

W granicach obszaru położonego pomiędzy ul. Rubinową a ul. Chabrów, wskazanego na załączniku graficznym nr 1, obowiązywał plan miejscowy przyjęty uchwałą Nr 1340/XLIV/2010 Rady Miejskiej w Piasecznie z dnia 24.02.2010 r. w sprawie zatwierdzenia miejscowego planu zagospodarowania przestrzennego części miasta Piaseczna dla obszaru ograniczonego ulicami: Geodetów, Julianowską, Okulickiego i Puławską. Jednak został on częściowo uchylony uchwałą Nr 1145/XXXIX/2013 Rady Miejskiej w Piasecznie z dnia 23 października 2013 r. w zakresie objętym skargą Wojewody Mazowieckiego znak LEX-1.0552.2.2013.JF z dnia 14.03.2013 r. Przedmiotem uchylenia był m.in teren 2MN obejmujący tereny zabudowy pomiędzy ulicami Rubinową i Tulipanów. Dla wskazanego w przystąpieniu terenu konieczne jest wprowadzenie regulacji planistycznych, które określą w szczególności przebieg linii zabudowy.

Dla terenu położonego w rejonie skrzyżowania ul. Geodetów i ul. Puławskiej, w granicach oznaczonych na załączniku graficznym nr 2, niezbędna jest korekta linii rozgraniczającej terenu drogi publicznej 1KD-GP(k) (ul. Puławskiej) i terenu budowlanego 1UC, w celu uporządkowania stanu własności, aby sformalizować obsługę komunikacyjną nieruchomości (zjazd).

Przystąpienie do sporządzenia miejscowego planu zagospodarowania przestrzennego rozpoczyna procedurę planistyczną zgodną z art. 17 ustawy z dnia 27 marca 2003 r. o planowaniu i zagospodarowaniu przestrzennym.

Z up. Burmistrza
Miasta i Gminy Piaseczno
mgr inż. Robert Widz
II Zastępca Burmistrza
Miasta i Gminy Piaseczno

mgr inż. arch. Bartłomiej Gajewski
GŁÓWNY SPECJALISTA

z up. Narelnika
GŁÓWNY SPECJALISTA
dr inż. Dorota Krug-Płaska