

UCHWAŁA NR
RADY MIEJSKIEJ W PIASECZNI

z dnia r.

**w sprawie sprzedaży przez Gminę Piaseczno udziałów w prawie własności niezabudowanych
nieruchomości położonych w gminie Rusinów**

Na podstawie art. 18 ust. 2 pkt 9 lit.a ustawy z dnia 8 marca 1990r. o samorządzie gminnym (t.j. Dz. U. z 2023 poz. 40 ze zm.) i art. 37 ust. 2 pkt. 9 ustawy z dnia 21 sierpnia 1997r. (t.j. Dz. U z 2023 poz. 344 ze zm.) o gospodarce nieruchomościami, Rada Miejska uchwala, co następuje:

§ 1.

Wyraża się zgodę na sprzedaż udziałów w prawie własności niezabudowanych nieruchomości opisanych poniżej na rzecz współwłaściciela tych nieruchomości

- udziału w wysokości 1/3 w działkach nr ew.: 676 o powierzchni 400m.kw. i 5442 o powierzchni 2100m.kw., położonych w obrębie Brogowa gm. Rusinów powiat przysuski, dla których Sąd Rejonowy w Przysusze, V Wydział Ksiąg Wieczystych prowadzi księgę wieczystą nr RA1P/00023362/5
- udziału w wysokości 1/6 w działkach nr ew.: 5440 o powierzchni 7100m.kw. i 5441 o powierzchni 2500m.kw., położonych w obrębie Brogowa gm. Rusinów powiat przysuski, dla których Sąd Rejonowy w Przysusze V Wydział Ksiąg Wieczystych prowadzi księgę wieczystą nr RA1P/00000040/5
- udziału w wysokości 1/3 w działkach nr ew.: 1233/1 o powierzchni 1900m.kw., 1234 o powierzchni 1900m.kw., 811 o powierzchni 2800m.kw., położonych w obrębie Klonowa gm. Rusinów powiat przysuski, dla których Sąd Rejonowy w Przysusze V Wydział Ksiąg Wieczystych prowadzi księgę wieczystą nr RA1P/00018520/3
- udziału w wysokości 1/3 w działkach nr ew.: 155 o powierzchni 5100m.kw., 445 o powierzchni 400m.kw., 446 o powierzchni 500m.kw., 1040 o powierzchni 2300 m.kw., 1042 o powierzchni 1200m.kw., 1161 o powierzchni 600m.kw., 1229/1 o powierzchni 1900m.kw., 1230 o powierzchni 1900m.kw., 1235/1 o powierzchni 1900m.kw., 1236 o powierzchni 1800m.kw., położonych w obrębie Klonowa gm. Rusinów pow. przysuski, dla których Sąd Rejonowy w Przysusze V Wydział Ksiąg Wieczystych prowadzi księgę wieczystą nr RA1P/00012746/1


§ 2.

Wykonanie uchwały powierza się Burmistrzowi Miasta i Gminy Piaseczno

§ 3.

Uchwała wchodzi w życie z dniem jej podjęcia.

Magdalena Zubkowska-Otręba


Rada Prawny
WA/1400

UZASADNIENIE

Niezabudowane nieruchomości oznaczone jako działki ew. nr 676, 5442, 5440, 5441, położone w obrębie Brogowa gm. Rusinów pow. przysuski oraz dz. ew. nr 1233/1, 1234, 811, 155, 445, 446, 1040, 1042, 1161, 12299/1, 1230, 1235/1, 1236 obr. Klonowa gm. Rusinów pow. przysuski, stanowią współwłasność Gminy Piaseczno i osoby fizycznej. Gmina stała się ich właścicielem w wyniku spadkobrania.

Współwłaściciel udziałów w tych nieruchomościach wystąpił z wnioskiem do Gminy o sprzedaż na jego rzecz udziałów gminnych.

Zgodnie z miejscowym planem zagospodarowania przestrzennego zatwierdzonym dla obszaru gminy Rusinów z wyłączeniem sołectwa Rusinów i części sołectwa Wola Gałęcka- I etap, uchwalonym Uchwałą nr XIV/59/2012 Rady Gminy Rusinów z dnia 23 stycznia 2012r. i ogłoszonym w Dzienniku Urzędowym Województwa Mazowieckiego z dnia 10 lutego 2012r., poz. 1184, działki ew. nr 155, 445, 446, 1040, 1042, 1161 obr. Klonowa gm. Rusinów leżą w terenach rolnych i leśnych, natomiast dz. ew. 1229/1, 1235/1, 1233/1, 1230, 1234, 1236, 811 obr. Klonowa gm. Rusinów w części położone są w terenach budowlanych, a w części w terenach leśnych. Z kolei działki ew. nr 5440, 5441, 5442 obr. Brogowa gm. Rusinów położone są w terenach leśnych, a działka ew. nr 676 obr. Brogowa gm. Rusinów - w terenach budowlanych.

Cena sprzedaży udziałów w tych nieruchomościach ustalona będzie w oparciu o operat szacunkowy określający ich wartość. Zbycie tej działki nastąpi w drodze bezprzetargowej na rzecz współwłaściciela przedmiotowych nieruchomości.

Mając powyższe na uwadze, podjęcie przedmiotowej uchwały jest uzasadnione.

Z up. Burmistrza
Miasta i Gminy Piaseczno

mgr inż. Robert Wicz
II Zastępca Burmistrza
Miasta i Gminy Piaseczno

ZASTĘPCA NACZELNIKA
Wydziału Geodezji i Gospodarki Gruntami
mgr Anna Moszyńska

NACZELNIK WYDZIAŁU
Geodezji i Gospodarki Gruntami
mgr Iwona Zielińska



Źródło: <https://www.google.pl>

Brogowa, gm. Rusinów dz. 676, 5442, obręb 0003.



Dz. 5442



Dz. 676

Źródło: <https://przysuski.e-mapa.net/>



Źródło: <https://www.google.pl>

Brogowa, gm. Rusinów dz. 5440, 5441, obręb 0003.

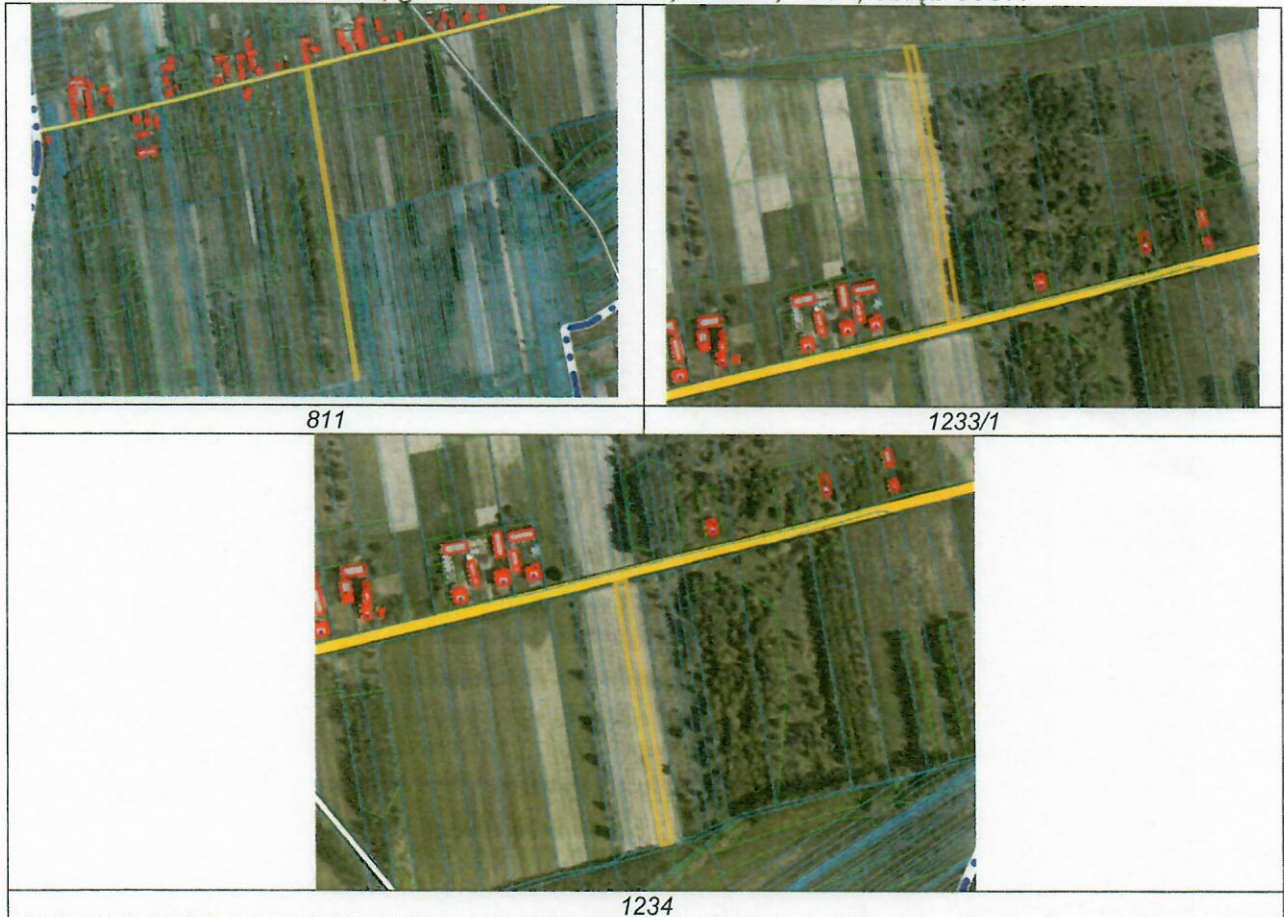


Źródło: <https://przysuski.e-mapa.net/>



Źródło: <https://www.google.pl>

Klonowa, gm. Rusinów dz. 811, 1233/1, 1234, obręb 0007.

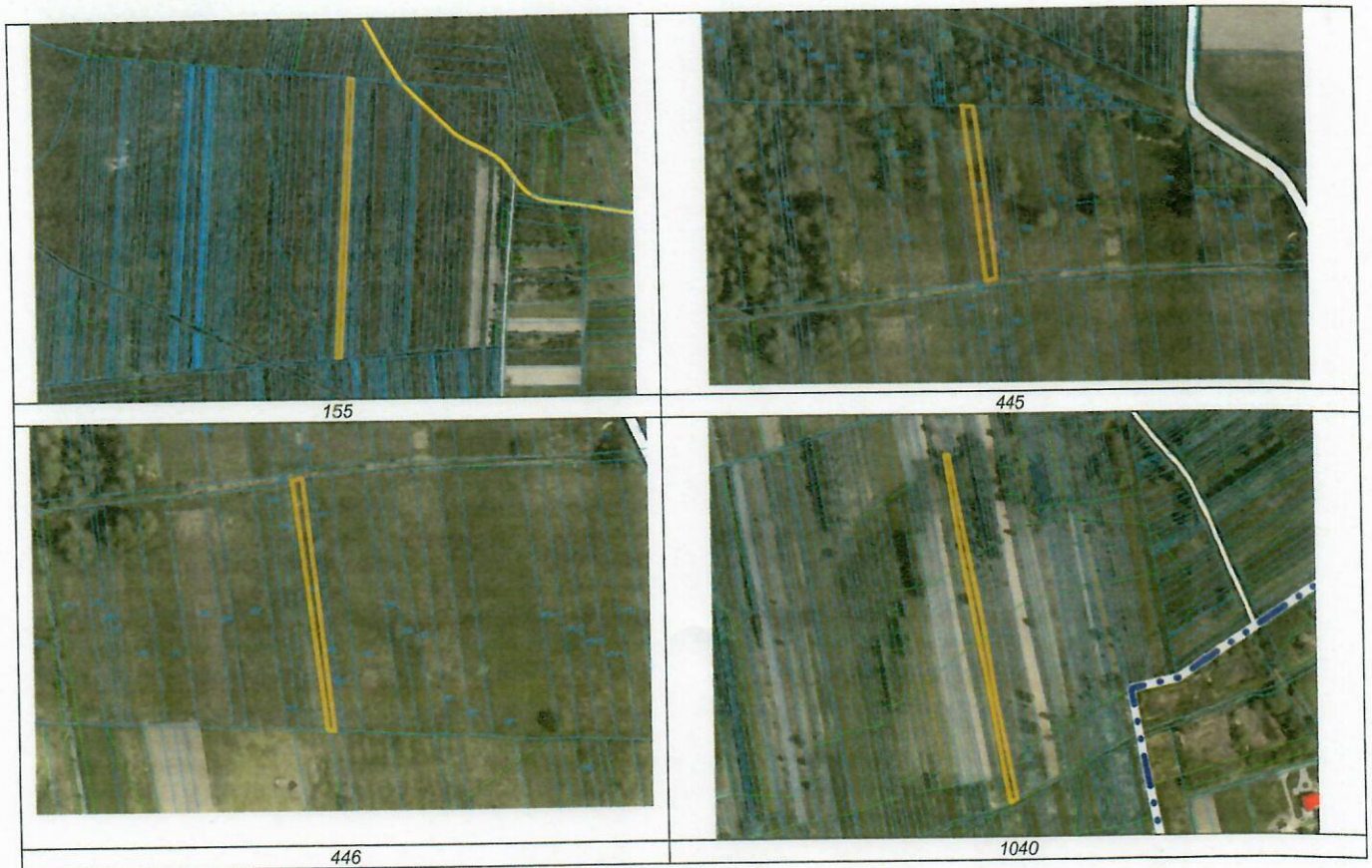


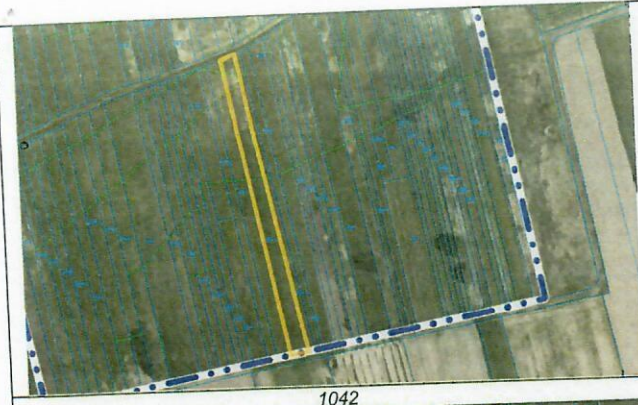
Źródło: <https://przysuski.e-mapa.net/>



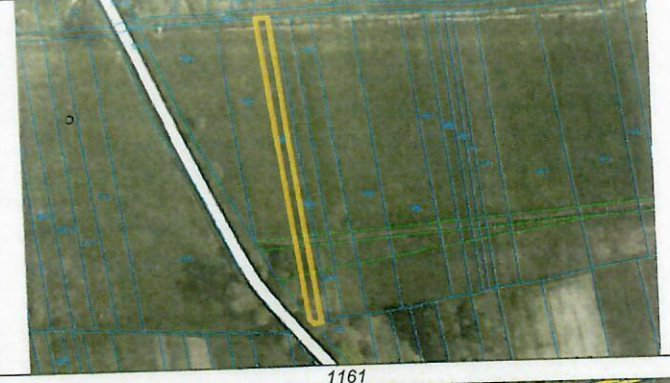
Źródło: <https://www.google.pl>

Klonowa, gm. Rusinów dz. 155, 445, 446, 1040, 1042, 1161, 1229/1, 1230, 1235/1, 1236, obręb 0007.





1042



1161



1229/1



1230



1235/1



1236

Źródło: <https://przysuski.e-mapa.net/>