

UCHWAŁA NR 414/XV/2015
RADY MIEJSKIEJ W PIASECZNI

z dnia 16 grudnia 2015 r.

w sprawie ustalenia stawek czynszu za dzierżawę gruntów komunalnych od 01.01.2016r. oraz podziału terenu miasta i gminy na strefę śródmiejską, podmiejską i peryferyjną

Na podstawie art. 18 ust. 2 pkt. 9 lit. a ustawy z dnia 8 marca 1990r. o samorządzie gminnym (tj. Dz.U. z 2015r. poz. 1515)

uchwała się co następuje:

§ 1.

Ustala się stawki czynszu za dzierżawę gruntów komunalnych **od 01.01.2016r.** według stawek określonych w tabeli stanowiącej załącznik nr 1 do niniejszej uchwały.

§ 2.

Ustala się nowe granice strefy śródmiejskiej , podmiejskiej i peryferyjnej , obowiązujące od dnia 01.01.2016r. na potrzeby naliczania czynszu dzierżawnego za dzierżawę gruntów komunalnych, zgodnie z mapą stanowiącą załącznik nr 2 do niniejszej uchwały.

§ 3.

Wykonanie uchwały powierza się Burmistrzowi Miasta i Gminy Piaseczno.

§ 4.

Uchwała wchodzi w życie z dniem jej podjęcia, z mocą obowiązującą od 1 stycznia 2016r.

Przewodniczący Rady
Miejskiej w Piasecznie

mgr inż. Piotr Obłoz

Uzasadnienie

Burmistrz Miasta i Gminy Piaseczno proponuje, aby stawki czynszu dzierżanego za grunty komunalne od **01.01.2016r.** pozostały na poziomie roku 2015 tj. bez zmian, natomiast proponuje zmianę granic stref określających przynależność stawek czynszu dzierżawnego do poszczególnych stref. Zmianie ulega, zostaje rozszerzona obszarowo strefa śródmiejska i podmiejska. Załącznik nr 2 obrazuje przebieg granic poszczególnych stref. Z uwagi na atrakcyjność terenów Zalesia Górnego Burmistrz proponuje włączyć również miejscowość Zalesie Górne do strefy podmiejskiej.

Załącznik Nr 1 do Uchwały Nr 414/XV/2015

Rady Miejskiej w Piasecznie

z dnia 16 grudnia 2015 r.

Stawki roczne czynszu dzierżawnego netto za 1m2 gruntu 01.01.2016r.

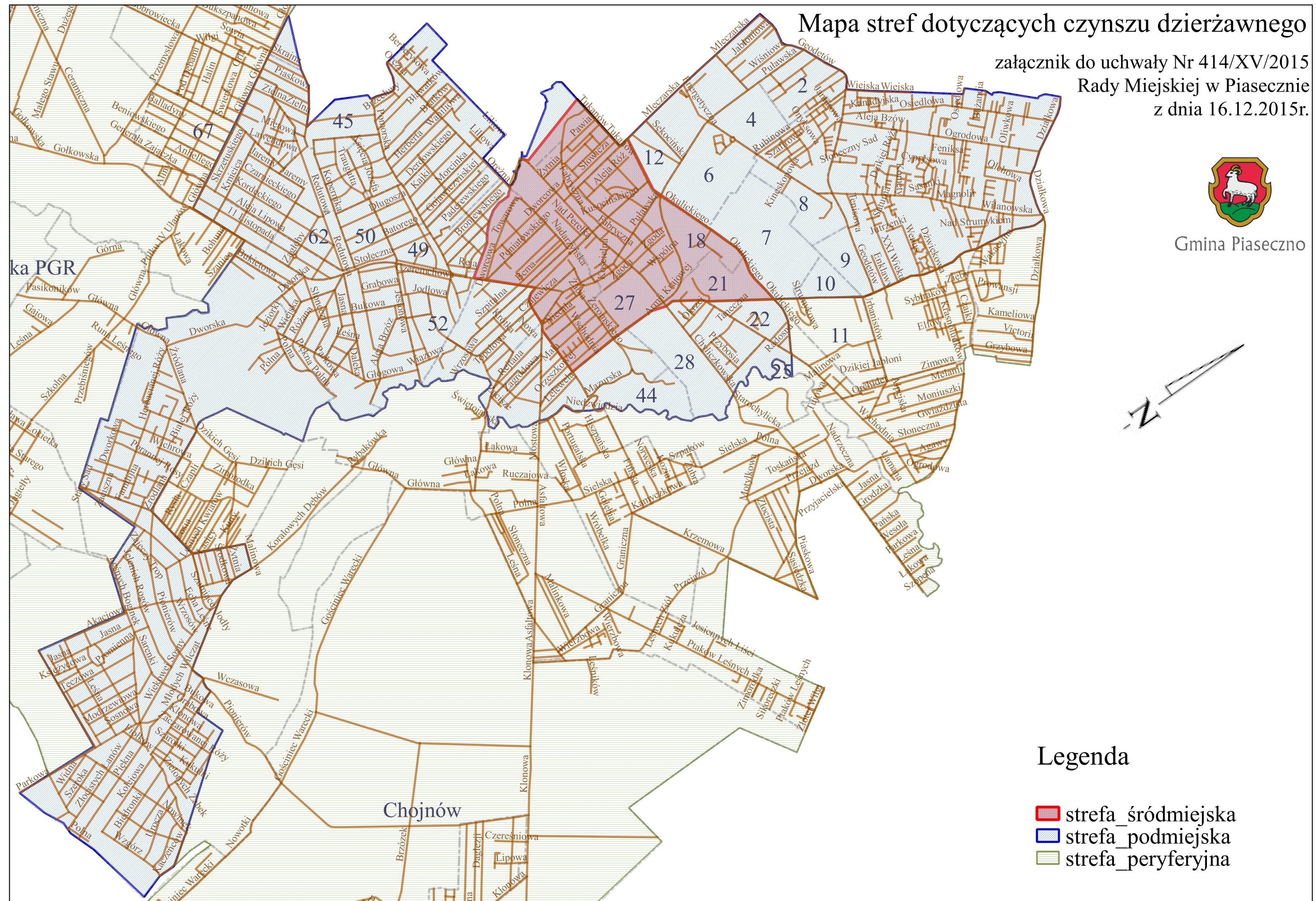
	Strefa śródmiejska	Strefa podmiejska	Strefa peryferyjna
Składowanie i zaplecze budowy	15,20 zł	11,30 zł	7,70 zł
Parkingi	28,05 zł	22,70 zł	17,10 zł
Garáže	18,70 zł	15,25 zł	11,35 zł
Magazyny, wiaty	18,70 zł	15,25 zł	11,35 zł
Zakłady i warsztaty produkcyjne, zakłady produkcyjno-usługowe, mała gastronomia	36,25 zł do 500m ² 27,20 zł do 1000 m ² 18,10 zł powyżej 1000 m ²	32,45 zł do 500m ² 24,40 zł do 1000m ² 16,4 zł powyżej 1000 m ²	28,95 zł do 500m ² 21,75 zł do 1000 m ² 14,50zł powyżej 1000 m ²
Kioski typu „RUCH“	90,30 zł	90,30 zł	72,25 zł
Obiekty handlowe (kioski, pawilony, stragany, kiermasze)	119,20 zł	108,30 zł	97,55 zł
Imprezy widowiskowe i rozrywkowe, wesołe miasteczka, imprezy sportowe	74,55 zł	68,20 zł	60,80 zł
Reklamy	209,10 zł	209,10 zł	170,95 zł
Tereny „pasy zieleni do 1000 m ² cele rekreacyjno-wypoczynkowe pow. powyżej 1000 ²	1,05 zł 0,95 zł	0,95 zł 0,85 zł	0,85 zł 0,75 zł
Place zabaw przeznaczone dla przedszkoli niepublicznych	5,25zł	5,25zł	4,20zł
Uprawy rolne o pow. do 5000m ² o pow. powyżej 5000m ²	0,22 zł do 5000m ² – 0,22zł, a za każdy m ² powyżej 5000m ² – 0,09zł		
Ciągi komunikacyjne oraz inne grunty służące do racjonalnego korzystania z obiektów	50% obowiązującej stawki za grunty przeznaczone pod wdzierzawiane obiekty		
Tereny przeznaczone pod wiaty śmietnikowe , niezbędne na zagospodarowanie przez Wspólnoty Mieszkaniowe i innych użytkowników	5,25 zł/m ² /rok		

Mapa stref dotyczących czynszu dzierżawnego




załącznik do uchwały Nr 414/XV/2015
Rady Miejskiej w Piasecznie
z dnia 16.12.2015r.



Gmina Piaseczno



Legenda

-  strefa_śródmiejska
-  strefa_podmiejska
-  strefa_peryferyjna