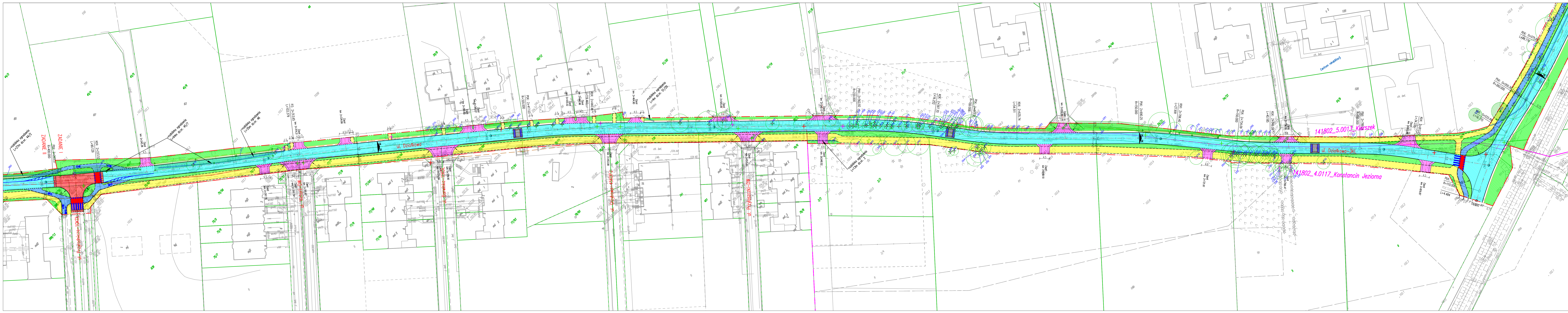


Z: WYKRYTYMI JAKOŚCI PASIĘCZNO (P-12) DZIAŁKOWA WŁ. DOKUMENTACJA PROJEKTYWNA (WZROSTAJĄCA, ANIMACYJNA, PZ, DOTYKAJĄCA WYSTĘPIW)



**LEGENDA**

- LINIE ROZGRANICZAJĄCE TEREN INWESTYCJI
- OGRANICZENIE W KORZYSTANIU Z NIERUCHOMOŚCI DLA REALIZACJI INWESTYCJI
- LINIE PASA DROGOWEGO WG MPZP KONSTANCJŃ-JEZIORNA
- LINIE PASA DROGOWEGO WG MPZP PIASECCZNO

- PROJEKTOWANA JEZDNIĄ
- PROJEKTOWANA JEZDNIĄ WYNIESIONA
- PROJEKTOWANA WYSPA ŚRODKOWA RONDA I WYNIESIONA PRZEJEZDZIA POWERZCHNIA BRUKOWA
- PROJEKTOWANY CHÓDNIK
- PROJEKTOWANE ZJAZDY
- PROJEKTOWANA ŚCIEŻKA PIESZO-ROWEROWA
- PROJEKTOWANA ŚCIEŻKA ROWEROWA
- PROJEKTOWANA OPASKA SEPARUJĄCA RUCH ROWEROWY
- PROJEKTOWANY KRAMĘŻNIK WTOPIONY
- PROJEKTOWANE OBRZEŻE
- PROJEKTOWANY OPORNIK
- PROJEKTOWANE POBOCZE
- ISTNIEJĄCE OGRÓDZENIE DO ROZBÓRKI
- ISTNIEJĄCE OGRÓDZENIE DO ZBUDOWY
- ISTNIEJĄCE DRZEWA I KRZEWY
- WYNIKA DRZEWA I KRZEWY

INWESTOR: Burmistrz Miasta i Gminy Piaseczno  
ul. Kosciuszki 5, 05-500 Piaseczno  
tel. (22) 701 75 00, fax: (22) 756 70 49  
e-mail: urzad@piaseczno.pl  
www.piaseczno.eu

INWESTOR: Burmistrz Miasta i Gminy Konstancja-Jeziorna  
ul. Piaseczyńska 77, 05-610 Konstancja-Jeziorna  
tel. (22) 484 23 00, fax: (22) 484 23 09  
e-mail: kancelaria@konstancja-jeziorna.pl  
www.konstancja-jeziorna.pl

INSTRUMENTALNY PROJEKT: ROBIMART Sp. z o.o.  
ul. Mechaników 1A lok. 3, 05-800 Pruszków  
tel. (22) 245 34 00, fax: (22) 398 70 91  
e-mail: biuro@robimart.pl, www.robimart.pl

**ROBIMART**

Nowe zomerenie budowlanego  
**BUDOWA ULICY DZIAŁKOWEJ NA ODCINKU OD UL. PRZYŁOSZCZEJ W JÓZEFOSŁAWIE DO UL. GŁOWACKIEGO W GMINIE KONSTANCJŃ-JEZIORNA**

Nowe i adres obiektu budowlanego  
**ULICA DZIAŁKOWA W MIEJSCOWOŚCI KIERSZEK I JÓZEFOSŁAW, GMINA PIASECCZNO, GMINA KONSTANCJŃ-JEZIORNA, POWIAT PIASECCZYŃSKI, WOJEWÓDZTWO MAZOWECKIE**

Stadium	branża	Data
KONCEPCJA	DROGOWA	SIERPIEŃ 2023
Skala		1:500

Nowe rysunki

PLAN SYTUACYJNY	Nr rys.	Nr strony
	2.4	...