

Nazwa zadania
nadana przez
inwestora

**„MODERNIZACJA ZABYTKOWEGO BUDYNKU PONIATÓWKI
W PARKU MIEJSKIM – PROJEKT + REALIZACJA”**

Program prac konserwatorskich w zakresie malowideł ściennych.

Rozszerzenie dla pkt 9 z Projekt wykonawczy konserwatorski.

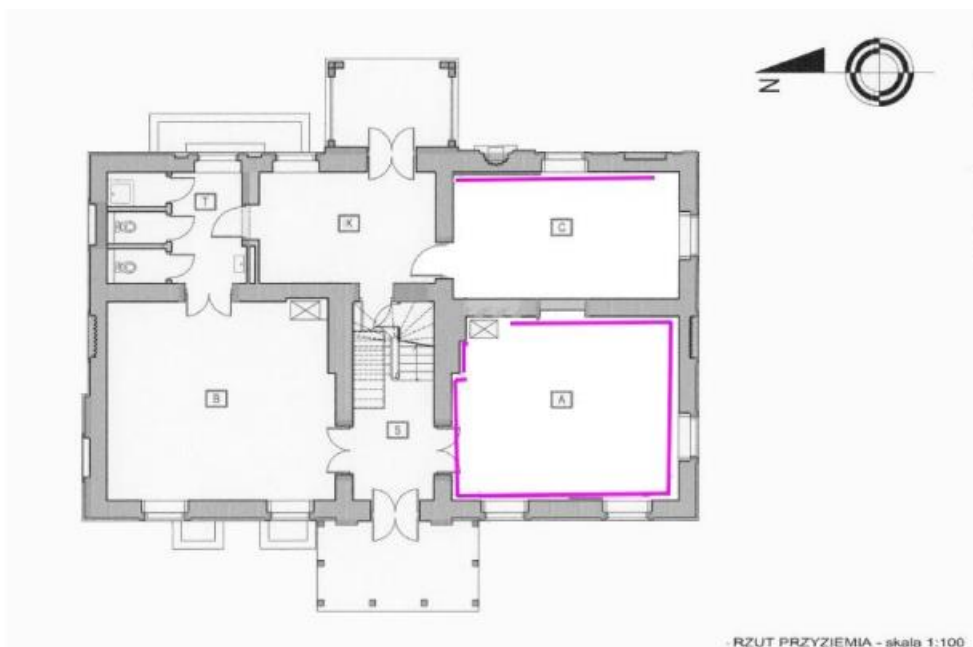
W większości pomieszczeń Poniatówki, zarówno na parterze jak i na piętrze, odkryto podczas wcześniejszych badań architektonicznych i konserwatorskich dekoracyjne malowidła ścienne zachowane na dość dużych powierzchniach. Czas ich powstania datuje się na koniec XVIII wieku, a po dokładnym oczyszczeniu w dwóch salach parteru polichromowanych tynków z wtórnych nawarstwień mogą wysoko ocenić klasę, jakość i kunszt artystyczny tego dekoracyjnego opracowania wnętrza.

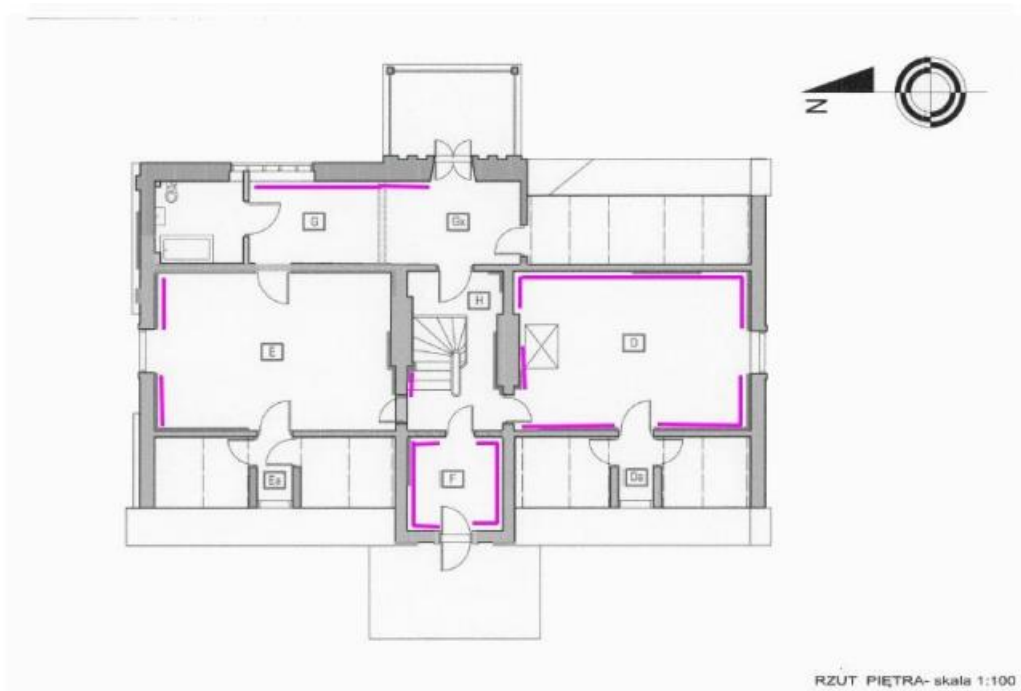
Stan zachowania malarstwa ściennego na początek czerwca 2023

W pomieszczeniach A, C. Polichromie zachowane na ścianach układzie ramowym z ornamentem z wici roślinnej, wypełnienie płyciny jednolite. W pomieszczeniach D,E,H,F polichromie przyjmują postać dekoracji pasowych o różnym układzie.

Na suficie widoczna w pomieszczeniu A dekoracja barwna w centralnej części sklepienia jest prawdopodobnie wtórna, nie leży na tynku oryginalnym i wykonana jest w innej technice niż malowidło na ścianach. Jedynie niewielki pasek w kształcie okręgu o barwie czerwonej może być oryginałem. W odkrywce pasowej wzdłuż sklepienia nie odkryto istnienia żadnych podziałów barwnych; szczerunkowo zachowana podłużna niesymetryczna dekoracja położona centralnie na sklepieniu pomieszczenia C w barwie ugrowo-brązowej jest nieczytelna, najprawdopodobniej wtórna ze względu na technikę wykonania, niemożliwa do oczyszczenia i odtworzenia;

Poniżej rzut parteru i przyziemia z zaznaczeniem, na których ścianach obecnie są widoczne polichromie możliwe do konserwacji oraz rekonstrukcji.





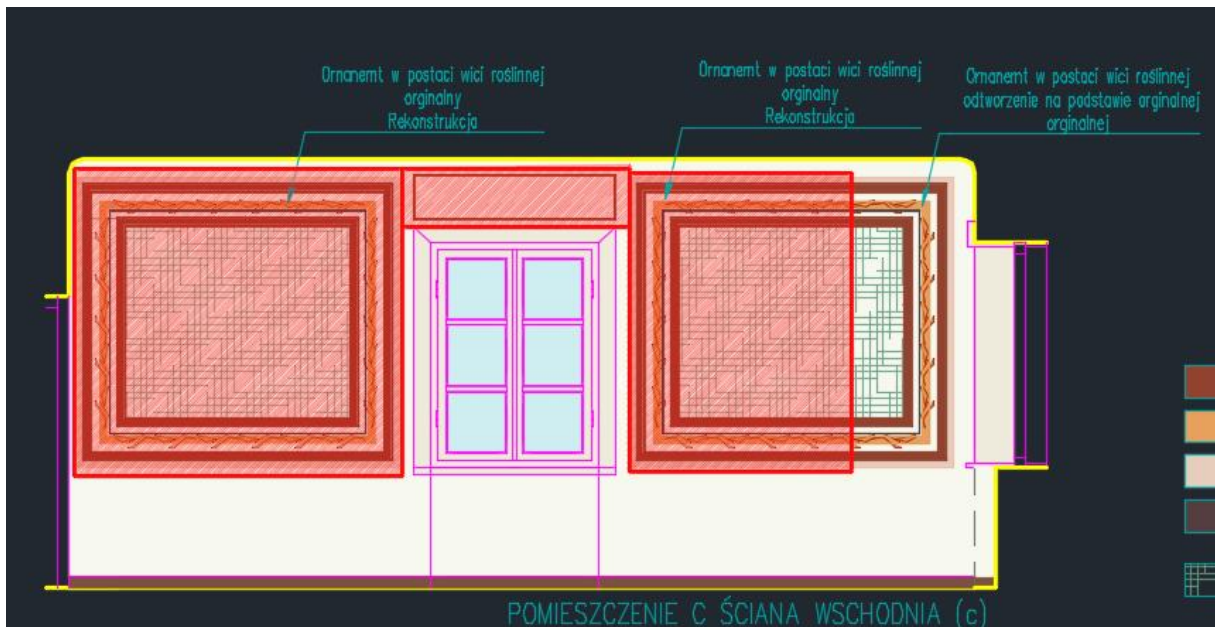
Rozwiązanie z podziałem na pomieszczenia. Program:

1. Wykonanie zdjęć fotograficznych dokumentujących istniejący stan.
2. Dokładne mechaniczne oczyszczenie powierzchni malowideł przy pomocy skalpeli ze wszystkich warstw wtórnych – farba, tynk, pobiata, stare odspojone i skorodowane wypełnienia tynków, usunięcie starych gwoździ i kołków rozporowych.
3. Pobranie próbek w celu pogłębienia badań chemicznych.
4. Dezynfekcja oczyszczonej powierzchni malowidła preparatem biobójczym.
5. Obniżenie poziomu wszystkich cementowych wtórnych nawarstwień w obramieniach otworów drzwiowych i okiennych do poziomu poniżej lica polichromii. Krawędzie tynku z oryginalną polichromią należy odstąpić, oczyścić, wzmocnić i podkleić, a następnie założyć opaskę z zaprawy wapiennej wzmacniającej oryginał
6. Przystąpienie do wykonania zabiegu związanego ze wzmocnieniem strukturalnym warstw, technologicznych - wykonanie prób środkami konserwatorskimi przeznaczonymi do tego celu. Wprowadzenie środka zmniejszającego napięcie powierzchniowe w celu umożliwienia dobrego przenikania i penetracji środka

klejącego, w przypadku dużych kieszeni wewnątrzstrukturalnych zastosowanie wybranego środka z wypełniaczem kredowym lub zastosowanie zaprawy do iniekcji typu PLM-M. Preparat wzmacniający tynk należy wprowadzić we wszystkie szczeliny i ubytki oryginalnego tynku, szerokie pęknięcia należy oczyścić, wzmocnić i wypełnić zaprawą wapienną unikając ponownych zabrudzeń lica

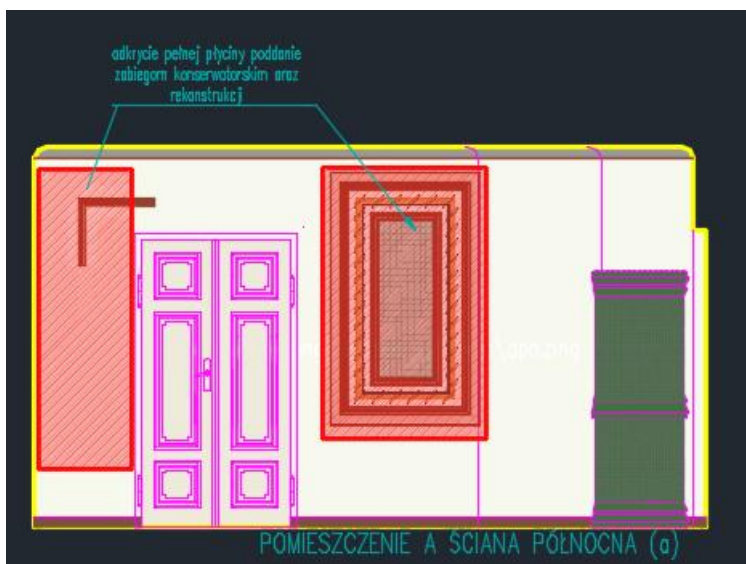
7. Wzmocnienie strukturalne powierzchni polichromii – konsolidacja zewnętrzna (utrwalenie łuszczących się lub pudrujących powierzchni oryginalnych); zastosowanie środków chemicznych o określonych parametrach, наносzonych za pomocą natrysku, nasączania lub pędzlowania
8. Przystąpienie do doczyszczania powierzchni lica polichromii przy użyciu innych metod mechanicznych lub chemicznych
9. Wykonanie uzupełnień w warstwie oryginalnego tynku nakładanych wyłącznie w ramach ubytków - opracowanie właściwej zaprawy wypełniającej przygotowanej na bazie wapna, przy głębokich spękaniach zostanie zastosowana zaprawa murarska na bazie wapna, właściwe opracowanie faktury kitów w zależności od ich otoczenia, ewentualnie miejscowe położenie cienkiej warstwy pobiału
10. Uzupełnienie/retusz warstwy malarskiej - dopasowanie punktowania do technologii i charakteru oryginału, użyte środki na bazie naturalnej wiodących firm produkujących materiały do konserwacji. W sytuacji dużych ubytków oryginalnej dekoracyjnej warstwy malarskiej wykonanie rekonstrukcji na podstawie zachowanych fragmentów polichromii. Dla estetycznego uporządkowania poszczególnych ścian sądzę, że należy wykonać rekonstrukcję oryginalnej warstwy malarskiej w miejscach braku dużych fragmentów, np. zamurowane drzwi w pomieszczeniu C na ścianie wschodniej
11. Końcowe zabezpieczenie powierzchni polichromii – proponuje się 1% PAW lub 1% Paraloid B 72.
12. Wykonanie dokumentacji konserwatorskiej z przeprowadzonych prac.

Pomieszczenie C - polichromia na ścianie wschodniej z oknem (konserwacja + rekonstrukcja 9,61m²)

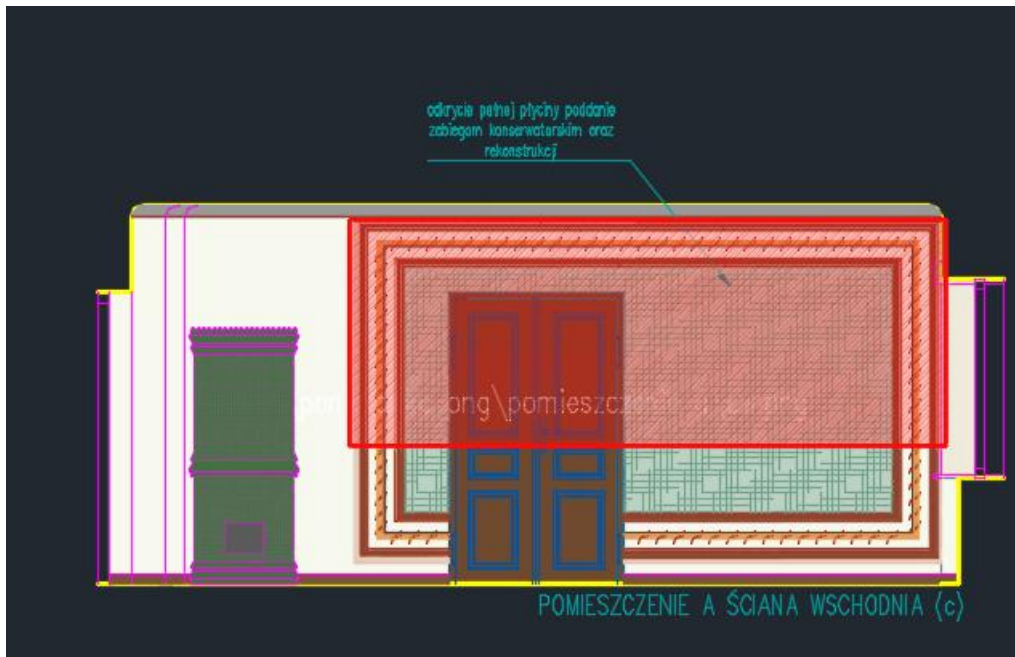


Oryginalne polichromie oznaczone czerwonym gradientem do Konserwacji + Rekonstrukcji. Część prawa do otworzenia ze względu na brak śladów oryginalnych polichromii przez wtórne warstwy tynku cementowo wapiennego.

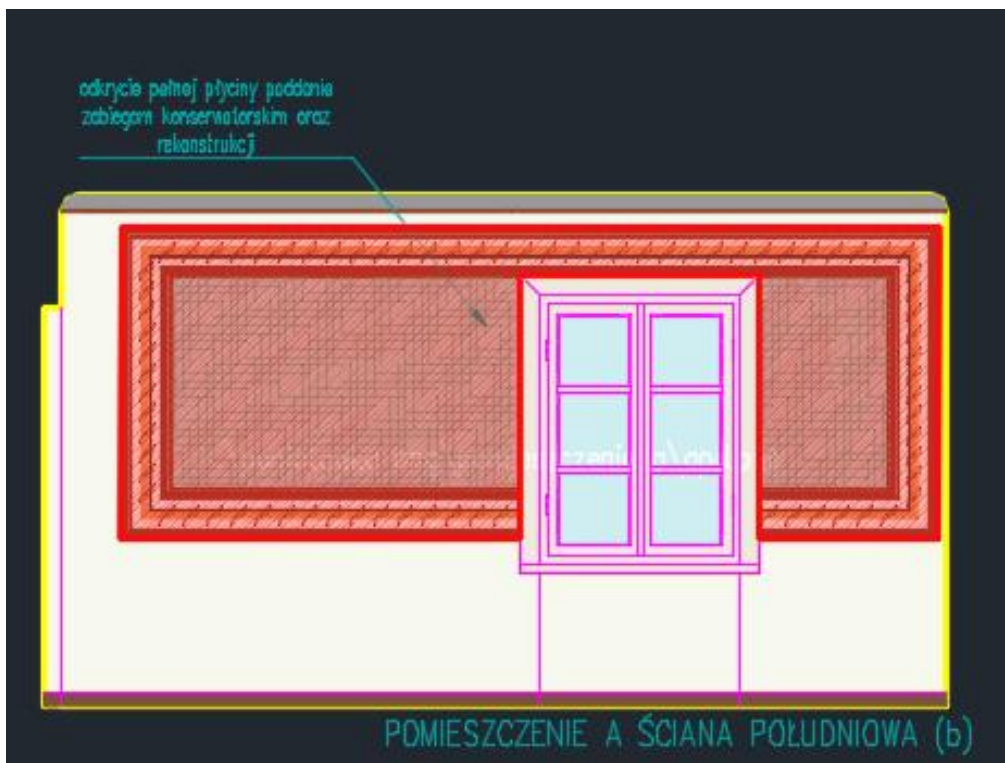
Pomieszczenia A – polichromie na czterech ścianach (konserwacja + rekonstrukcja 34,14m²)



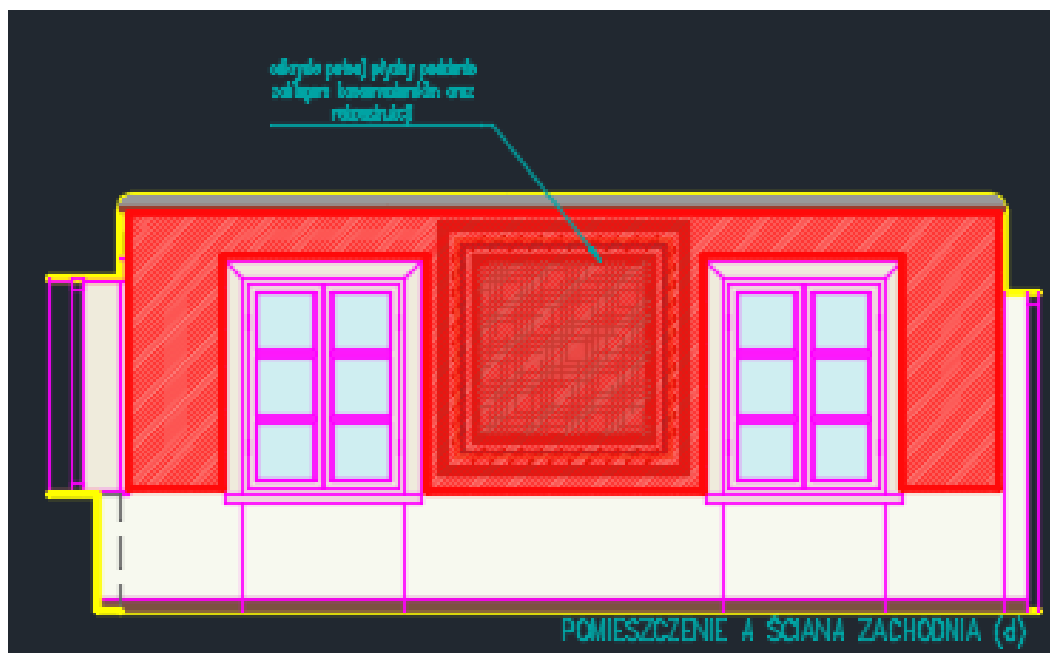
Oryginalne polichromie oznaczone czerwonym gradientem do Konserwacji + Rekonstrukcji.



Oryginalne polichromie oznaczone czerwonym gradientem do Konserwacji + Rekonstrukcji. Część dolna niezgodna z odkrywkami., wykończenie na gładko malowane w kolorze pasującym i dobranym po zakończeniu prac z polichromiami.



Oryginalne polichromie oznaczone czerwonym gradientem do Konserwacji + Rekonstrukcji. Część dolna wykończenie na gładko malowane w kolorze pasującym i dobranym po zakończeniu prac z polichromiami.



Oryginalne polichromie oznaczone czerwonym gradientem do Konserwacji + Rekonstrukcji. Część dolna wykończenie na gładko malowane w kolorze pasującym i dobranym po zakończeniu prac z polichromiami.

Klatka schodowa – polichromia imitująca kamienne bloki zachowana na wąskim fragmencie ściany po prawej stronie górnego biegu schodów, dobrze widoczna, wstępnie oczyszczona (do konserwacji + rekonstrukcja 1,33m²)



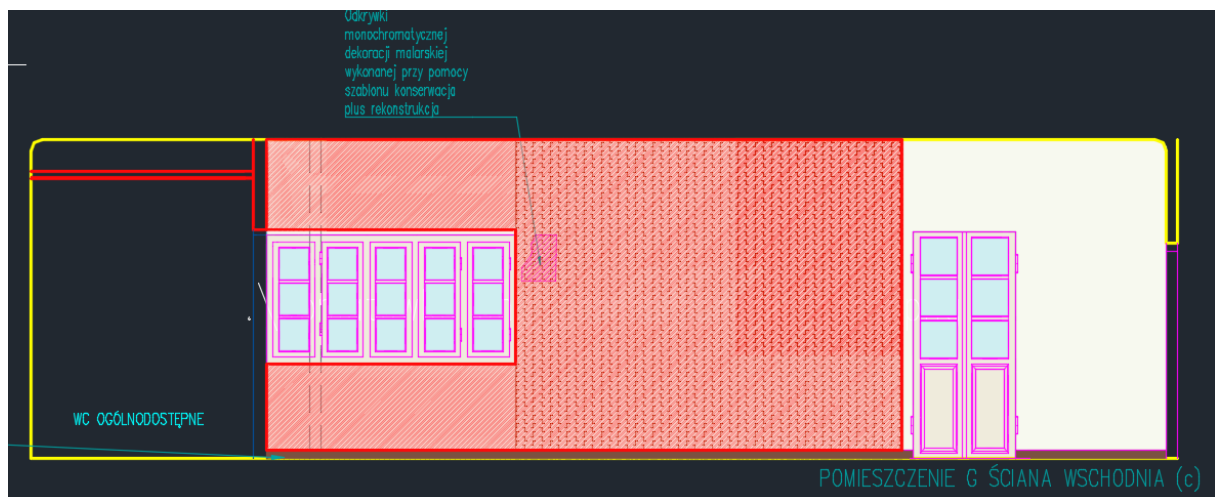
Oryginalne polichromie oznaczone czerwoną ramką do Konserwacji + Rekonstrukcji. Pozostałe ściany na klatkach do odtworzenia.

Pomieszczenie F (przygórka środkowa) – polichromia zachowana na 3 ścianach (do konserwacji + rekonstrukcji 16,47m²)



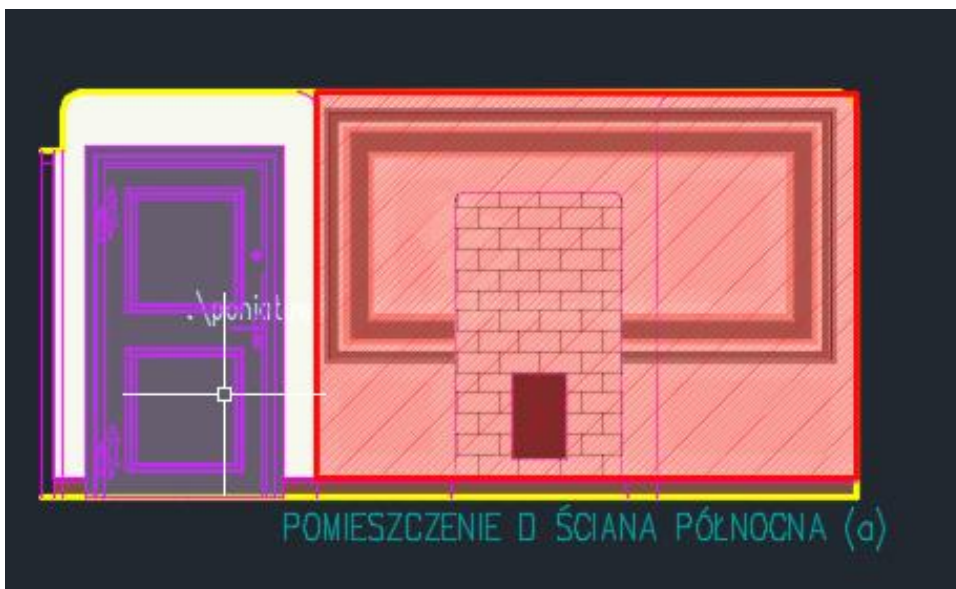
**Pomieszczenie G – polichromia na części ściany od strony wschodniej (do konserwacji +
rekonstrukcji**

21,65m²)

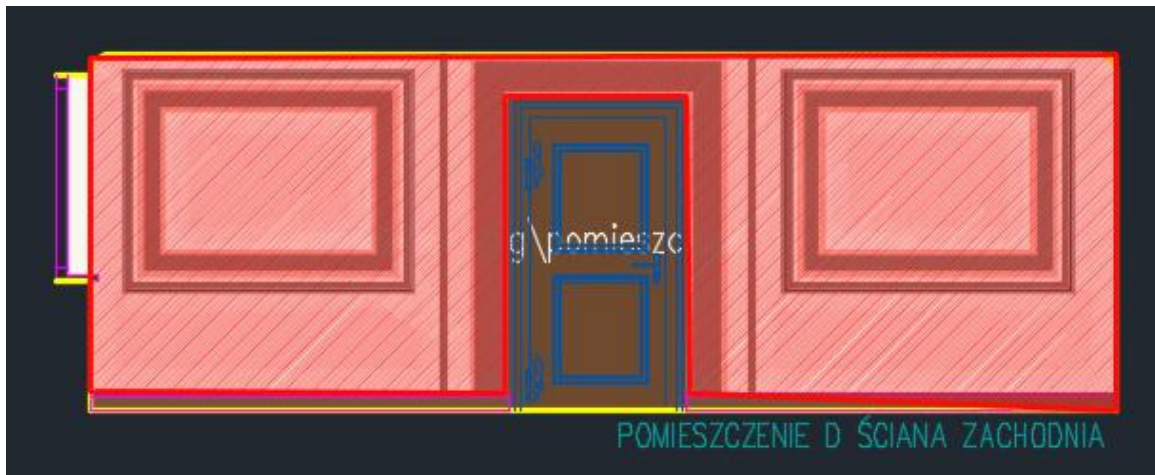


Oryginalne polichromie oznaczone czerwonym gradientem do Konserwacji + Rekonstrukcji. Resztę pomieszczenia wykończone na gładko, malowane w kolorze pasującym i dobranym po zakończeniu prac z polichromiami.

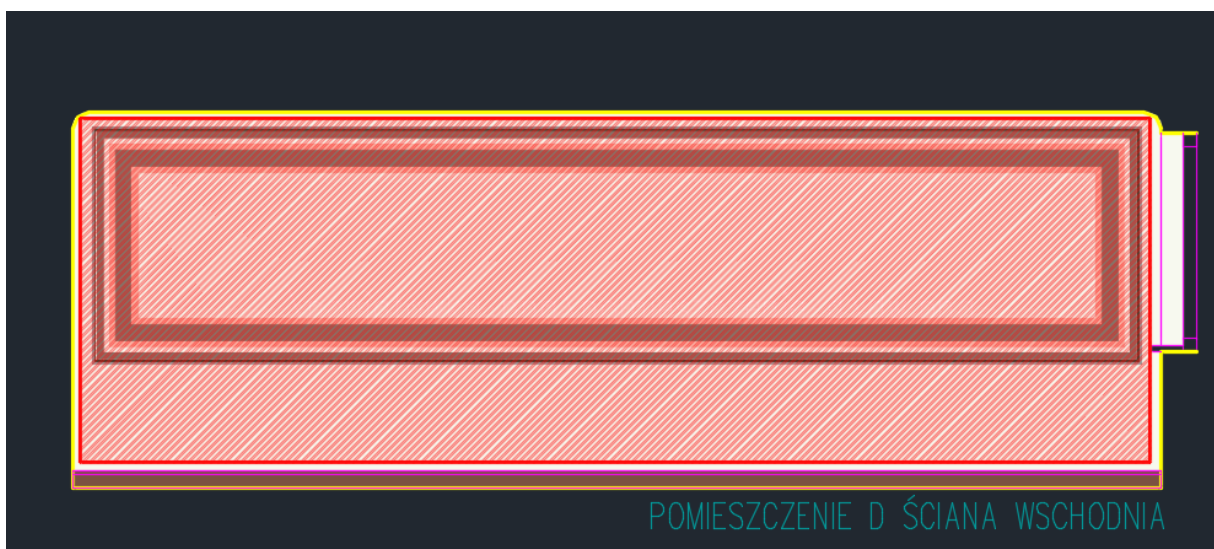
Pomieszczenie D – polichromie widoczne na czterech ścianach (do konserwacji+ rekonstrukcja 44,42m2)



Oryginalne polichromie oznaczone czerwonym gradientem do Konserwacji + Rekonstrukcji. Resztę pomieszczenia wykończone na gładko, malowane w kolorze pasującym i dobranym po zakończeniu prac z polichromiami.



Oryginalne polichromie oznaczone czerwonym gradientem do Konserwacji + Rekonstrukcji. Resztę pomieszczenia wykończone na gładko , malowane w kolorze pasującym i dobranym po zakończeniu prac z polichromiami.

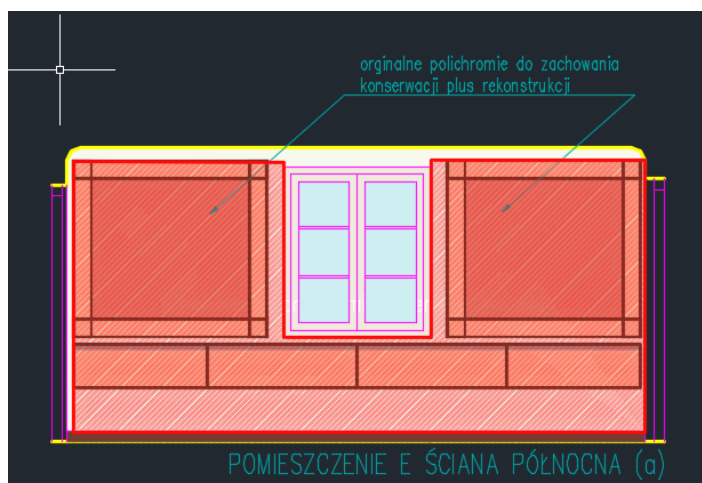


Oryginalne polichromie oznaczone czerwonym gradientem do Konserwacji + Rekonstrukcji. Resztę pomieszczenia wykończone na gładko , malowane w kolorze pasującym i dobranym po zakończeniu prac z polichromiami.



Oryginalne polichromie oznaczone czerwonym gradientem do Konserwacji + Rekonstrukcji. Resztę pomieszczenia wykończone na gładko, malowane w kolorze pasującym i dobranym po zakończeniu prac z polichromiami.

Pomieszczenie E polichromia na ścianie północnej(do konserwacji + rekonstrukcja 8,79m²)



Oryginalne polichromie oznaczone czerwonym gradientem do Konserwacji + Rekonstrukcji. Resztę pomieszczenia wykończone na gładko, malowane w kolorze pasującym i dobranym po zakończeniu prac z polichromiami.

Autor opracowania: Marcin Mittelstaedt