

UCHWAŁA NR
RADY MIEJSKIEJ W PIASECZNI

z dnia r.

w sprawie wyrażenia zgody na wynajęcie w trybie bezprzetargowym części działki oznaczonej nr 66/9 i nr 66/8, obr. 13, położonej w Piasecznie przy ul. Jarząbka i Fabrycznej

Na podstawie art. 18 ust. 2 pkt 9 lit. a ustawy z dnia 8 marca 1990 r. o samorządzie gminnym (tj. Dz.U. z 2023 r., poz. 40 ze zm.) oraz art. 37 ust. 4 ustawy z dnia 21 sierpnia 1997 r. o gospodarce nieruchomościami (tj. Dz.U. z 2023 r., poz. 344 ze zm.), Rada Miejska w Piasecznie uchwała co następuje:

§ 1.

Wyraża się zgodę na wynajęcie w trybie bezprzetargowym na **czas nieoznaczony, z mocą obowiązującą od dnia 18 listopada 2023 r.** części nieruchomości o pow. **63 m²** oznaczonej w ewidencji gruntów i budynków numerami **66/9 i 66/8, obręb 13**, położonej w Piasecznie przy ul. Jarząbka i Fabrycznej, z przeznaczeniem pod pawilon usługowy oraz grunt pod ciągi komunikacyjne – obsługę pawilonu i wejście, na rzecz dotychczasowego użytkownika.

§ 2.

Wykonanie uchwały powierza się Burmistrzowi Miasta i Gminy Piaseczno.

§ 3.

Uchwała wchodzi w życie z dniem podjęcia

Magdalena Zakowska-Litęo

Radca Prawny
WA/4490

UZASADNIENIE

Gmina Piaseczno na podstawie zawartej umowy dzierżawy obowiązującej do dnia 17 listopada 2023 r. wydzierżawiła część nieruchomości o pow. 63 m² stanowiącej części działek oznaczonych w ewidencji gruntów i budynków nr 66/9 i nr 66/8, obr. 13 położonej w Piasecznie przy ul. Jarząbka i ul. Fabrycznej, pod pawilon usługowy o pow. 34 m², oraz pod ciągi komunikacyjne (obsługę pawilonu i wejście) – pow. 29 m². Na wydzierżawionym gruncie posadowiony jest pawilon usługowy.

W miejscowym planie zagospodarowania przestrzennego miasta Piaseczna zatwierdzonym uchwałą 1484/XLVIII/2014 Rady Miejskiego w Piasecznie z dnia 02.07.2014r. teren działek znajduje się w obszarze na rysunku planu oznaczony literami **1 KD-L** i przeznaczony jest do drogi lokalne. Na terenie objętym przedmiotem dzierżawy nie przewiduje się w najbliższych latach prowadzenia inwestycji drogowych. Teren działki nr 66/9 na którym posadowiony jest pawilon handlowy oraz teren działki nr 66/8, od chodnika do pawilonu stanowi teren zieleni (obecnie nie jest wykorzystywany jako droga, jest to wolna przestrzeń).

W związku ze złożonym wnioskiem o przedłużenie umowy proponuje się wynajęcie gruntu w trybie bezprzetargowym, jako kontynuację poprzednich umów, których łączny okres przekroczył 3 lata.

Aby umowa najmu mogła być zawarta w trybie bezprzetargowym na okres dłuższy niż 3 lata – zgodnie z art. 37 ust. 4 ustawy o gospodarce nieruchomościami, wymagana jest zgoda Rady Miejskiej w Piasecznie w formie stosownej uchwały.

Z up. Burmistrza
Miasta i Gminy Piaseczno
mgr inż. Robert Widz
II Zastępca Burmistrza
Miasta i Gminy Piaseczno

INSPEKTOR

mgr Ewelina Wojtczak-Słowik

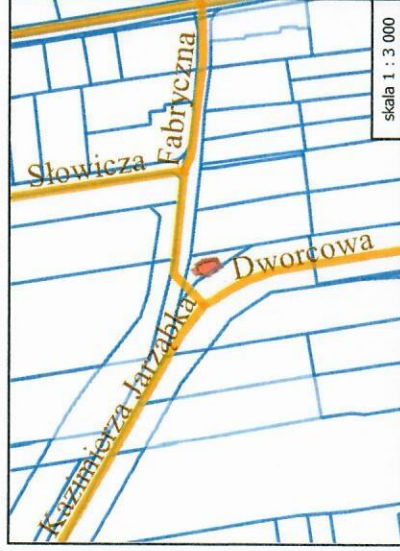
NACZELNIK WYDZIAŁU
Geodezji i Gospodarki Gruntami
mgr Iwona Zielinska-Woszczyk

Załącznik nr 1 do umowy najmu z dnia - części działek ewid. nr: 66/8, 66/9, obręb 0013-Piaseczno miasto

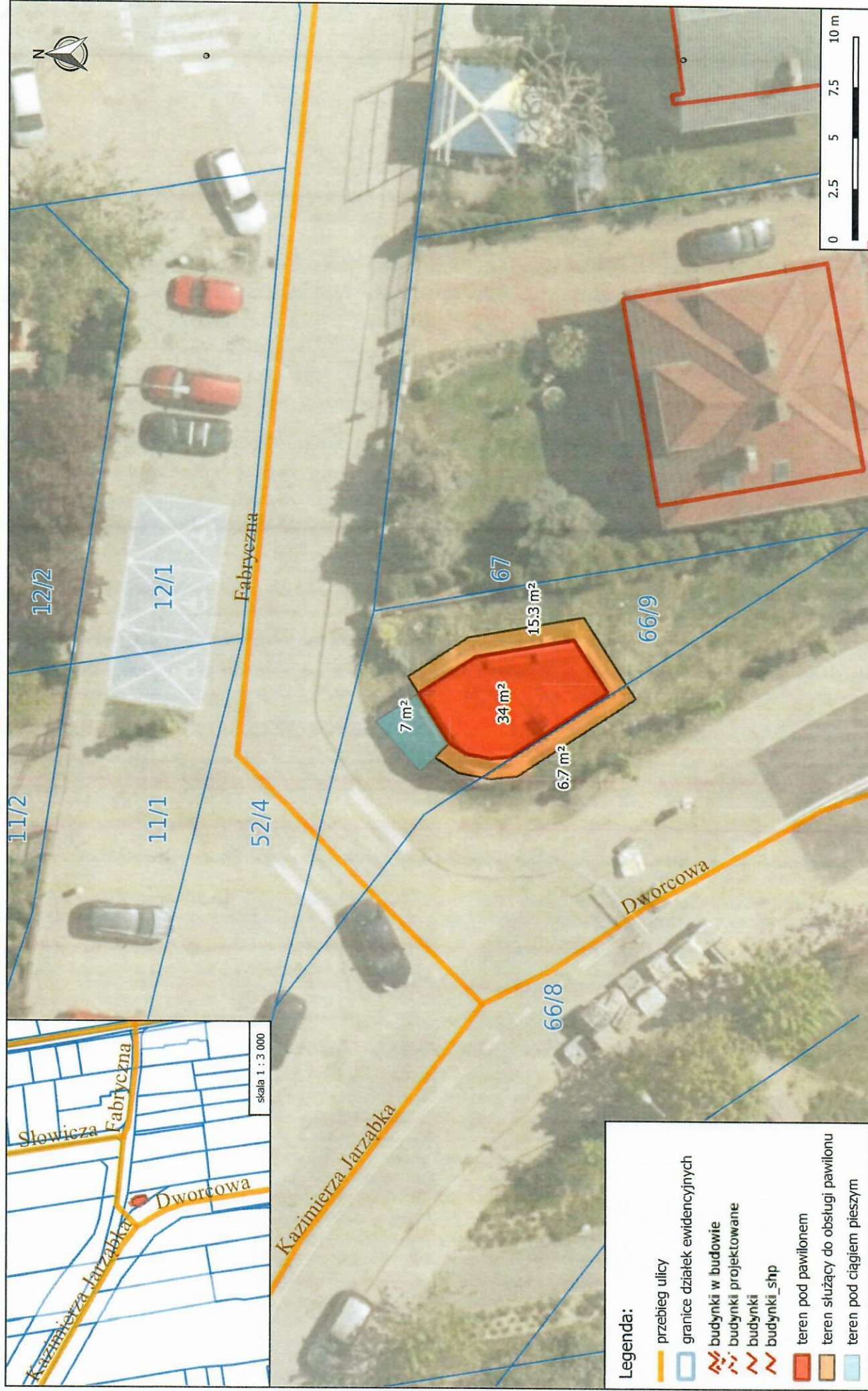


Piaseczno

skala 1 : 250



skala 1 : 3 000



Legenda:

	przebieg ulicy
	granice działek ewidencyjnych
	budynki w budowie
	budynki projektowane
	budynki
	budynki_shp
	teren pod pawilonem
	teren służący do obsługi pawilonu
	teren pod ciągiem pieszym

INSPEKTOR

W. M.

mgr inż. Karol Moczydłowski Piaseczno, dnia 19.09.2023 r.

Niniejszy wydruk został sporządzony wyłącznie dla celów poglądowych i nie stanowi dokumentu w rozumieniu przepisów prawa