

UCHWAŁA NR
RADY MIEJSKIEJ W PIASECZNI

z dnia r.

**w sprawie wyrażenia zgody na wynajęcie w trybie bezprzetargowym boksu garażowego
usytuowanego na części działki oznaczonej nr 12/12, obr. Wólka Pęcherska PGR, położonej w gm.
Piaseczno przy ul. Głównej**

Na podstawie art. 18 ust. 2 pkt 9 lit. a ustawy z dnia 8 marca 1990 r. o samorządzie gminnym (tj. Dz.U. z 2023 r., poz. 40 ze zm.) oraz art. 37 ust. 4 ustawy z dnia 21 sierpnia 1997r. o gospodarce nieruchomościami (tj. Dz.U. z 2023 r., poz. 344 ze zm.), Rada Miejska w Piasecznie uchwała co następuje:

§ 1.

Wyraża się zgodę na wynajęcie w trybie bezprzetargowym na **czas nieoznaczony, z mocą obowiązującą od dnia 1 września 2023 r.** boks garażowy o pow. **19 m²**, usytuowanego na części działki oznaczonej w ewidencji gruntów i budynków numerem **12/12, obręb Wólka Pęcherska PGR**, położonej w gm. Piaseczno przy ul. Głównej z przeznaczeniem pod garaż.

§ 2.

Wykonanie uchwały powierza się Burmistrzowi Miasta i Gminy Piaseczno.

§ 3.

Uchwała wchodzi w życie z dniem podjęcia.

Magdalena Zukomska-Otręba

Radca Prawny
WA/4499

UZASADNIENIE

W związku z wnioskiem osoby fizycznej zamieszkującej lokal mieszkalny w budynku położonym na działce nr 12/12, obr. Wólka Pęcherska PGR, w sprawie wynajęcia boksów garażowych o pow. 19 m², usytuowanego na części działki oznaczonej w ewidencji gruntów i budynków numerem 12/12, obręb Wólka Pęcherska PGR, położonej w gm. Piaseczno przy ul. Głównej z przeznaczeniem pod garaż, zasadnym jest zawarcie umowy w trybie bezprzetargowym.

W studium uwarunkowań i kierunków zagospodarowania przestrzennego Uchwała 1589/LII/2014 z dnia 2014-10-29 przedmiotowy teren oznaczony jest symbolem MN – zabudowa mieszkaniowa jednorodzinna, oznaczenie graficzne – preferowane rejony rozwoju usług w strukturach mieszkaniowych

Aby umowa najmu mogła być zawarta w trybie bezprzetargowym na okres dłuższy niż 3 lata – zgodnie z art. 37 ust. 4 ustawy o gospodarce nieruchomościami, wymagana jest zgoda Rady Miejskiej w Piasecznie w formie stosownej uchwały.

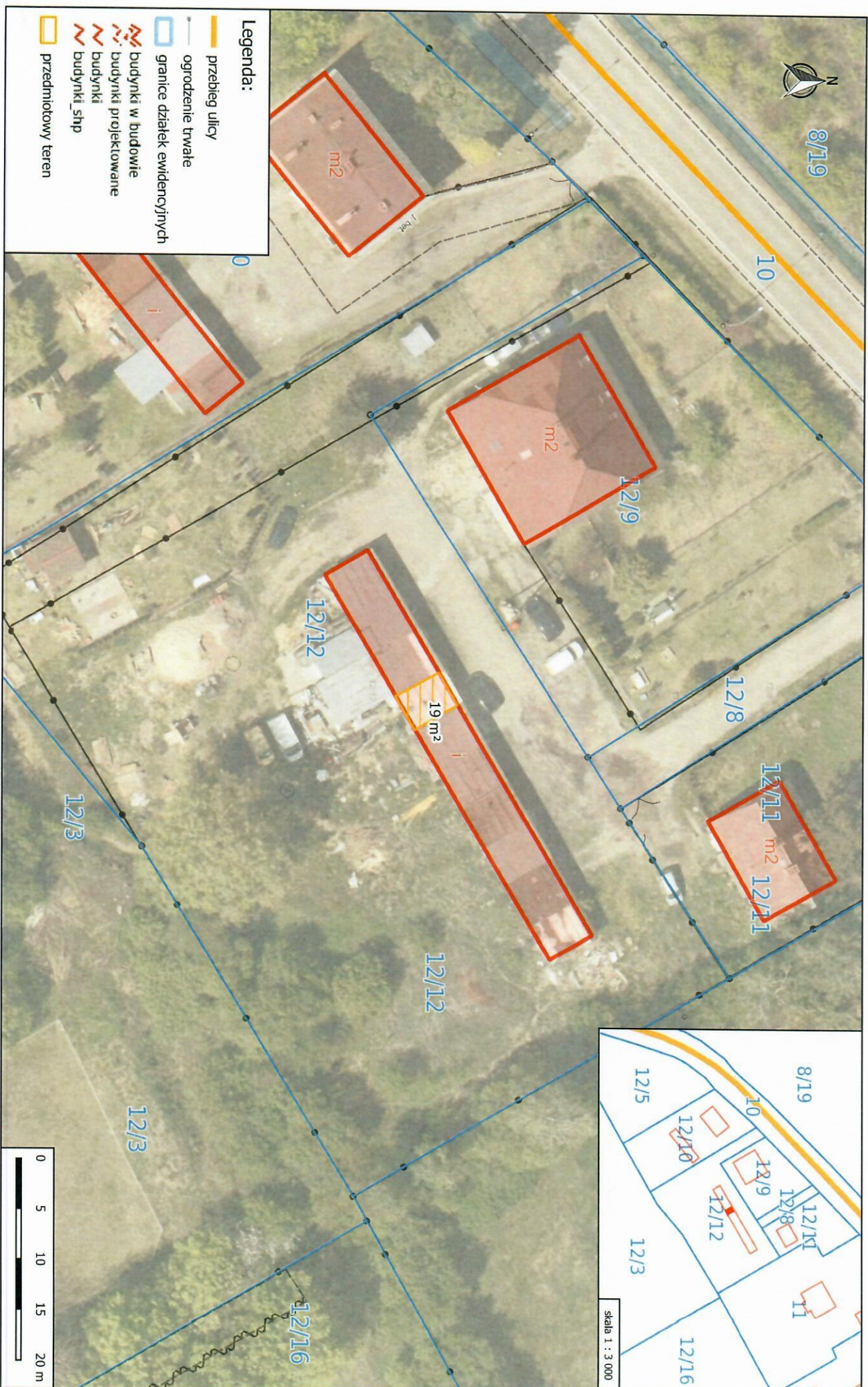
Z up. Burmistrza
Miasta i Gminy Piaseczno
mgr inż. Robert Widz
II Zastępca Burmistrza
Miasta i Gminy Piaseczno

INSPEKTOR
Ewelina
mgr Ewelina Wojtczak-Słowik

NACZELNIK WYDZIAŁU
Geodezji i Gospodarki Gruntami
Iwona
mgr Iwona Zielińska-Woszczyk

Załącznik nr 1 do umowy najmu z dnia - część działki ewid. nr 12/12, obręb 0039-Wóla Pęcherska PGR

skala 1 : 500



INSPEKTOR

Wł. Wł.

mgr inż. Karol Moczydłowski

Piaszczno, dnia 02.10.2023 r.

Niniejszy wydruk został sporządzony wyłącznie dla celów podglądowych i nie stanowi dokumentu w rozumieniu przepisów prawa