

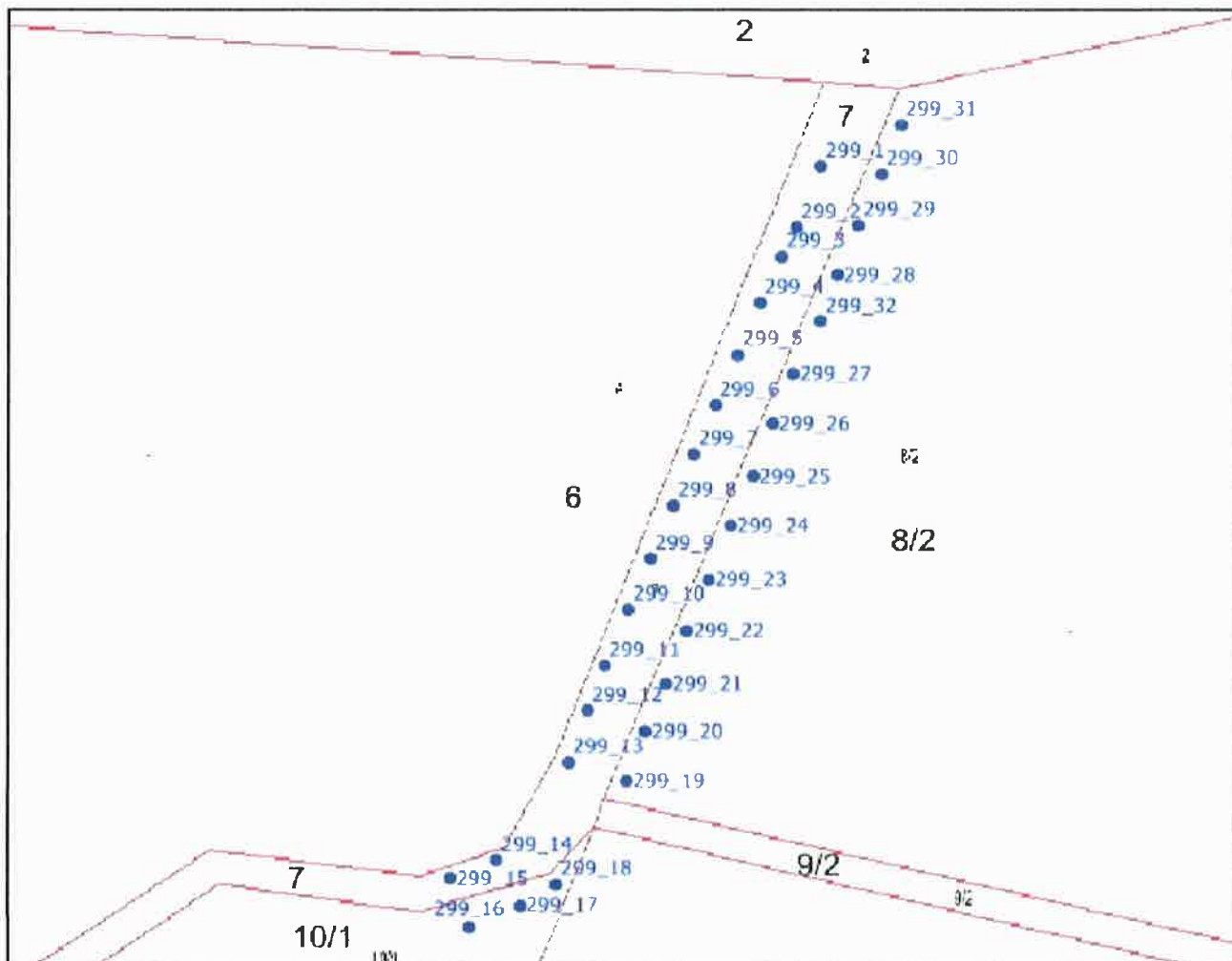
Karta ewidencyjna Pomnika Przyrody Ożywionej

Rejestr wojew. 84	Rejestr stoł. 299	Wojew. mazow.	Gmina: Piaseczno	Miejscowość: Mieszkowo dochodzi do ul. Traktowej
Data utworzenia pomnika przyrody: Orzec. Nr 145 Prezydenta Warszawy z 27.02.1976 r.			Obowiązująca podstawa prawna: Dz. U. Nr 25 poz.180 ZN: RLS. XI-831/23/76	
Obr. ewid. oraz nr dz. ewid.: Numer obrębu 141804_5.0022; dz nr ew. 7 i 8/2 i 10/1		Forma własności - i dane właściciela gruntu: Skarb Państwa		
Rodzaj (ilość w przypadku grupowych)			pojedyncze 1	

Szkic położenia obiektu:



Położenie drzew względem granic działek



lp	Nazwa polska	nazwa łacińska	obwód [cm]	wys. [m]	średnica korony [m]	wys. pnia [m]	współrzędne geograficzne	
1	<i>klon srebrzysty</i>	<i>Acer saccharinum</i>	478	22	12	16	52°02'19,09"	20°54'00,23"
	Opis stanu zdrowotnego, warunków otoczenia i zagrożeń:							
	<p>Drewno rośnie 2 metry od drogi gruntowej. Otoczenie nieużytkowane z drobnym podrostem i krzewami. Pomiar główny został wykonany pod rozwidleniem pnia. Na wysokości 0,3 m dziupla o średnicy 25 cm z próchnowiskiem, w dziupli widoczne ryzomorfy opieńki. Rozwidlenie na wys. 1,3m na 3 przewodniki 198, 245 i 196cm i ten najgrubszy rozwidla się na 2 przewodniki na wys. 1,8m . Pnie pochylone na boki od 10 do 30°. Posusz w koronie 5%. Klasę witalności według Roloffa określono na 0.</p>							
	Zalecenia pielęgnacyjne:							
<p>Możliwe wykonanie tomografii na wysokości 0,3 m od gruntu, w miejscu, gdzie widoczne są ryzomorfy opieńki miodowej. Brak użytkowania wokół drzewa stąd akceptowalne zwiększone ryzyko.</p>								
lp	Nazwa polska	nazwa łacińska	obwód [cm]	wys. [m]	średnica korony [m]	wys. korony [m]	współrzędne geograficzne	
2	<i>klon srebrzysty</i>	<i>Acer saccharinum</i>	422	19	12	13	52°02'18,83"	20°54'00,07"
	Opis stanu zdrowotnego, warunków otoczenia i zagrożeń:							
	<p>Drzewo rośnie 2 metry od drogi gruntowej. Otoczenie nieużytkowane. Pomiar obwodu pod rozwidleniem pnia. Rozwidlenie na wys. pomiędzy 1,1 a 1,3 m na 3 przewodniki o obw. 189, 186 i 234 cm . Przewodnik o obw. 234 cm rozwidla się na 1,5 m na 2 przewodniki 102 i 153 cm, w pniu na wysokości 1 m jest dziupla o wymiarach 40x15 cm z owocnikiem hubiaka. Pnie pochylone na boki od 10 do 20°. W koronie założone 2 wiazania elastyczne. W rozwidleniu ubytek. Na wys. 1,2m wlot do ubytku głębokiego z hubiakiem na krawędzi. Drobnny posusz w koronie 5%, nie nad ciągiem komunikacyjnym. W rozwidleniu zagłębienie wypełnione murszem. W miejscu rany po obciętych konarze owocniki grzyba (saprofit). Klasę witalności według Roloffa określono na 0/1.</p>							
	Zalecenia pielęgnacyjne:							
kontrola wiązań								

lp	Nazwa polska	nazwa łacińska	obwód [cm]	wys. [m]	średnica korony [m]	wys. korony [m]	współrzędne geograficzne	
3	<i>klon srebrzysty</i>	<i>Acer saccharinum</i>	470	21	12	19	52°02'18,71"	20°53'59,97"
	Opis stanu zdrowotnego, warunków otoczenia i zagrożeń:							
	Rośnie 1,5m od drogi gruntowej. Pomiar wykonano pod rozwidleniem pnia. Rozwidlenie na wys. 1,2m do 1,7 m na przewodniki o obw. 124 cm, 288 cm, 258 cm. Jeden z przewodników ma ranę podłużną od rozwidlenia ok. 3 mb długą. Na wysokości 0,4 m brak korowiny na powierzchni 30x10cm, częściowo zalewany tkanką przyranną. W koronie dwa wiązania elastyczne. Listwa dł. 1,8m. Pnie pochylone w kier. zach. 0-20°. W koronie drobny posusz. W rozwidleniu zagłębienie wypełnione murszem. Klasę witalności według Roloffa określono na 0/1.							
	Zalecenia pielęgnacyjne:							
kontrola wiązań								
lp	Nazwa polska	nazwa łacińska	obwód [cm]	wys. [m]	średnica korony [m]	wys. korony [m]	współrzędne geograficzne	
4	<i>klon srebrzysty</i>	<i>Acer saccharinum</i>	350	21	12	16	52°02'18,52"	20°53'59,83"
	Opis stanu zdrowotnego, warunków otoczenia i zagrożeń:							
	Rośnie 1,5m od drogi gruntowej. Pomiar na wys.1,30m. Rozwidlenie na wys. 1,8m na 2 przewodniki, a drugie na 4 przewodniki i jest na wys. 2,5m. Na przyporze guz rakowy śr 70cm. W nasadzie korony dziupla o wymiarach 50x30 cm z brzegami zalewanymi tkanką przyranną. Na wys. 1,5m, dziupla o wymiarach 20x60cm. 4 przewodniki pochylone w kierunku zachodnim od 0-40°, dwa wiązania elastyczne w koronie. Drobny posusz w koronie 5%. Klasę witalności według Roloffa określono na 0/1.							
	Zalecenia pielęgnacyjne:							
kontrola wiązań								

lp	Nazwa polska	nazwa łacińska	obwód [cm]	wys. [m]	średnica korony [m]	wys. korony [m]	współrzędne geograficzne	
5	<i>klon srebrzysty</i>	<i>Acer saccharinum</i>	398	18	12	9	52°02'18,30"	20°53'59,69"
	Opis stanu zdrowotnego, warunków otoczenia i zagrożeń:							
	Rośnie 2 m od drogi gruntowej. Pomiar na wys.1,30m. Rozwidlenie na wys. od 1 m do 1,8m na 4 przewodniki. Na wys. 0,5m uciety pień i w ranie ubytek głęboki, śr. 30cm. Pień głęboko pofadowany w dolnej części. Na pniu, na wysokości 0,8 m dziupla o wymiarach 40 x 10 cm. Jedno wiązanie elastyczne w koronie. Posusz drobny, nie nad drogą. Pnie pochylone 20° w kier zach. Klasę witalności według Roloffa określono na 0/1.							
	Zalecenia pielęgnacyjne:							
zaleca się kontrolę wiązań, nie zdejmowanie posuzu - nie występuje nad drogą								
lp	Nazwa polska	nazwa łacińska	obwód [cm]	wys. [m]	średnica korony [m]	wys. korony [m]	współrzędne geograficzne	
6	<i>klon srebrzysty</i>	<i>Acer saccharinum</i>	481	20	15	8	52°02'18,09"	20°53'59,55"
	Opis stanu zdrowotnego, warunków otoczenia i zagrożeń:							
	Rośnie 1,5m od drogi gruntowej. Pomiar na wys.1 m pod rozwidleniem. Rozwidlenie od wys. 1m do 1,5 na 6 przewodników. W pniu ubytek W rozwidleniu ubytek, śr. ok. 20cm Pnie rozchylone na boki od 20°. Na pniu narośl grzybowa i ubytek na boku pnia, śr 20cm. W rozwidleniu zagłębienie wypełnione murszem. Dwa wiązania elastyczne w koronie na najbardziej odchylonych pniach. Posusz 5%. Klasę witalności według Roloffa określono na 0/1.							
	Zalecenia pielęgnacyjne:							
kontrola wiązań								

lp	Nazwa polska	nazwa łacińska	obwód [cm]	wys. [m]	średnica korony [m]	wys. korony [m]	współrzędne geograficzne	
7	<i>klon srebrzysty</i>	<i>Acer saccharinum</i>	335	20	12	11	52°02'17,89"	20°53'59,41"
	Opis stanu zdrowotnego, warunków otoczenia i zagrożeń:							
	Rośnie 1,5m od drogi gruntowej. Pomiar główny na wys.1,3m. Rozwidlenie na wys. 1,3 m na 2 przewodniki i jeden z nich na 4 m rozwidle się na kolejne dwa. W rozwidleniu 1 przewodnik uciety o śr.40 cm. W rozwidleniu ubytek z wykonanym drenażem. Na wysokości 0,2 m na pniu widoczny wylot rurki drenarskiej. Ns pniu dziupla w miejscu po obłamanych konarach o wymarach 0,9 x 0,35 cm. Bujne pędy odroślowe na pniu. W koronie widoczne dwa wiązania elastyczne. Orzewodniki wygonione. Pnie rozchylone na boki 10-20°. Pień pofałdowany na dole z założonym drenażem. Jedna gałąź uschnięta. Klasę witalności według Roloffa określono na 1.							
	Zalecenia pielęgnacyjne:							
Kontrola wiązań. Nie usuwać pędów odroślowych na pniu.								
lp	Nazwa polska	nazwa łacińska	obwód [cm]	wys. [m]	średnica korony [m]	wys. korony [m]	współrzędne geograficzne	
8	<i>klon srebrzysty</i>	<i>Acer saccharinum</i>	470				52°02'17,68"	20°53'59,27"
	Opis stanu zdrowotnego, warunków otoczenia i zagrożeń:							
	Ślad po wyłamanym pniu na wysokości 1 m. Pień z próchnowiskiem do pozostawienia, 1,2m od drogi gruntowej.							
	Zalecenia pielęgnacyjne:							
pozostałość pnia do zachowania								

lp	Nazwa polska	nazwa łacińska	obwód [cm]	wys. [m]	średnica korony [m]	wys. korony [m]	współrzędne geograficzne	
9	<i>klon srebrzysty</i>	<i>Acer saccharinum</i>	320	21	12	10	52°02'17,45"	20°53'59,13"
	Opis stanu zdrowotnego, warunków otoczenia i zagrożeń:							
	Rośnie 1,2m od drogi gruntowej. Pomiar na wys.1,3 m. Rozwidlenie na wys. 2 m na 2 przewodniki, jeden z nich na wysokości 3,5 m rozwidła się na dwa kolejne. Jeden z przewodników nad ciągiem komunikacyjnym jest osłabiony, podwiązany do dwóch sąsiednich przewodników. W dole pnia guz rakowy śr. 40cm. Pień wewnątrz wypróchniały w dole pnia oraz dziupla 1,2 x 0,3 m. Pień jest głęboko pofałdowany. Na wysokości 1,5 m rozległa rana po konkurencyjnym przewodniku. W koronie widoczne dwa wiązania elastyczne. Klasę witalności według Roloffa osłabionego przewodnika określono na 2/3, natomiast pozostałych przewodników na 1.							
	Zalecenia pielęgnacyjne:							
Kontrola żywotności za 2 lata. Kontrola wiązań.								
10	<i>klon srebrzysty</i>	<i>Acer saccharinum</i>	480	20	13	11	52°02'17,25"	20°53'58,99"
	Opis stanu zdrowotnego, warunków otoczenia i zagrożeń:							
	Rośnie 1m od drogi gruntowej. Pomiar pod rozwidleniem, na wys.1,3 m. Na wysokości 0,9 m rana po odłamany, konkurencyjnym przewodniku o średnicy 50 cm. W odziomku widoczna dziupla o wymiarach 0,2 m x 0,1 m. Rozwidlenie od wys. 1,4 m do 1,8 na 4 konkurencyjne przewodniki i najgrubszy przewodnik rozwidła się na wys. 1,8 m na dwa przewodniki. Pnie rozchylone na boki po ok. 10 st. W rozwidleniu zagłębienie wypełnione murszem. W koronie dwa wiązania elastyczne. Brak posuszu. Klasę witalności według Roloffa określono na 1.							
	Zalecenia pielęgnacyjne:							

Kontrola wiązań

lp	Nazwa polska	nazwa łacińska	obwód [cm]	wys. [m]	średnica korony [m]	wys. korony [m]	współrzędne geograficzne	
11	<i>klon srebrzysty</i>	<i>Acer saccharinum</i>	199+229 +200	23	14	14	52°02'17,01"	20°53'58,83"

Opis stanu zdrowotnego, warunków otoczenia i zagrożeń:

Rośnie 0,8 m od drogi gruntowej. Pomiar na wys. 1,3 m. Rozwidlenie na wys. 0,8 m na 3 przewodniki. W rozwidleniu ubytek o średnicy 80 cm. Pnie pochylone na boki. W dole pnia zrakowacenia o śr. 30 cm. Na wysokości 2 m owocnik hubiaka, na wysokości 10 m widoczny owocnik niezidentyfikowanego grzyba. W koronie widoczne są trzy wiązania elastyczne. Główny pomiar na wysokości 30 cm. W rozwidleniu zagłębienie wypełnione murszem. Klasę witalności według Roloffa określono na 1.

Zalecenia pielęgnacyjne:

Kontrola wiązań wg. zaleceń wykonawcy/producenta

lp	Nazwa polska	nazwa łacińska	obwód [cm]	wys. [m]	średnica korony [m]	wys. korony [m]	współrzędne geograficzne	
12	<i>klon srebrzysty</i>	<i>Acer saccharinum</i>	360	21	12	12	52°02'16,82"	20°53'58,72"

Opis stanu zdrowotnego, warunków otoczenia i zagrożeń:

Rośnie 0,5 m od drogi gruntowej. Pomiar na wys. 1,3 m. Rozwidlenie na wys. 1,5 m na 2 żywe przewodniki. W rozwidleniu 3 duże otwory po uciętych przewodnikach z czego największy otwór ma powierzchnię 1,1 x 0,35 m. Pień pusty wewnątrz. Pnie pochylone 20° i 30° na zachód. Korona asymetryczna, rozbudowana tylko nad lasem. W koronie jedno wiązanie elastyczne. Klasę

14	<p>Rozwidlenie na wys. 1,1m na 2 pnie o obwodach 252 i 230 cm. W rozwidleniu ubytek wypełniony murszem. Jeden z przewodników został obcięty na wysokości 2,5 m. Na obciętym przewodniku, na martwym drewnie widoczny jest owocnik grzyba. W pozostałym przewodniku ubytek kominowy; pusty wewnątrz. Na wysokości 4 m dziupla o średnicy 30 cm w miejscu po obłamanym konarze. Pień pofałdowany i odchylony 20° w kier. wsch i zach. Główny obwód mierzony pod rozwidleniem pnia na wysokości 1m. Korona bardzo wąska. Klasę vitalności według Roloffa określono na 1.</p>							
Zalecenia pielęgnacyjne:								
Wykonanie badań tomografem komputerowym pozostałego pnia, by określić stopień i wielkość ubytku kominowego i odporność pnia na złamanie								
lp	Nazwa polska	nazwa łacińska	obwód [cm]	wys. [m]	średnica korony [m]	wys. korony [m]	współrzędne geograficzne	
15	<i>klon srebrzysty</i>	<i>Acer saccharinum</i>	280+253	23	16	15	52°02'16,12"	20°53'57,84"
Opis stanu zdrowotnego, warunków otoczenia i zagrożeń:								
<p>U podstawy pnia dziupla o wymiarach 0,5 x 0,1 m. wzmocniona tkanką przyranną. Dziupla o wymiarach 0,15 x 0,2 m na pniu z zapadliskiem korowiny. Pnie wewnątrz wypróchniałe z małymi otworami wlotowymi. W ubytkach żerowiska mrówek, pnie puste w środku. Na pniu owocniki grzyba. Rozwidlenie na wysokości 2,5 m na 2 przewodniki. Kolejna dziupla o wymiarach 0,6 x 0,2 m oraz ślady podpalania. W rozwidleniu ubytek wypełniony murszem. Pomiar na wys. 1,3 m. Posusz w koronie 5%, nie nadwieszony nad ścieżką. Wiązanie elastyczne w koronie. Klasę vitalności według Roloffa określono na 1.</p>								
Zalecenia pielęgnacyjne:								
Kontrola wiązania wg. zaleceń wykonawcy prac związanych z ich założeniem								
lp	Nazwa polska	nazwa łacińska	obwód [cm]	wys. [m]	średnica korony [m]	wys. korony [m]	współrzędne geograficzne	

	<i>klon srebrzysty</i>	<i>Acer saccharinum</i>	350	23	14	16	52°02'15,92"	20°53'57,96"
16	Opis stanu zdrowotnego, warunków otoczenia i zagrożeń:							
	Pomiar obwodu na wys. 1,3 m. Od strony pfd.- zachodniej ubytek 120x50cm. Pień pochylony 15° na południe. Pień pusty w środku- ubytek kominowy. Drugi ubytek od strony południowej 80x40 cm. Liczne drobne odrosty regeneracyjne z pnia. Pień ma nieregularny kształt. Klasę witalności według Roloffa określono na 0/1. Metalowy pręt wbity w pień drzewa na wysokości 1,1 m							
	Zalecenia pielęgnacyjne:							
brak								

--	--	--	--	--	--	--	--	--

lp	Nazwa polska	nazwa łacińska	obwód [cm]	wys. [m]	średnica korony [m]	wys. korony [m]	współrzędne geograficzne	
	<i>klon srebrzysty</i>	<i>Acer saccharinum</i>	293	23	14	16	52°02'16,01"	20°53'58,29"
17	Opis stanu zdrowotnego, warunków otoczenia i zagrożeń:							
	Liczne rany i wypróchnienia w odziomku tym dziupla o wymiarach 0,9x0,5 m. Pomiar obwodu na 1.3 m. Na pniu, na wysokości 1,7 m dziupla o wymiarach 0,2 x 0,1 m. Rozwidlenie na wys. 3m na 2 przewodniki. pochylone 20 st na północ. Dwie zmurszałe karpki po ucięciu pnia. Drobne odrosty regeneracyjne z pnia. W koronie jedno wiązanie elastyczne i sucha gałąź wisząca nad ścieżką. Klasę witalności według Roloffa określono na 1.							
	Zalecenia pielęgnacyjne:							
Zdjąć suchą gałąź zawieszoną nad ścieżką. Kontrola wiązania wg. zaleceń wykonawcy prac związanych z ich założeniem								

*Prace pielęgnacyjne wg zaleceń XII.2022 Akademia DREWASA
Krzysztof Hystroch*

lp	Nazwa polska	nazwa łacińska	obwód [cm]	wys. [m]	średnica korony [m]	wys. korony [m]	współrzędne geograficzne	
20	<i>klon srebrzysty</i>	<i>Acer saccharinum</i>	189+223 +156	23	15	12	52°02'16,74"	20°53'59,10"
	Opis stanu zdrowotnego, warunków otoczenia i zagrożeń:							
	Rośnie 2,5m od drogi gruntowej. Pomiar na wys.1,3 m. Rozwidlenie na wys. od 0,7m do 1,3m na 3 przewodniki. Pień w dole pofałdowany, przewodniki rozchylone na boki od 5° do 20°. Jedno wiązanie elastyczne w koronie. Konary wygonione w kierunku lasu. Liczne pędy odroślowe na pniu. W rozwidleniu zagłębienie wypełnione murszem. Klasę witalności według Roloffa określono na 0/1.							
	Zalecenia pielęgnacyjne:							
Kontrola wiązania wg. zaleceń wykonawcy prac związanych z ich założeniem								
21	<i>klon srebrzysty</i>	<i>Acer saccharinum</i>	307	19	12	9	52°02'16,94"	20°53'59,23"
	Opis stanu zdrowotnego, warunków otoczenia i zagrożeń:							
	W odziomku, do wysokości 1 m dwie rany po odłamanych konkurencyjnych przewodnikach. Obecne rozwidlenie na wysokości 1,7 m na dwa przewodniki, z czego jeden jest obłamany na 2,5 m wysokości. Pomiar obwodu został wykonany na 1,3 m wysokości od gruntu. Na pniu, na wysokości 0,2 m widoczna jest dziupla o średnicy 5 cm. Korona wąska, posusz 5%. Klasę witalności według Roloffa określono na 0/1							
	Zalecenia pielęgnacyjne:							

Zalecenia pielęgnacyjne.

brak

lp	Nazwa polska	nazwa łacińska	obwód [cm]	wys. [m]	średnica korony [m]	wys. korony [m]	współrzędne geograficzne	
22	<i>klon srebrzysty</i>	<i>Acer saccharinum</i>	245	20	8	12	52°02'17,16"	20°53'59,37"
	Opis stanu zdrowotnego, warunków otoczenia i zagrożeń:							
	Rośnie 1.3 m od drogi gruntowej. Pomiar na wys.1,3 m pnia, który pozostał po rozłamaniu się. Na wysokości 0,7 m widoczne są trzy rany po odłamanych przewodnikach. Obecny pień z rozwidleniem na wysokości 1,6 m na dwa przewodniki. Pędy odroślowe na pniu. Wiązanie elastyczne w koronie. Klasę witalności według Roloffa określono na 0/1							
	Zalecenia pielęgnacyjne:							
Kontrola wiązania wg. zaleceń wykonawcy prac związanych z ich założeniem								
lp	Nazwa polska	nazwa łacińska	obwód [cm]	wys. [m]	średnica korony [m]	wys. korony [m]	współrzędne geograficzne	
	<i>klon srebrzysty</i>	<i>Acer saccharinum</i>	312	19	12	11	52°02'17,37"	20°53'59,51"
	Opis stanu zdrowotnego, warunków otoczenia i zagrożeń:							
	Rośnie 1,1m od drogi gruntowej. Pomiar obwodu na wys.1,3 m. Rozwidlenie pierwsze na wys. 1,4m i 1,7m na 3 przewodniki. W dole pnia zrakowacenia o śr. 40cm, oraz ubytek 0,8x 0,4 cm. Przewodniki pochylone na boki od 5 do 20 °. Widoczne owocniki grzyba w ranie po obciętych							

23	konarze. Dwa wiązania elastyczne w koronie. Korona wąska. Posusz 5%, drobny, zlokalizowany od strony lasu, wygonione konary nad lasem. Klasę witalności według Roloffa określono na 1.							
Zalecenia pielęgnacyjne:								
Kontrola wiązania wg. zaleceń wykonawcy prac związanych z ich założeniem								

--	--	--	--	--	--	--	--	--

lp	Nazwa polska	nazwa łacińska	obwód [cm]	wys. [m]	średnica korony [m]	wys. korony [m]	współrzędne geograficzne	
	<i>klon srebrzysty</i>	<i>Acer saccharinum</i>	273	20	18	11	52°02'17,59"	20°53'59,65"

Opis stanu zdrowotnego, warunków otoczenia i zagrożeń:								
24	Rośnie 1,2m od drogi gruntowej. Pomiar na wys.1,3 m. Rozwidlenie na wys. 1,4m na 2 przewodniki a na 2,5 kolejne (łącznie drzewo posiada trzy orzewodniki). Przewodnik od strony lasu z raną podłużną i pęknięciem od rozwidlenia do 3,5 m. Dwa wiązania elastyczne w koronie. Łoczne odrosty. Korona wąska, płaska, asymetryczna. Duży otwór wlotowy- dziupla w odziomku o wymiarach 0,9x0,4 m łączący się z ubytkiem kominowym.							
Zalecenia pielęgnacyjne:								
ócenie konaru nad wiązaniem o 1/3 , kontrola wiązania wg. zaleceń wykonawcy prac związanych z ic								

Prace pielęgnacyjne wg. zaleceń wykonano XI.2012r.
Akademia DREWORA Krzysztof Wyrach

lp	Nazwa polska	nazwa łacińska	obwód [cm]	wys. [m]	średnica korony [m]	wys. korony [m]	współrzędne geograficzne	
	<i>klon srebrzysty</i>	<i>Acer saccharinum</i>	135+200 +244	22	14	8	52°02'17,80"	20°53'59,79"

Opis stanu zdrowotnego, warunków otoczenia i zagrożeń:								
25	<p>Rośnie 1,5m od drogi gruntowej. Pomiar na wys.0,3m. Rozwidlenie na wys. 1m na 3 przewodniki a jeden z przewodników na wysokości 1,5 m rozwidla się na kolejne dwa. W rozwidleniu dziupla o średnicy 20 cm. Liczne pędy odroślowe na pniu. Pnie pochylone na wsch. 10-40°, jeden z nich dodatkowo ocno wygoniony nad lasem. Dwa wiązania elastyczne w koronie. Pień pofałdowany na dole. W rozwidleniu zagłębienie wypełnione murszem. Drobny posusz w koronie. Klasę witalności według Roloffa określono na 0/1.</p>							
Zalecenia pielęgnacyjne:								
Zaleca się zkrócenie konaru nad wiązaniem o 1/3, kontrola wiązania wg. zaleceń wykonawcy prac związanych z ich założeniem								
Prace pielęgnacyjne XI.2022r. Akademia Dniwa Krzysztof Wystrach								
lp	Nazwa polska	nazwa łacińska	obwód [cm]	wys. [m]	średnica korony [m]	wys. korony [m]	współrzędne geograficzne	
	kłosa srebrzysty	Acer saccharinum	176+273	18	14	8	52°02'18,02"	20°53'59,92"
Opis stanu zdrowotnego, warunków otoczenia i zagrożeń:								
26	<p>Rośnie 1,3m od drogi gruntowej. Pomiar na wys. 1,3m. Rozwidlenie na wys. 1m i na 1,5 m na 3 przewodniki. W rozwidleniu jeden przewodnik jest ucięty, pozostały dwie rany o średnicy 30 i 20 cm. W koronie wiązanie elastyczne. W rozwidleniu zagłębienie wypełnione murszem. Pnie pochylone w kierunku wsch. od 10-30°. Pień pofałdowany.</p>							
Zalecenia pielęgnacyjne:								
Kontrola wiązania wg. zaleceń wykonawcy prac związanych z ich założeniem								

lp	Nazwa polska	nazwa łacińska	obwód [cm]	wys. [m]	średnica korony [m]	wys. korony [m]	współrzędne geograficzne	
27	<i>klon srebrzysty</i>	<i>Acer saccharinum</i>	225+120	18	12	11	52°02'18,22"	20°54'00,05"
	Opis stanu zdrowotnego, warunków otoczenia i zagrożeń:							
	Rośnie 1 m od drogi gruntowej. Pomiar główny na wys.1,30m. Rozwidlenie na wys.1,1m na 2 przewodniki. Rana średnicy 50 cm w miejscu po obłamanym przewodniku. W rozwidleniu ubytek kominowy, śr. 25cm. W odziomku dziupla o średnicy 20 cm. Wiązanie elastyczne w koronie. Pień pofadowany w dolnej części. Klasę witalności według Roloffa określono na 0/1.							
	Zalecenia pielęgnacyjne:							
Kontrola wiązania wg. zaleceń wykonawcy prac związanych z ich założeniem								
lp	Nazwa polska	nazwa łacińska	obwód [cm]	wys. [m]	średnica korony [m]	wys. korony [m]	współrzędne geograficzne	
28	<i>klon srebrzysty</i>	<i>Acer saccharinum</i>	310	18	14	9	52°02'18,64"	20°54'00,34"
	Opis stanu zdrowotnego, warunków otoczenia i zagrożeń:							
	Rośnie 0,8m od drogi gruntowej. Pomiar główny na wys. 1,3 m. Na wysokości 1,2 n rana o wymiarach 0,6x0,4xm po odłamanym przewodniku. Na wysokości 1,6 m i 2,2 m rozwidlenia na trzy przewodniki ze zrakowaniem śr.50cm na jednym z nich. Na pniu liczne drobne dziuple. W odziomku foliota-łuskwiaki. Drzewo niestabilne w gruncie, oparło się jednym z przewodników na sąsiednim klonie (nr 29). Bryła korzeniowa jest podniesiona jednostronnie. W koronie luźne wiązanie. Wewnątrz żerowiska mrówek. Klasę witalności według Roloffa określono na 0/1.							
	Zalecenia pielęgnacyjne:							
Zaleca się skrócenie drzewa do świadka- do wysokości 5 m, nad dolną gałęzią								
<i>Prace pielęgnacyjne XII.2022r. Akademia Drzewca Krzysztof Wytrach</i>								

lp	Nazwa polska	nazwa łacińska	obwód [cm]	wys. [m]	średnica korony [m]	wys. korony [m]	współrzędne geograficzne	
29	<i>klon srebrzysty</i>	<i>Acer saccharinum</i>	110+236	17	12	7	52°02'18,84"	20°54'00,47"
	Opis stanu zdrowotnego, warunków otoczenia i zagrożeń:							
	Rośnie 1m od drogi gruntowej. Pomiar na wys. 1,3 m. Rozwidlenie na wysokości 1,3 m i 2 m na 3 przewodniki. Ma wysokości 1,5 m rana o średnicy 30 cmw miejscu po obciętych przewodniku. Jedno wiązanie w koronie. Brak posuszu. Na pnium, na wysokości 0,3 m rana z owocnikami tuszkiaka. Pnie rozchylone na boki. Głębokie sfałdowania w dolnej części. Klasę witalności według Roloffa określono na 0/1.							
	Zalecenia pielęgnacyjne:							
Kontrola wiązania wg. zaleceń wykonawcy prac związanych z ich założeniem								
30	<i>klon srebrzysty</i>	<i>Acer saccharinum</i>	202	16	10	7	52°02'19,05"	20°54'00,62"
	Opis stanu zdrowotnego, warunków otoczenia i zagrożeń:							
	Rośnie 0,5m od drogi gruntowej. Pomiar obwodu na 1.3 m. Rozwidlenie na wys. 2,5 m na 2 przewodniki. Pochylone 15° w kier. wsch. W odziomku dziupla o wymiarach 0,2 x 0,1 m. oraz dziupla o wymiarach 0,2 x 0,05 a w niej próchnowisko. Liczne pędy odroślowe na pnium. W koronie widoczne wiązanie elastyczne. Korona jednostronna zredukowana od strony zach., przewodnik od str. wschodniej pochylony 20° na wsch.							
	Zalecenia pielęgnacyjne:							
Kontrola wiązania wg. zaleceń wykonawcy prac związanych z ich założeniem								