

**UCHWAŁA NR .....**  
**RADY MIEJSKIEJ W PIASECZNI**

z dnia ..... r.

**w sprawie sprzedaży przez Gminę Piaseczno części nieruchomości, oznaczonej jako działka ew. nr 238/80 położona w Głuskowie**

Na podstawie art. 18 ust. 2 pkt 9 lit.a ustawy z dnia 8 marca 1990r. o samorządzie gminnym ( t.j. Dz. U. z 2023 poz. 40 ze zm.), Rada Miejska uchwala, co następuje:

**§ 1.**

Wyraża się zgodę na sprzedaż prawa własności części nieruchomości oznaczonej jako działka ew. 238/80 o powierzchni 389m.kw., położona w Głuskowie, dla której Sąd Rejonowy w Piasecznie prowadzi księgę wieczystą nr WA11/00015007/7.

**§ 2.**

Wykonanie uchwały powierza się Burmistrzowi Miasta i Gminy Piaseczno

**§ 3.**

Uchwała wchodzi w życie z dniem jej podjęcia.

*Magdalena Lutoska-Utręba*

**Radca Prawny**

WA/4499

## UZASADNIENIE

Niezabudowana działka ewidencyjna oznaczona nr 238/80 o pow. 389m.kw., położona w Głuskowie, zgodnie z miejscowym planem zagospodarowania przestrzennego zatwierdzonym uchwałą Rady Miejskiej w Piasecznie nr 462/XIX/2012 z dnia 14.03.2012r. (Dz. Urz. Woj. Maz. z dnia 26.04.2012r., poz. 3752) położona jest na terenie przeznaczonym pod zabudowę mieszkaniową jednorodzinną.

Sąd Rejonowy w Piasecznie IV Wydział Ksiąg Wieczystych prowadzi dla dz. 238/80 obr. Głusków księgę wieczystą nr WA11/00015007/7.

Działka ew. 238/80 obr. Głusków powstała jako działka wynikowa po wydzieleniu z działki 238/18.

Zbycie tej działki nastąpi w drodze przetargu.

Cena sprzedaży przedmiotowej działki ustalona będzie w oparciu o operat szacunkowy określający jej wartość.

Mając powyższe na uwadze, podjęcie przedmiotowej uchwały jest uzasadnione.

Z up. Burmistrza  
Miasta i Gminy Piaseczno  
*mgr inż. Robert Widz*  
II Zastępca Burmistrza  
Miasta i Gminy Piaseczno

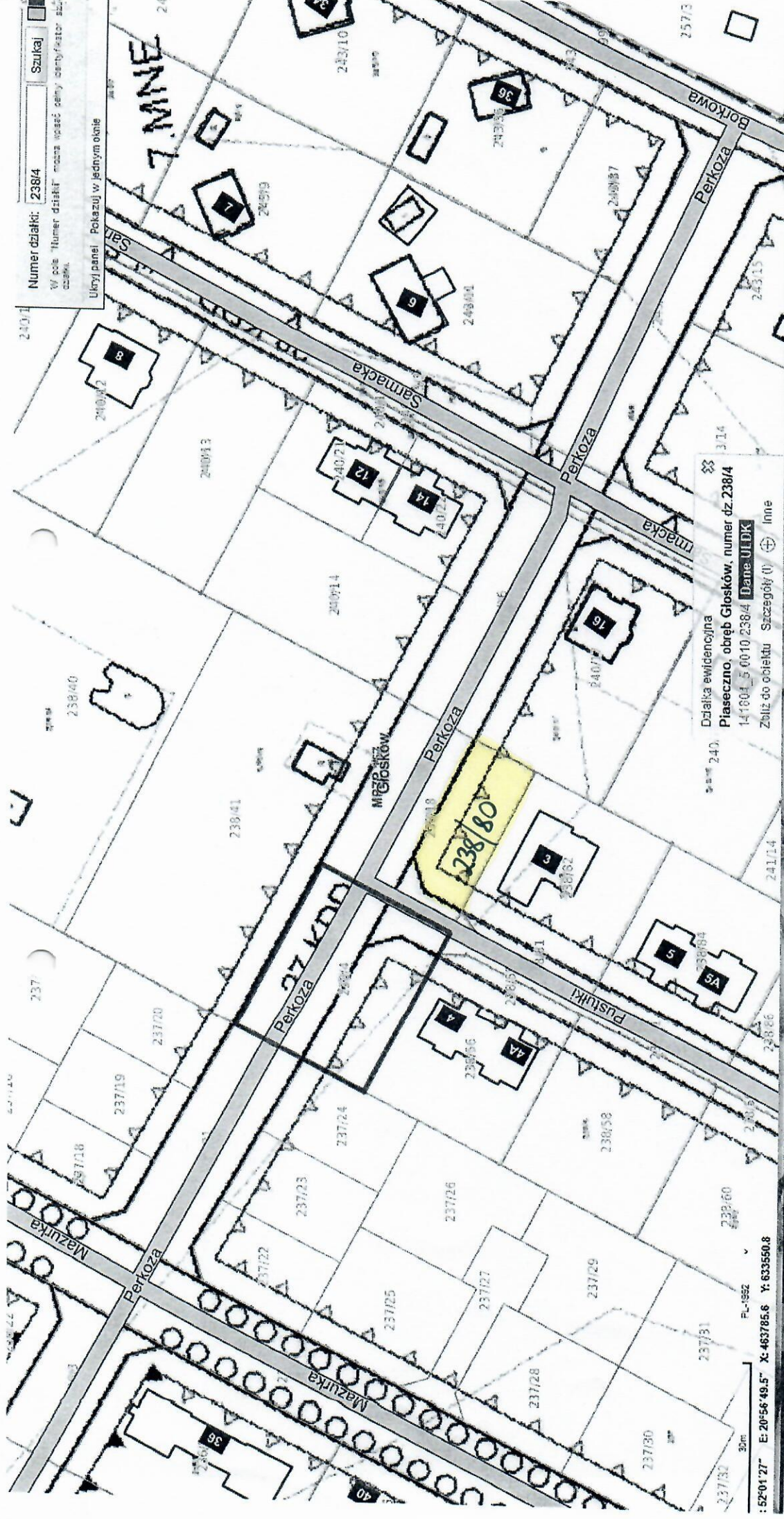
ZASTĘPCA NACZELNIKA  
Wydziału Geodezji i Gospodarki Gruntami  
*mgr Anna Moszyńska*

NACZELNIK WYDZIAŁU  
Geodezji i Gospodarki Gruntami  
*mgr Iwona Zielińska-Woszczyk*

Numer działki: 238/4  
Szukaj

W polu "Numer działki" można wpisać serię, numer działki lub adres.

Ukryj panel Pokaż w jednym oknie



Działka ewidencyjna  
Piaseczno, obręb Głogów, numer dz. 238/4  
141804\_5 0010 238/4 Dane UEDK  
Zobacz do obiektu Szczegóły Inne

PL-1852  
E: 20°56'49.5" X: 463785.6 Y: 633550.8  
30m