



Piaseczno

Urząd Miasta i Gminy Piaseczno
ul. Kościuszki 5, 05-500 Piaseczno

Budowa ulicy Feniksa w Piasecznie - projektowanie



DZIAŁANIA GMINY:

Dnia 04.12.2023 r. Gmina podpisała umowę z Jednostką Projektową na opracowanie wielobranżowego projektu budowy ulicy Feniksa w Józefosławiu **w ramach zadania budżetowego pn. „Ulica Sasanki i ulica Feniksa w Józefosławiu”**.

Z uwagi na różny charakter ulicy Sasanki i ulicy Feniksa Gmina zdecydowała się na podział inwestycji na dwa zadania z uzyskaniem dwóch niezależnych decyzji ZRID.

Z zgodnie z zawartą umowy Jednostka Projektowa szczegółowo przeanalizowała uwarunkowania przyrodnicze, społeczne i prawne, na podstawie których opracowała **wstępną propozycję zagospodarowania pasa drogowego drogi ul. Feniksa w Józefosławiu**.

Do przedstawionej wstępnej koncepcji (załącznik nr 1) **można składać wnioski/uwagi do dnia 03.03.2024 r.** na adres konsultacje@piaseczno.eu.

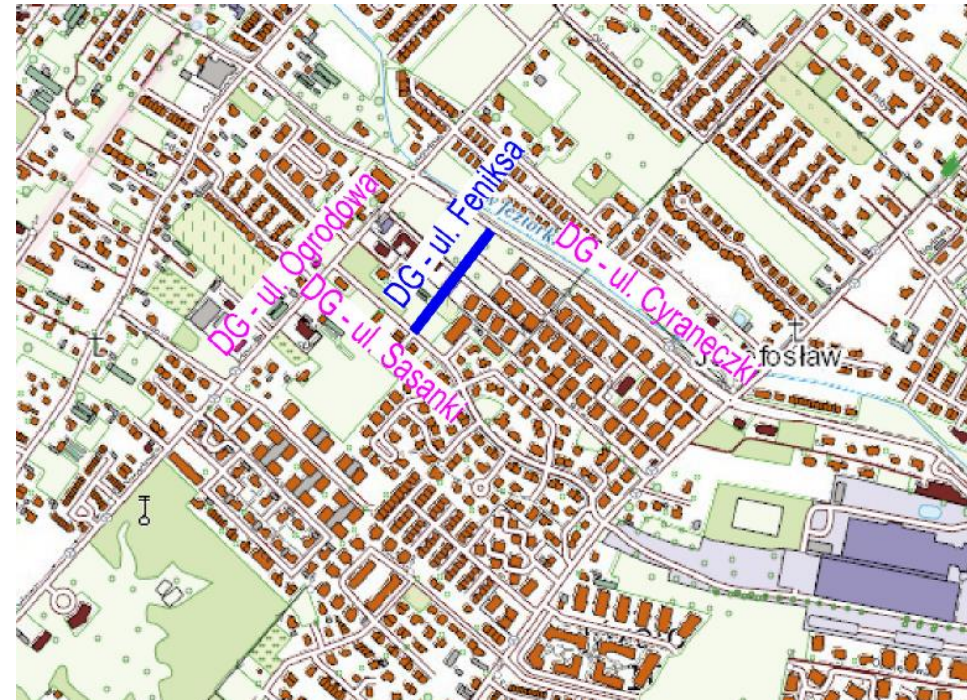
Wszystkie złożone w terminie wnioski/uwagi zostaną przeanalizowane, a następnie zostanie opublikowany krótki raport z konsultacji wraz planem sytuacyjnym zagospodarowania pasa drogowego ul. Feniksa na podstawie, którego będzie opracowywany projekt budowlany oraz uzyskiwane stosowne decyzje administracyjne pozwalające na rozpoczęcie robót budowlanych.



ZAŁOŻENIA PROJEKTOWE

Celem opracowania jest przede wszystkim poprawa jakości obsługi dojazdów do okolicznych nieruchomości wraz z poprawą bezpieczeństwa niechronionych uczestników ruchu drogowego, którzy korzystają z pobliskich obiektów oświatowych.

Prezentowana koncepcja przedstawia zagospodarowanie pasa drogowego ul. Feniksa na odcinku o długości ok. 200m, od ul. Cyraneczki do ul. Sasanki.





ZAŁOŻENIA PROJEKTOWE

Inwestycja zakłada **nową nawierzchnię z kostki betonowej oraz nowe oświetlenie uliczne** dostosowane do projektowanej geometrii drogi. **Odwodnienie utwardzonej nawierzchni odbywać się będzie do projektowanej kanalizacji deszczowej.** Opracowanie uwzględnia także budowę kanalizacji sanitarnej i sieci wodociągowej. Przedstawione założenia pozytywnie wpłyną na komfort życia mieszkańców oraz niechronionych użytkowników okolicznych obiektów oświatowych.

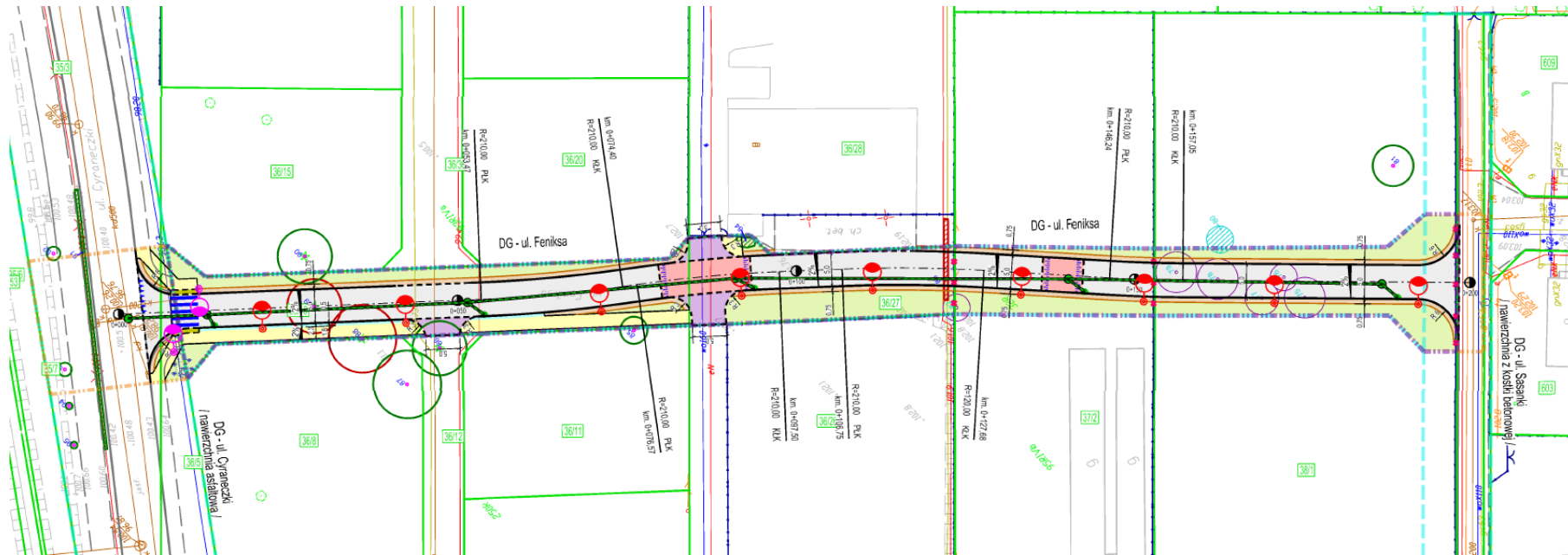
Przy projektowaniu ulicy Feniksa za jedno z głównych założeń przyjęto bezpieczeństwo uczestników ruchu. W związku z powyższym zaprojektowano **chodnik od ulicy Cyraneczki do obiektów oświatowych.**

Dla ulicy Kordiana będącej drogą klasy D przyjęto jezdnię o szerokość jezdni wynosi 5,0 m, o dwóch pasach ruchu. Droga będzie posiadać chodnik z kostki betonowej o szerokości 2,3 m od strony zachodniej oraz pobocze o szerokości 0,75m z kruszywa od strony wschodniej.



ZAŁOŻENIA PROJEKTOWE

- Od ul. Cyraneczki do drogi wewnętrznej do obiektów oświatowych projektowana ul. Feniksa biegnie po istniejącym śladzie, a samo skrzyżowanie ze zjazdem do drogi wewnętrznej zaprojektowano jako skrzyżowanie wniesione w celu zachowania uspokojonego charakteru drogi
- Dalszy przebieg ul. Feniksa został **zaprojektowany po nowym śladzie**
- ul. Feniksa kończy się na skrzyżowaniu z istniejącą ul. Sasanki.





ZJAZDY

Zgodnie z art. 29 Ustawy z dnia 21 marca 1985 r. o drogach publicznych:

1. budowa lub przebudowa zjazdu należy do właściciela lub użytkownika nieruchomości przyległych do drogi, po uzyskaniu, w drodze decyzji administracyjnej, zezwolenia zarządcy drogi na lokalizację zjazdu lub przebudowę zjazdu;
2. w przypadku budowy lub przebudowy drogi budowa lub przebudowa zjazdów dotychczas istniejących należy do zarządcy drogi.

Z istniejącym zjazdem mamy do czynienia w przypadku, gdy zjazd został wybudowany do istniejącej drogi publicznej na podstawie decyzji o lokalizacji zjazdu wydanego przez Burmistrza Miasta i Gminy Piaseczno.

W związku z powyższym w opracowywanej dokumentacji projektowej przewiduje się dwie możliwości zapewnienia dojazdu do nieruchomości.

1. **Możliwość pierwsza** przewiduje zaprojektowanie zjazdu z kostki betonowej na długości od krawędzi projektowanej jezdni do granicy posesji (np. w miejscu istniejącej bramy wjazdowej) w porozumieniu z właścicielem nieruchomości i wybudowanie go w ramach przewidzianych przez Gminę robót drogowych. Warunkiem wykonania zarówno projektu jak i zjazdu jest pokrycie przez właściciela działki kosztów budowy tego zjazdu i podpisania stosownego porozumienia (porozumienia wraz z szacunkowym kosztem budowy będą wysyłane drogą pocztową na dalszym etapie prac)
2. **Możliwość druga**, w przypadku, gdy nie wyrażają Państwo zainteresowania budową zjazdu na podstawie porozumienia, przewiduje wykonanie krawężnika najazdowego na wysokości dojazdu do działki i niwelację terenu w celu dostosowania poziomów do projektowanej rzędnej krawężnika.