

UCHWAŁA NR
RADY MIEJSKIEJ W PIASECZNI

z dnia r.

**w sprawie wyrażenia zgody na sprzedaż prawa własności nieruchomości i części nieruchomości
położonych w obrębie 5 miasta Piaseczno, stanowiących własność Gminy Piaseczno**

Na podstawie art 18 ust. 2 pkt 9 lit. a ustawy z dnia 8 marca 1990r. o samorządzie gminnym (t.j. Dz. U. z 2024 po.z 609 ze zm.) Rada Miejska uchwała, co następuje:

§ 1.

Wyraża się zgodę na sprzedaż prawa własności nieruchomości i części nieruchomości stanowiących własność Gminy Piaseczno, położonych w obrębie 5 m. Piaseczno, oznaczonych jako :

- 1) działki ewidencyjne nr 140, 159, 160, 144, 266, 141, 137, 163, 138, 164, 142, 143, 150, 151, 149, 154, 166/1, 153, 165, 156/1, 162, 152, 148, 139, 155, 55/1, 145, 147, 161, 146 o powierzchni łącznej 2171m.kw., objęte księgą wieczystą nr WA5M/00250487/6, prowadzoną przez IV Wydział Ksiąg Wieczystych Sądu Rejonowego w Piasecznie,
- 2) działki ewidencyjne nr 178, 172, 158, 156/2, 168, 270/1, 174, 157, 170, 176/1, 167, 175, 173, 169, 171, 177, 179/1, 166/2 o powierzchni łącznej 1445m.kw., objęte księgą wieczystą nr WA5M/00271946/5, prowadzoną przez IV Wydział Ksiąg Wieczystych Sądu Rejonowego w Piasecznie,
- 3) działki ewidencyjne nr 180, 181, 182, 183, 184, 185, 176/2, 179/2, 270/2, 213/1, 187/1, 270/3, 186 o powierzchni łącznej 621m.kw., objęte księgą wieczystą nr WA5M/00244962/5 prowadzoną przez IV Wydział Ksiąg Wieczystych Sądu Rejonowego w Piasecznie,
- 4) działki ewidencyjne nr 220, 216, 270/5, 189, 213/2, 270/4, 214, 270/6, 190, 221, 187/2, 191, 219/1, 218, 222/1, 215, 188, 267/1, 217 o powierzchni łącznej 786m.kw., objęte księgą wieczystą nr WA5M/00297748/5, prowadzoną przez IV Wydział Ksiąg Wieczystych Sądu Rejonowego w Piasecznie,
- 5) działki ewidencyjne nr 267/2, 198, 231, 200, 194, 195, 192, 228 197, 232, 201, 224, 204, 206, 203, 199, 202, 236, 234, 229, 233, 207, 193, 230, 225, 227, 235, 226, 196, 237/1, 208/1, 222/2, 209/1, 269/1, 270/8, 270/7, 223, 205, 219/2, 5/18 o pow. łącznej 9303m.kw. , objęte księgą wieczystą nr WA5M/00246517/5, prowadzoną przez IV Wydział Ksiąg Wieczystych Sądu Rejonowego w Piasecznie,
- 6) działki ewidencyjne nr 210, 250/1, 238, 269/2, 237/2, 268, 212, 248, 208/2, 244, 246, 240, 243, 270/10, 241, 270/9, 249, 247, 209/2, 211, 242, 245, 239 o powierzchni łącznej 876m.kw., objęte księgą wieczystą nr WA5M/00244971/1, prowadzoną przez IV Wydział Ksiąg Wieczystych Sądu Rejonowego w Piasecznie,
- 7) działki ewidencyjne nr 261/2, 257, 262, 255/2, 270/13, 264, 265, 263, 256 o powierzchni łącznej 630m.kw., objęte księgą wieczystą nr WA5M/00244961/8, prowadzoną przez IV Wydział Ksiąg Wieczystych Sądu Rejonowego w Piasecznie,
- 8) działki ewidencyjne nr 270/12, 261/1, 254, 250/2, 260, 252, 253, 258, 259, 255/1, 270/11, 251 o powierzchni łącznej 474m.kw., objęte księgą wieczystą nr WA5M/00244970/4, prowadzoną przez IV Wydział Ksiąg Wieczystych Sądu Rejonowego w Piasecznie,
- 9) działka ewidencyjne nr 5/10 o powierzchni 857m.kw., objęta księgą wieczystą nr WA5M/00264734/4, prowadzoną przez IV Wydział Ksiąg Wieczystych Sądu Rejonowego w Piasecznie.

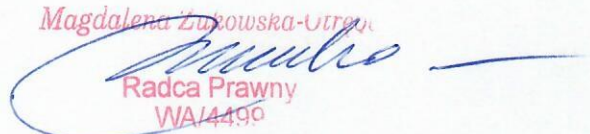
§ 2.

Wykonanie uchwały powierza się Burmistrzowi Miasta i Gminy Piaseczno.

§ 3.

Uchwała wchodzi w życie z dniem jej podjęcia.

Magdalena Zubowska-Utrata



Radca Prawny
WA/4499

Uzasadnienie

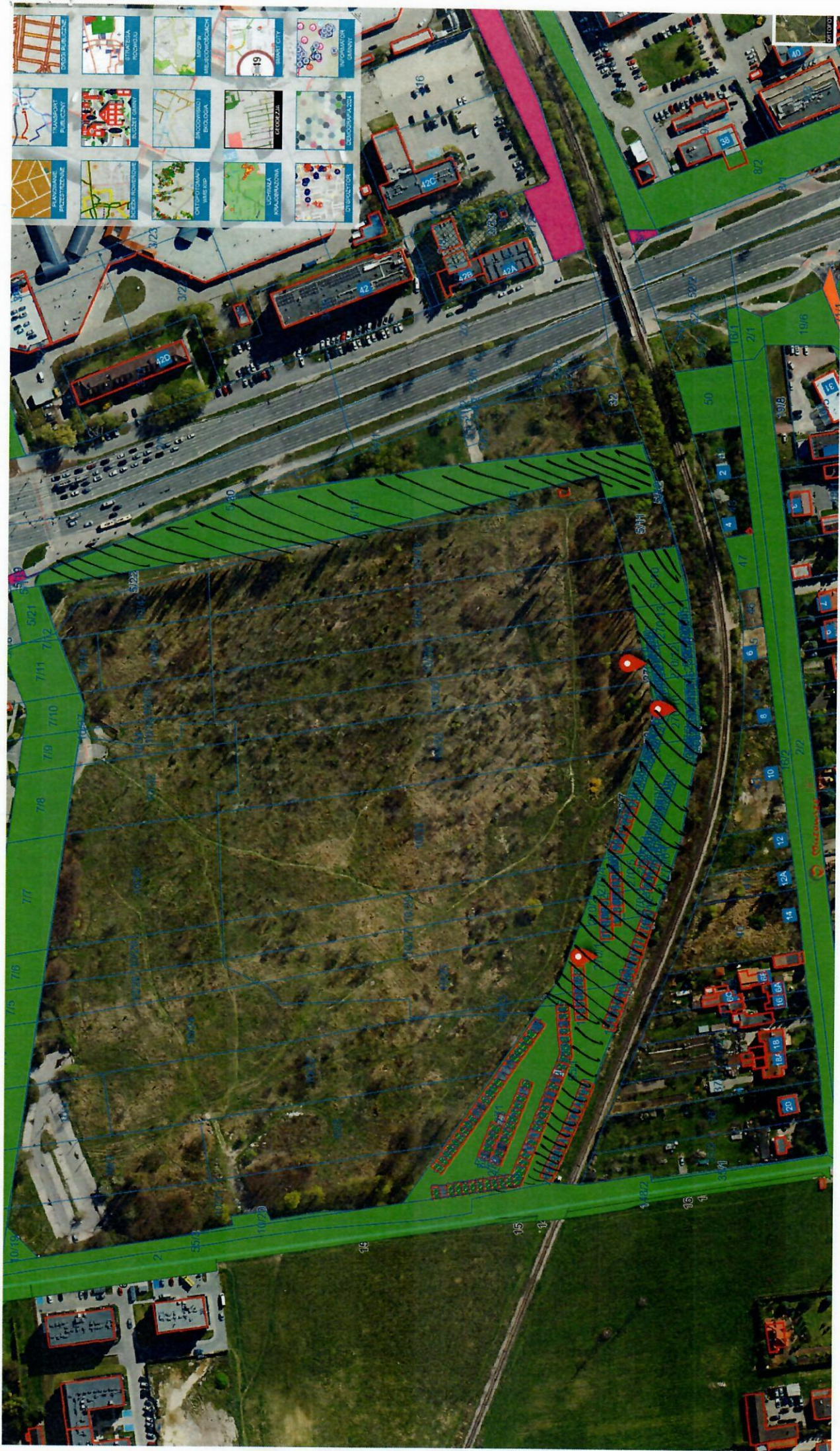
Nieruchomości oraz części nieruchomości oznaczone jako działki ewidencyjne 140, 159, 160, 144, 266, 141, 137, 163, 138, 164, 142, 143, 150, 151, 149, 154, 166/1, 153, 165, 156/1, 162, 152, 148, 139, 155, 55/1, 145, 147, 161, 146, 178, 172, 158, 156/2, 168, 270/1, 174, 157, 170, 176/1, 167, 175, 173, 169, 171, 177, 179/1, 166/2, 180, 181, 182, 183, 184, 185, 176/2, 179/2, 270/2, 213/1, 187/1, 270/3, 186, 220, 216, 270/5, 189, 213/2, 270/4, 214, 270/6, 190, 221, 187/2, 191, 219/1, 218, 222/1, 215, 188, 267/1, 217, 267/2, 198, 231, 200, 194, 195, 192, 228 197, 232, 201, 224, 204, 206, 203, 199, 202, 236, 234, 229, 233, 207, 193, 230, 225, 227, 235, 226, 196, 237/1, 208/1, 222/2, 209/1, 269/1, 270/8, 270/7, 223, 205, 219/2, 5/18, 210, 250/1, 238, 269/2, 237/2, 268, 212, 248, 208/2, 244, 246, 240, 243, 270/10, 241, 270/9, 249, 247, 209/2, 211, 242, 245, 239, 261/2, 257, 262, 255/2, 270/13, 264, 265, 263, 256, 270/12, 261/1, 254, 250/2, 260, 252, 253, 258, 259, 255/1, 270/11, 251, 5/10 o powierzchni łącznej 17.163m.kw., znajdują się w obrębie ulic Mleczarskiej i Puławskiej na terenie przeznaczonym w miejscowym planie zagospodarowania przestrzennego, zatwierdzonym uchwałą Rady Miejskiej nr 613/LI/98 z 29.04.1998r., pod: techniczną obsługę miasta, składy i usługi oraz na fragmencie- pod pas drogowy ulicy Puławskiej. Gmina zainteresowana jest zbyciem przedmiotowych działek ewidencyjnych celem pozyskania środków na planowane działania inwestycyjne, a cena sprzedaży zostanie ustalona w oparciu o operat szacunkowy, wykonany na zlecenie Gminy.

Mając powyższe na uwadze podjęcie przedmiotowej uchwały jest uzasadnione.

Z up. Burmistrza
Miasta i Gminy Piaseczno
mgr inż. Robert Widz
II Zastępca Burmistrza
Miasta i Gminy Piaseczno

ZASTĘPCA NACZELNIKA
Wydziału Geodezji i Gospodarki Gruntami
mgr Anna Moszyńska

NACZELNIK WYDZIAŁU
Geodezji i Gospodarki Gruntami
mgr Iwona Zielinska-Wozniak



/// - teren przeznaczony do symulacji