

**UCHWAŁA NR .....**  
**RADY MIEJSKIEJ W PIASECZNI**

z dnia ..... r.

**w sprawie zmiany uchwały Nr 178/X/2003 z dnia 29 maja 2003 r.**

Na podstawie art. 18 ust. 2 pkt. 15 ustawy z dnia 8 marca 1990 r. o samorządzie gminnym (t.j. Dz. U. z 2024 r., poz. 609 ze zm.), art. 7 ust. 3 ustawy z dnia 21 marca 1985 r. o drogach publicznych (t.j. Dz. U. z 2024 r., poz. 320) uchwała się, co następuje:

**§ 1.**

W uchwale Nr 178/X/2003 z dnia 29 maja 2003 r. wprowadza się następujące zmiany :

1) § 1 otrzymuje brzmienie :

"1. Zalicza się do kategorii dróg gminnych drogi określone w wykazie stanowiącym załącznik nr 1 do uchwały.

2. Przebieg dróg wymienionych w ust. 1 oznaczono na załączniku graficznym stanowiącym załącznik nr 2 do niniejszej uchwały."

2) Załącznik graficzny do uchwały otrzymuje treść, jak w załączniku Nr 2 do niniejszej uchwały

**§ 2.**

Wykonanie uchwały powierza się Burmistrzowi Miasta i Gminy Piaseczno.

**§ 3.**

Uchwała podlega ogłoszeniu w Dzienniku Urzędowym Województwa Mazowieckiego i wchodzi w życie po upływie 14 dni od dnia ogłoszenia.

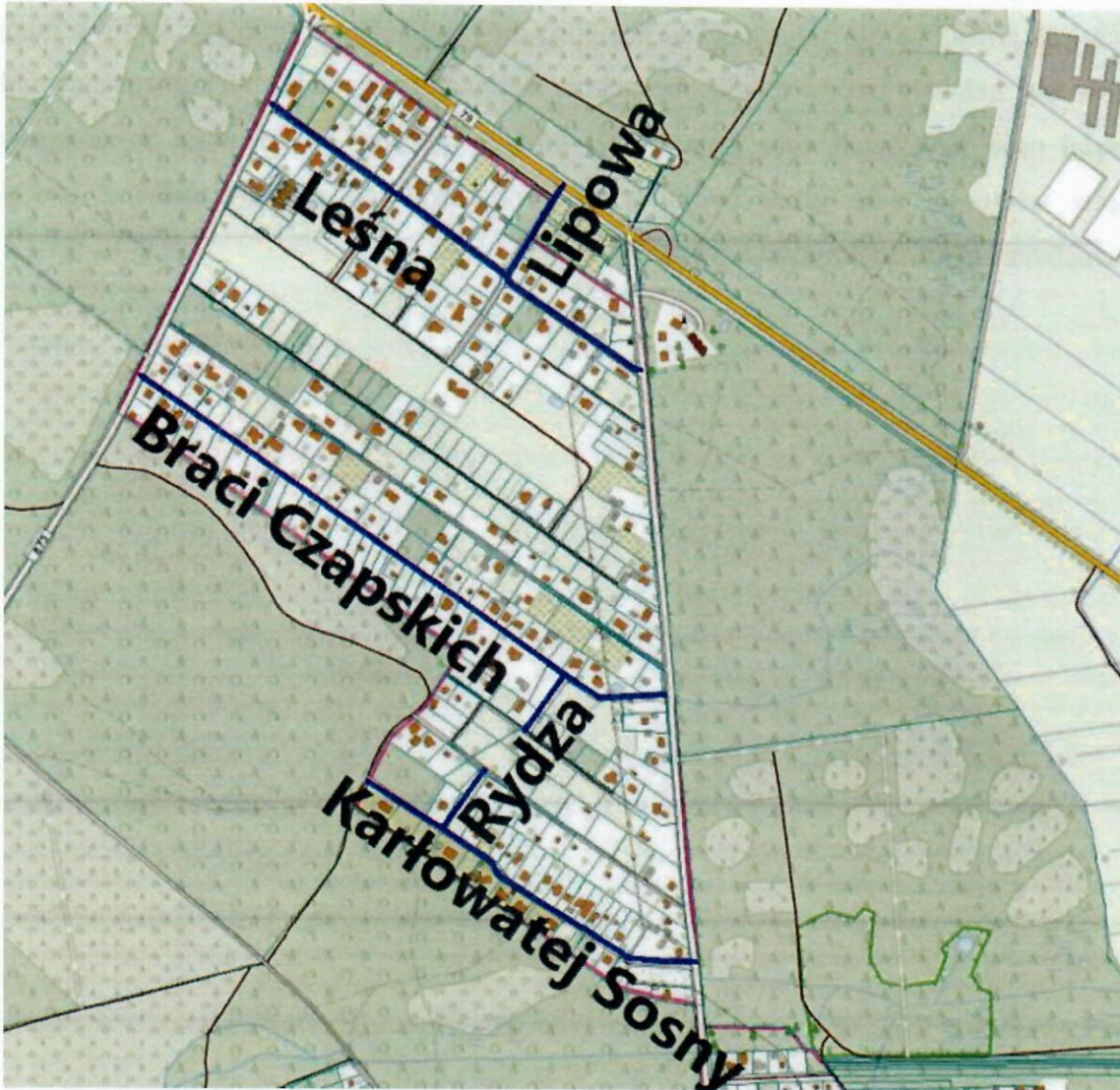
RADCA PRAWNY

*Teresa Piękarczyk*

Załącznik Nr 1 do uchwały Nr .....  
Rady Miejskiej w Piasecznie  
z dnia ..... 2024

L.p.	Obwód	Ulica	Uwagi
1	Pilawa	Lipowa	
2	Pilawa	Leśna	
3	Pilawa	Braci Czapskich	
4	Pilawa	Karłowatej Sosny	
5	Pilawa	Rydza	

Załącznik Nr 2 do uchwały Nr .....  
Rady Miejskiej w Piasecznie  
z dnia ..... 2024



## UZASADNIENIE

W związku z koniecznością odróżnienia gruntów stanowiących drogi publiczne od nieruchomości gruntowych nie będących drogami publicznymi w świetle ustawy o drogach publicznych, zaistniała konieczność zmiany uchwały Rady Miejskiej w Piasecznie nr 178/X/2003 z dnia 29 maja 2003 r. , która to określa przebieg dróg publicznych. Zmiana przebiegu dróg publicznych polega na nie zaliczaniu do kategorii dróg publicznych gruntów, które w momencie podjęcia ww. uchwały oraz w chwili obecnej nie stanowią dróg publicznych pozostając nadal we własności osób fizycznych, oraz gruntów dla których nie podjęto czynności zmierzających do przejęcia własności dróg przez podmiot publicznoprawny co jest niezgodne z utrwalonym orzecznictwem sądowo-administacyjnym.

Z up. Burmistrza  
Miasta i Gminy Piaseczno  
*mgr inż. Robert Widz*  
II Zastępca Burmistrza  
Miasta i Gminy Piaseczno

GŁÓWNY SPECJALISTA

*mgr inż. Rafał Żytkowski*