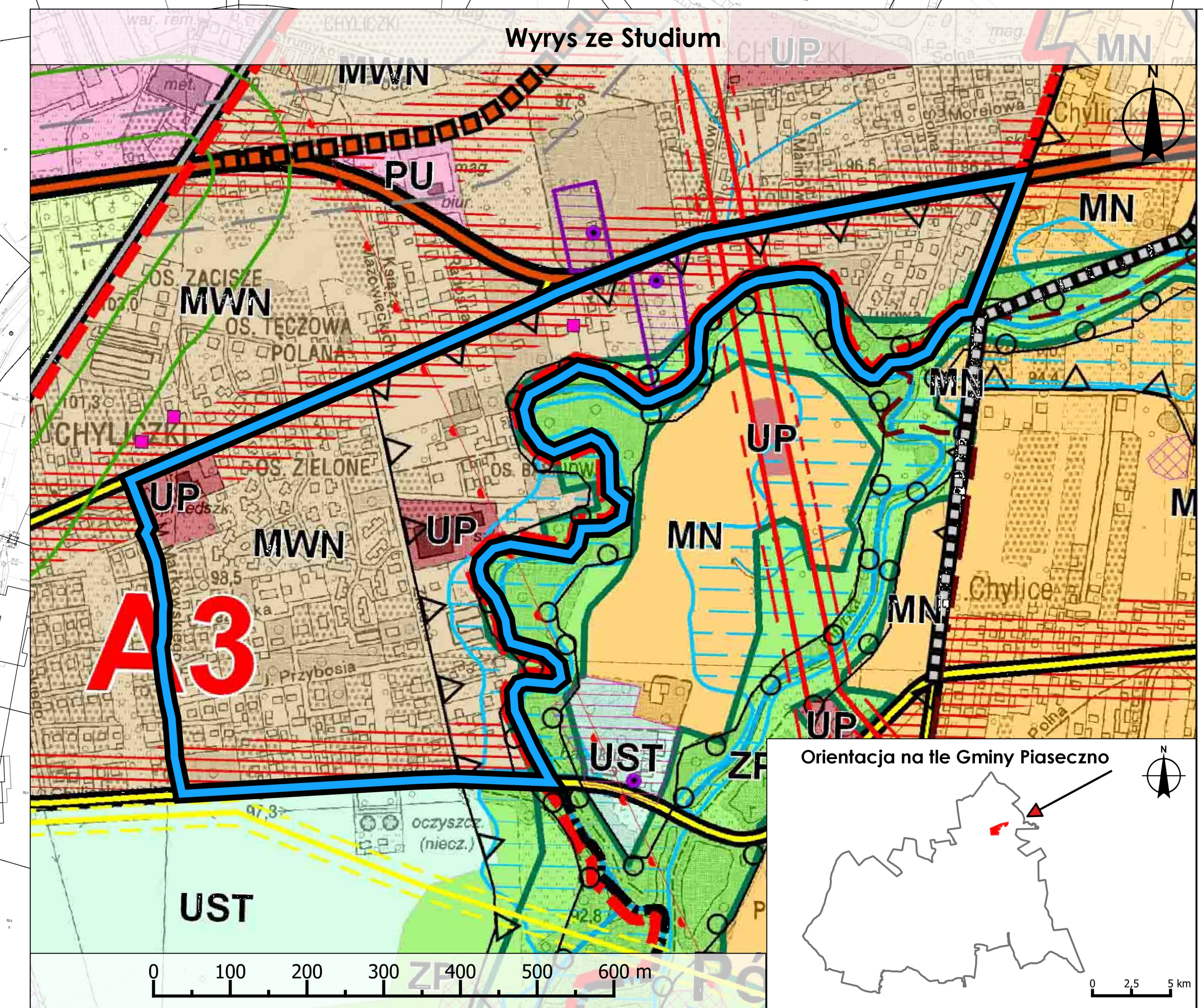
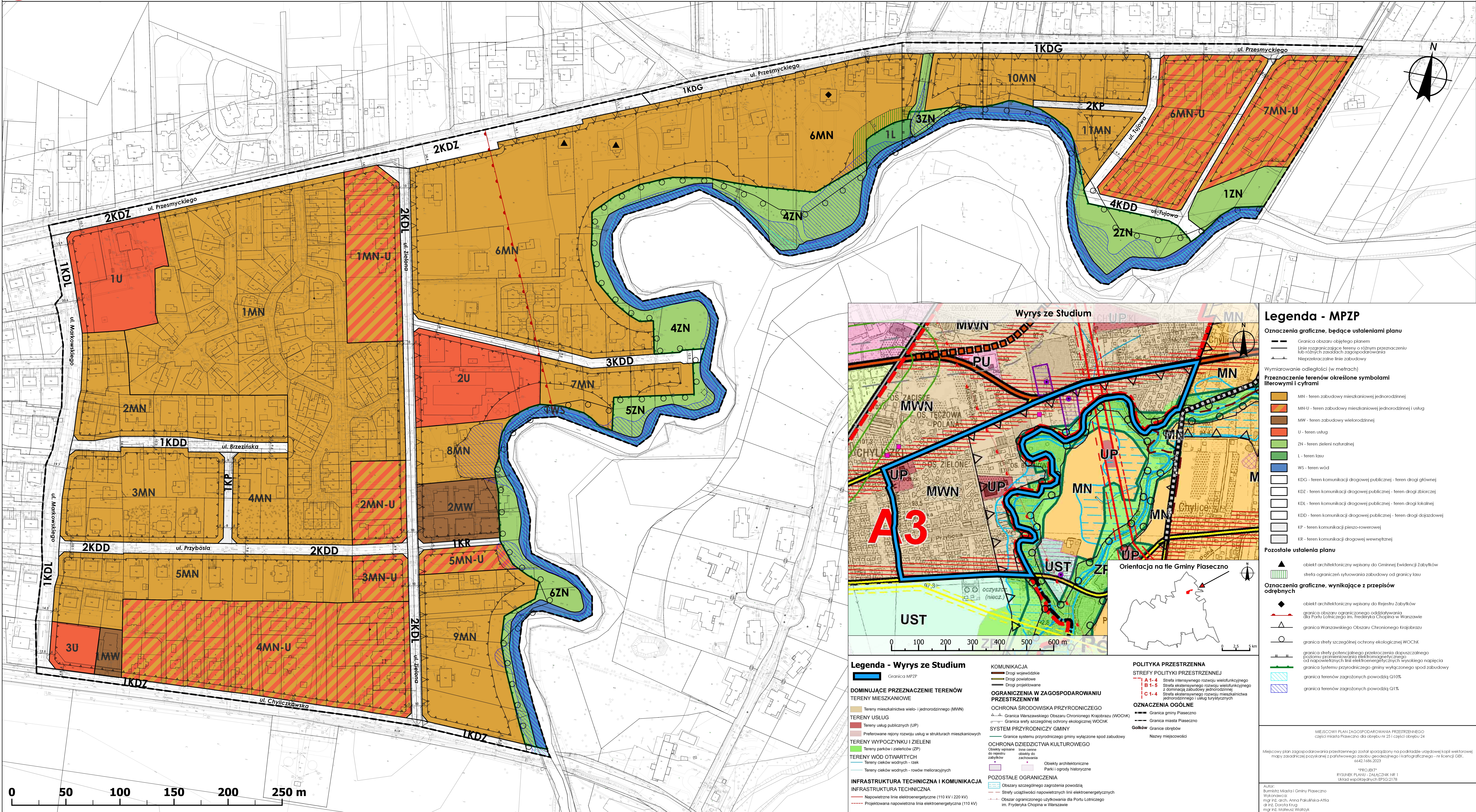




MIEJSCOWY PLAN ZAGOSPODAROWANIA PRZESTRZENNEGO części miasta Piaseczno dla obrębu nr 25 i części obrębu 24

PROJEKT -
12.09.2024



Legenda - MPZP

Oznaczenia graficzne, będące ustaleniami planu

- Granica obszaru objętego planem
- Linie rozgraniczające tereny o różnym przeznaczeniu lub różnych zasadach zagospodarowania
- Nieprzekraczalne linie zabudowy

Wymiary odległości (w metrach)

Przeznaczenie terenów określone symbolami literowymi i cyframi

- MN - teren zabudowy mieszkaniowej jednorodzinnej
- MN-U - teren zabudowy mieszkaniowej jednorodzinnej i usług
- MW - teren zabudowy wielorodzinnej
- U - teren usług
- ZN - teren zieleni naturalnej
- L - teren lasu
- WS - teren wód
- KDG - teren komunikacji drogowej publicznej - teren drogi głównej
- KDZ - teren komunikacji drogowej publicznej - teren drogi zbiorczej
- KDL - teren komunikacji drogowej publicznej - teren drogi lokalnej
- KDD - teren komunikacji drogowej publicznej - teren drogi dojazdowej
- KP - teren komunikacji pieszo-rowerowej
- KR - teren komunikacji drogowej wewnętrznej

Pozostałe ustalenia planu

- ▲ obiekt architektoniczny wpisany do Gminnej Ewidencji Zabytków
- ▬ strefa ograniczeń użytkowania zabudowy od granicy lasu

Oznaczenia graficzne, wynikające z przepisów odrębnych

- ◆ obiekt architektoniczny wpisany do Rejestru Zabytków
- granica obszaru ograniczonego oddziaływania dla Portu Lotniczego im. Fryderyka Chopina w Warszawie
- granica Warszawskiego Obszaru Chronionego Krajobrazu
- granica strefy szczególnej ochrony ekologicznej WOCHK
- granica strefy potencjalnego przekroczenia dopuszczalnego poziomu granicowania elektromagnetycznego od napowietrznych linii elektroenergetycznych wysokiego napięcia
- granica Systemu przyrodniczego granicy wyłączonego spod zabudowy
- granica terenów zagrożonych powodzią Q10%
- granica terenów zagrożonych powodzią Q1%

Legenda - Wyrus ze Studium

DOMINUJĄCE PRZEZNACZENIE TERENÓW

TERENY MIESZKANIOWE

- Tereny mieszkalnictwa wielo- i jednorodzinnego (MVN)

TERENY USŁUG

- Tereny usług publicznych (UP)
- Planowane rejonu rozwoju usług w strukturach mieszkaniowych

TERENY WYPOCZYNKU I ZIELENI

- Tereny parków i zespołów (ZP)

TERENY WÓD OTWARTYCH

- Tereny cieków wodnych - rzek
- Tereny cieków wodnych - rowów melioracyjnych

INFRASTRUKTURA TECHNICZNA I KOMUNIKACJA

KOMUNIKACJA

- Drogi wojewódzkie
- Drogi powiatowe
- Drogi projektowane

OGNIECZENIA W ZAGOSPODAROWANIU PRZESTRZENNYM

OCHRONA ŚRODOWISKA PRZYRODNICZEGO

- Granice Warszawskiego Obszaru Chronionego Krajobrazu (WOCHK)
- Granice strefy szczególnej ochrony ekologicznej WOCHK

SYSTEM PRZYRODNICZY GMINY

- Granice systemu przyrodniczego gminy wyłączone spod zabudowy

OCHRONA DZIEDZICTWA KULTUROWEGO

- Obiekty wpisane do rejestru zabytków
- Obiekty do rezerwy zachowania
- Obiekty architektoniczne
- Parki i ogrody historyczne

POZOSTAŁE OGRANICZENIA

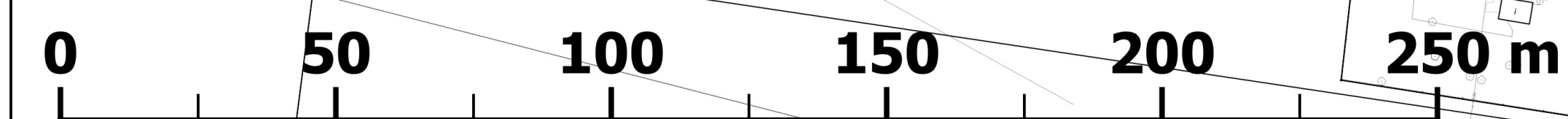
- Obszary szczególnego zagrożenia powodzią
- Strefy uciążliwości napowietrznych linii elektroenergetycznych
- Obszary ograniczonego użytkowania dla Portu Lotniczego im. Fryderyka Chopina w Warszawie

POLITYKA PRZESTRZENNA STREFY POLITYKI PRZESTRZENNEJ

- A1-4 Strefa intensywnego rozwoju wielofunkcyjnego z dominującą zabudową jednorodzinną
- B1-5 Strefa ekstensywnego rozwoju wielofunkcyjnego z dominującą zabudową jednorodzinną
- C1-4 Strefa ekstensywnego rozwoju mieszkaniactwa jednorodzinnego i usług turystycznych

OZNACZENIA OGÓLNE

- Granica gminy Piaseczno
- Granica miasta Piaseczno
- Granice obrębów
- Nazwy miejscowości



MIEJSCOWY PLAN ZAGOSPODAROWANIA PRZESTRZENNEGO części miasta Piaseczno dla obrębu nr 25 i części obrębu 24

Miejscowy plan zagospodarowania przestrzennego został sporządzony na podstawie urzędowej kopii wektorowej mapy zasadniczej pozyskanej z parafowanego zasobu geodezyjnego i kartograficznego - nr koncesji GB-6442.1686.2023

PROJEKT
RYSUNEK PLANU - ZAŁĄCZNIK NR 1
Wykonawca:
mgr inż. arch. Anna Pakuśko-Atia
dr inż. Dorota Krup
mgr inż. Andrzej Wiatrzyk