



Europejskie Centrum Jakości i Promocji sp. z o.o.
Departament Certyfikacji Wyrobów
ul. Wolbromska 18/1B
53-148 Wrocław
NIP: 899-296-85-70

tel.: +48 22 478-55-11,
www.centrumjakosci.pl
certyfikacja@centrumjakosci.pl

SPRAWOZDANIE Z INSPEKCJI

Data wykonania raportu z inspekcji: 2025-02-19

Numer zamówienia: INSP/24/01/2025/08/N

Sporządził:


.....
Zbigniew Kowalik

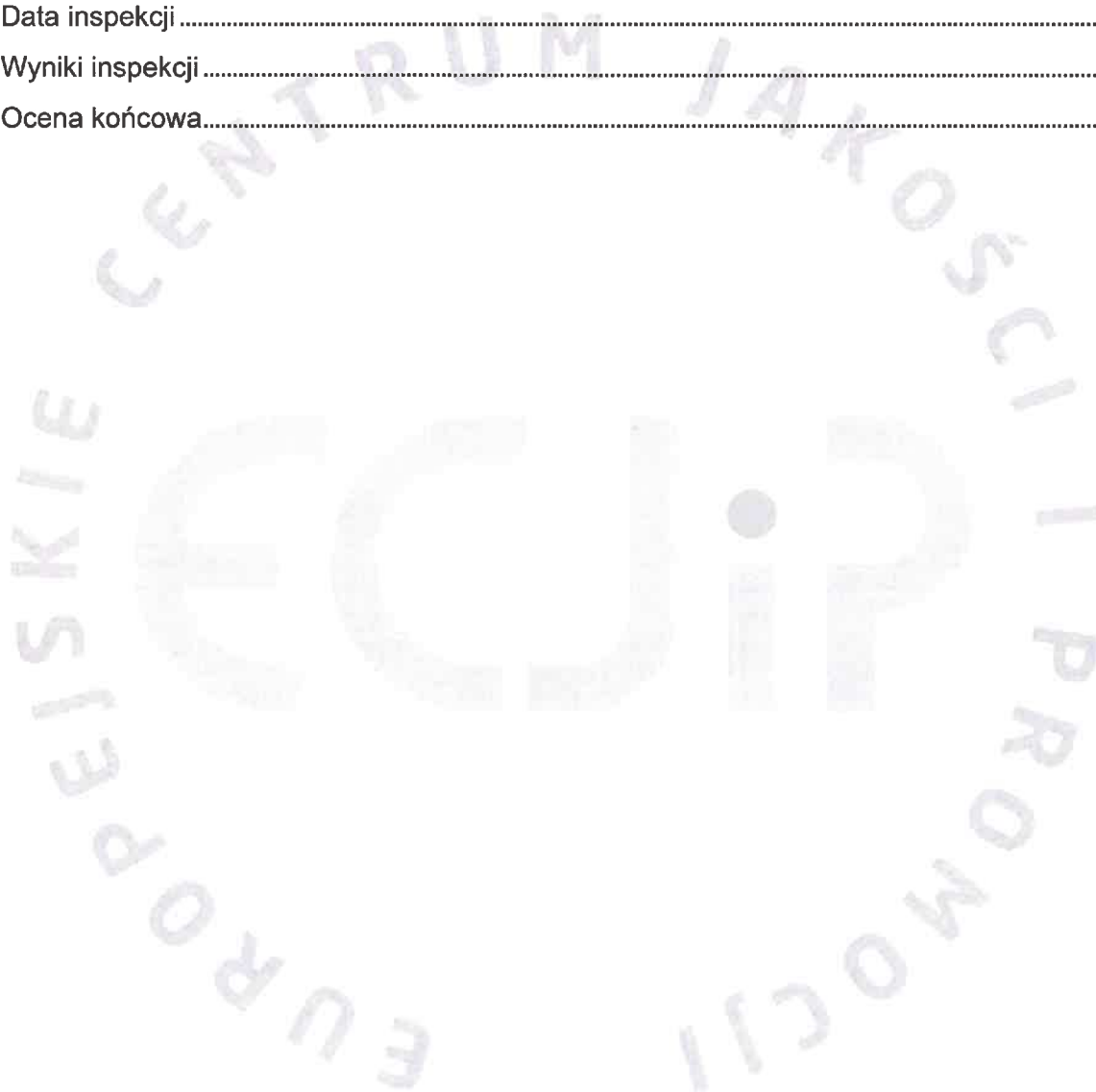
Zatwierdził:


.....
Bartłomiej Brodaczyński



Spis treści

1. Dane zamawiającego	3
2. Miejsce wykonania inspekcji	3
3. Cel i zakres inspekcji	4
4. Opis działań inspekcyjnych	4
5. Data inspekcji	5
6. Wyniki inspekcji	5
7. Ocena końcowa	37



1. Dane zamawiającego

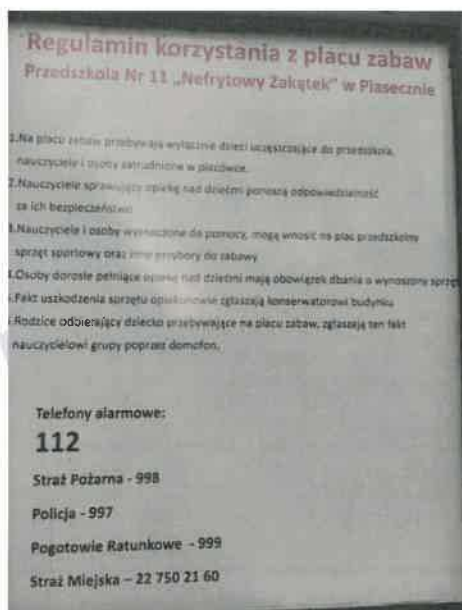
Urząd Miasto i Gminy Piaseczno
ul. Kościuszki 5, 05-500 Piaseczno
NIP: 123 12 10 962
Zlecenie nr 5/2025 z dn. 23.01.2025.

2. Miejsce wykonania inspekcji

Przedszkole nr 11
ul. Nefrytowa 14, Piaseczno



Zdjęcie nr 1 – Widok ogólny placu zabaw.



3. Cel i zakres inspekcji

Coroczna inspekcja urządzeń w oparciu o wymagania norm :
PN-EN 1176-1+A1:2024-03, PN-EN 1176-2+AC:2020-01, PN-EN 1176-3:2017,
PN-EN 1176-5:2020-03, PN-EN 1176-6+AC:2019-03,

pod względem oceny stanu technicznego oraz wymagań bezpieczeństwa w zakresie: zakleszczenia, wykończenia powierzchni, połączenia, wymiary chwytu pełnego i częściowego, wymiary zabezpieczeń, wymiary środków dostępu, wymiary otworów wejść/wyjść, wymiary przestrzeni wolnej, wymiary zjeżdżalni, wymiary huśtawki, wymiary karuzeli, inne wymiary mające wpływ na bezpieczeństwo, stan techniczny urządzeń/ elementów infrastruktury/nawierzchni, znakowania wyrobów, poziomu podstawowego

Cel: wykonanie analizy bezpieczeństwa oraz opracowanie wytycznych do modernizacji urządzeń zabawowych oraz nawierzchni bezpiecznych na placach zabaw przy przedszkolach publicznych na terenie gminy Piaseczno.

4. Opis działań inspekcyjnych

UWAGA: W trakcie inspekcji mogą zostać odnotowane niezgodności, które na podstawie oceny inspektora na dzień zastany ze względu na ich rodzaj, miejsce itp. mogą nie mieć istotnego wpływu na bezpieczeństwo użytkowników a co za tym idzie ocena bezpieczeństwa będzie z wynikiem pozytywnym.

Inspekcja nie ma charakteru demontażowego, nie ma charakteru niszczącego i nie obejmuje żadnych ocen strukturalnych, toksykologicznych, palności ani ocen oddziaływania określonych w normie.

Jednakże, inspektor przeprowadzi ręczny test stabilności i jeśli sprzęt zawiedzie pod obciążeniem ręcznym lub wystąpi jakiegokolwiek inne zagrożenie, zostanie powiadomiony o tym fakcie tak szybko, jak to praktycznie możliwe.

W razie potrzeby inspektor uzyska dostęp do wszystkich powierzchni stojących urządzeń i oceni wszystkie części znajdujące się do wysokości 2,5 m nad powierzchnią nawierzchni.


Inspekcja dotyczy wymagań zawartych w wymienionych dokumentach normatywnych w punkcie 3, jednak inspektor może wskazać zagrożenia niewynikające z tych norm, ale wynikające z zasad dobrej praktyki lub jego doświadczenia. W takim przypadku musi o tym poinformować.

5. Data inspekcji

2025-01-30

6. Wyniki inspekcji

6.1. Urządzenia placu zabaw

Obiekt: Bujak sprężynowy samochód	
Dokumentacja fotograficzna	
Zakres inspekcji – zgodnie z p.3	
UWAGI/OBSERWACJE/NIEZGODNOŚCI/ZDJĘCIA	



Zgniecenie w zwojach sprężyny. Należy podjąć działania naprawcze

Obiekt: Bujak sprężynowy

Dokumentacja fotograficzna



Zakres inspekcji – zgodnie z p.3

UWAGI/OBSERWACJE/NIEZGODNOŚCI/ZDJĘCIA



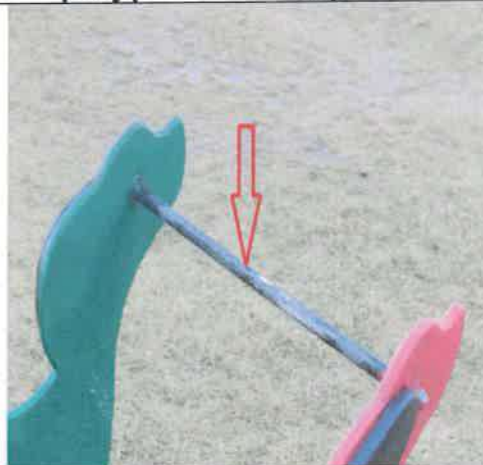
Wystające wkręty i niedokręcone śruby. Należy podjąć działania naprawcze



Niezabezpieczone ostre gwinty śrub. Należy podjąć działania naprawcze



Zgniecenie w zwojach sprężyny. Należy podjąć działania naprawcze



Ruchomy drążek.. Należy podjąć działania naprawcze



Ślady próchnicy materiału. Bez wpływu na bezpieczeństwo użytkownika

Obiekt: Altana 1 z piaskownicą

Dokumentacja fotograficzna



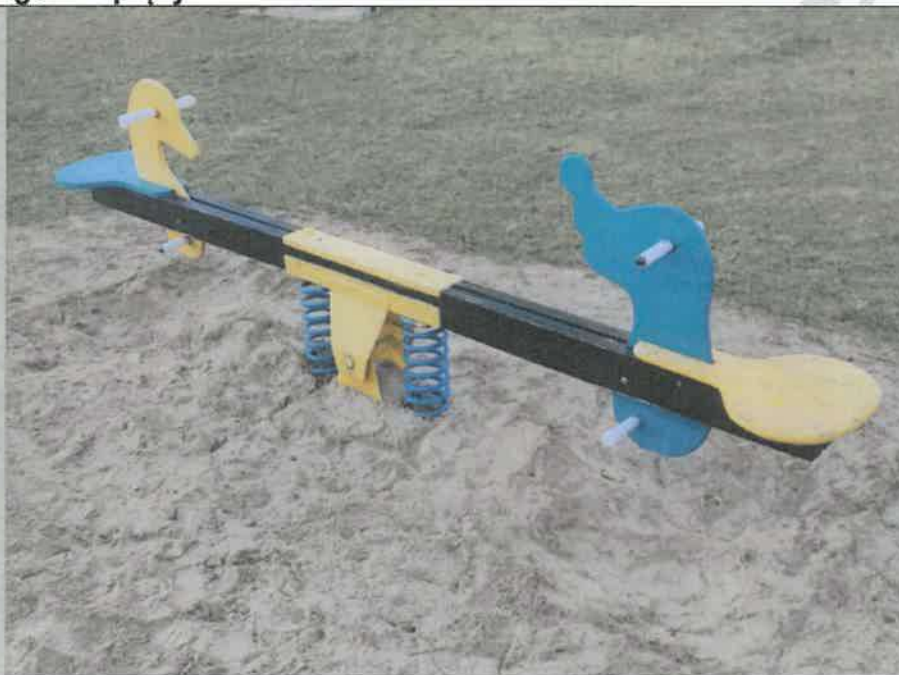
Zakres inspekcji – zgodnie z p.3

UWAGI/OBSERWACJE/NIEZGODNOŚCI/ZDJĘCIA

Urządzenie zgodne z zakresem inspekcji. Stan techniczny dobry.

Obiekt: Huśtawka wagowa sprężynowa

Dokumentacja fotograficzna

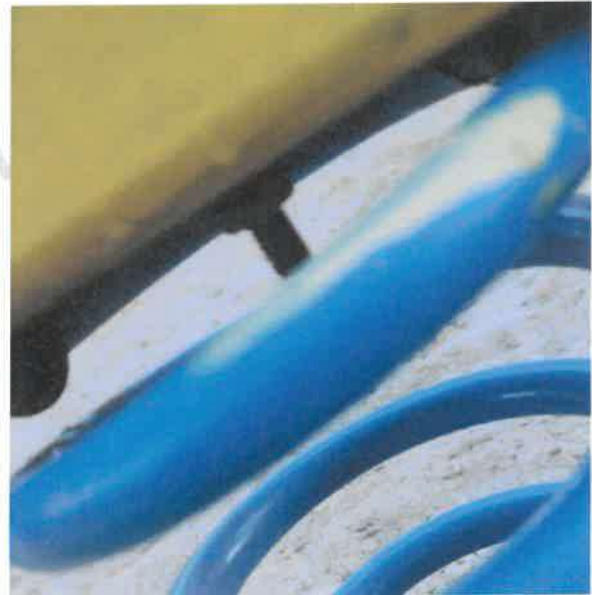


Zakres inspekcji – zgodnie z p.3

UWAGI/OBSERWACJE/NIEZGODNOŚCI/ZDJĘCIA



Zgniecenie w zwojach sprężyny, Należy podjąć działania naprawcze.



Ostre niezabezpieczone gwinty śrub, Należy podjąć działania naprawcze.



Za mała średnica zakończenia uchwytów. Należy podjąć działania naprawcze

Obiekt: Zestaw zabawowy samochód

**Dokumentacja
fotograficzna**



Zakres inspekcji – zgodnie z p.3

UWAGI/OBSERWACJE/NIEZGODNOŚCI/ZDJĘCIA



Próchnica w belce. Zaleca się podjąć działania naprawcze

Naturalne wytarcie i zużycie powierzchni podestów. Na dzień inspekcji nie stanowi zagrożenia. Należy podjąć monitorowanie podestów.

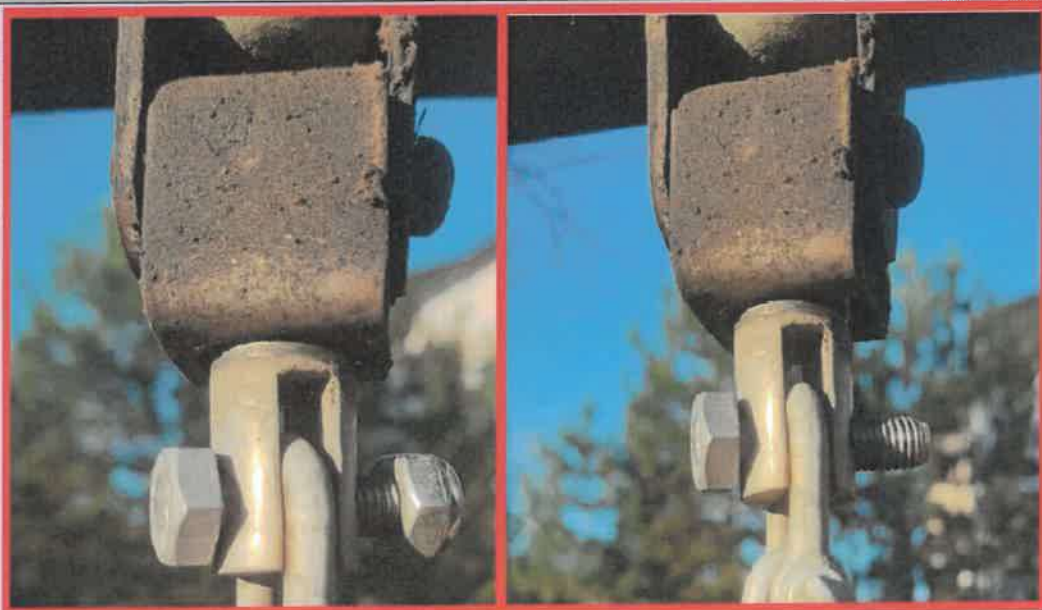
Obiekt: Huśtawka wahadłowa 2 stanowiskowa

**Dokumentacja
fotograficzna**



Zakres inspekcji – zgodnie z p.3

UWAGI/OBSERWACJE/NIEZGODNOŚCI/ZDJĘCIA



Nie zabezpieczona nakrętka przy mocowaniu zawiesi, można odkręcić bez użycia narzędzi. Należy podjąć działania naprawcze. Poza tym stan techniczny dobry.



Zakleszczenie palce w uchwytach siedziska

Obiekt: Zestaw zabawowy

Dokumentacja fotograficzna



Zakres inspekcji – zgodnie z p.3

UWAGI/OBSERWACJE/NIEZGODNOŚCI/ZDJĘCIA



Zakleszczenie guzika w szczelinach podestu. Należy podjąć działania naprawcze.



Zakleszczenie palca w szczelinach podestu. Należy podjąć działania naprawcze



**Za duże otwory w ogniwach łańcucha.
Należy podjąć działania naprawcze**



**Zakleszczenie palca w szczelinach pomiędzy
ścianką wspinaczkową i podestem. Należy
podjąć działania naprawcze i monitorowanie
materiału ścianki.**



**Zakleszczenie palca w szczelinie balustrady.
Należy podjąć działania naprawcze**

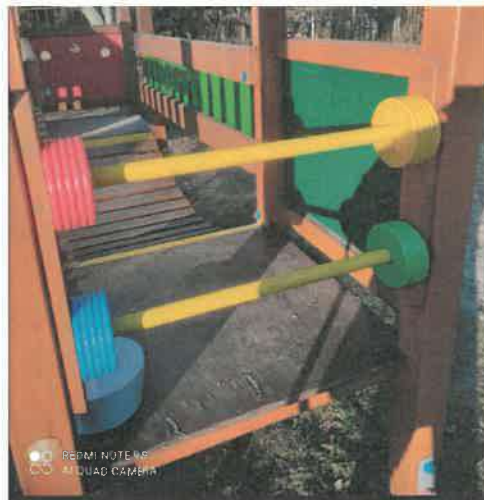


**Spróchniałe i wyszczerbione elementy
balustrady. Należy podjąć działania
naprawcze**

<p>Obiekt: Huśtawka wagowa</p> <p>Dokumentacja fotograficzna</p>	
<p>Zakres inspekcji – zgodnie z p.3</p>	
<p>UWAGI/OBSERWACJE/NIEZGODNOŚCI/ZDJĘCIA</p>	
<p>Urządzenie zgodne z zakresem inspekcji. Stan techniczny dobry</p>	

<p>Obiekt: Zestaw zabawowy</p> <p>Dokumentacja fotograficzna</p>	
<p>Zakres inspekcji – zgodnie z p.3</p>	

UWAGI/OBSERWACJE/NIEZGODNOŚCI/ZDJĘCIA



Podest łatwo dostępny > 600 mm powinien być zabezpieczony balustradą. Należy podjąć działania naprawcze.



Próchnica i rozszczepienia belek podestu. Należy podjąć działania naprawcze.



Ubytki w pomostach. Należy podjąć działania naprawcze



Ubytki w pomostach. Należy podjąć działania naprawcze



Naturalne wytarcie i zużycie powierzchni podestów. Na dzień inspekcji nie stanowi zagrożenia. Należy podjąć monitorowanie podestów.



Ubytki w belkach pomostu. Należy podjąć działania naprawcze



Zakleszczenie ciała pomiędzy wałkami. Należy podjąć działania naprawcze



Zakleszczenie pomiędzy wałkami. Należy podjąć działania naprawcze

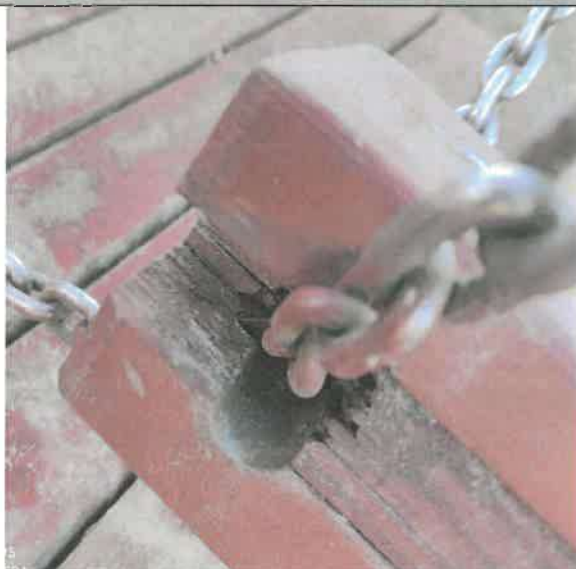
Obiekt: Zestaw wspinaczkowy

Dokumentacja fotograficzna



Zakres inspekcji – zgodnie z p.3

UWAGI/OBSERWACJE/NIEZGODNOŚCI/ZDJĘCIA



Uszkodzona belka podestu. Należy podjąć działania naprawcze



Korzeń w powierzchni zderzenia. Należy podjąć działania naprawcze

Obiekt: Tablica Pytania, Przyrodnicze koło wiedzy

**Dokumentacja
 a
 fotograficzna**



Zakres inspekcji – zgodnie z p.3

UWAGI/OBSERWACJE/NIEZGODNOŚCI/ZDJĘCIA

Urządzenie zgodne z zakresem inspekcji. Stan techniczny dobry



Uwaga: Przy nieprawidłowym korzystaniu z urządzenia może wystąpić zakleszczenie ciała

Uwaga: Przy nieprawidłowym korzystaniu z urządzenia może wystąpić zakleszczenie ciała

Obiekt: Karuzela

Dokumentacja fotograficzna



Zakres inspekcji – zgodnie z p.3

UWAGI/OBSERWACJE/NIEZGODNOŚCI/ZDJĘCIA

Urządzenie zgodne z zakresem inspekcji. Stan techniczny dobry.

Obiekt: Tablica

Dokumentacja fotograficzna



Zakres inspekcji – zgodnie z p.3

UWAGI/OBSERWACJE/NIEZGODNOŚCI/ZDJĘCIA

Urządzenie zgodne z zakresem inspekcji. Stan techniczny dobry

<p>Obiekt: Altana Dokumentacja fotograficzna</p>	
<p>Zakres inspekcji – zgodnie z p.3</p>	
<p>UWAGI/OBSERWACJE/NIEZGODNOŚCI/ZDJĘCIA</p>	
<p>Urządzenie zgodne z zakresem inspekcji. Stan techniczny dobry</p>	

<p>Obiekt: Bujak sprężynowy konik Dokumentacja fotograficzna</p>	
<p>Zakres inspekcji – zgodnie z p.3</p>	
<p>UWAGI/OBSERWACJE/NIEZGODNOŚCI/ZDJĘCIA</p>	



Za mały promień profilu urządzenia. Należy podjąć działania naprawcze. Stan techniczny dobry

Obiekt: Bujak sprężynowy skuter

Dokumentacja fotograficzna



Zakres inspekcji – zgodnie z p.3

UWAGI/OBSERWACJE/NIEZGODNOŚCI/ZDJĘCIA

Urządzenie zgodne z zakresem inspekcji. Stan techniczny dobry

Obiekt: Walec
Dokumentacja
fotograficzna



Zakres inspekcji – zgodnie z p.3

UWAGI/OBSERWACJE/NIEZGODNOŚCI/ZDJĘCIA



Brak zaślepek. Należy podjąć działania naprawcze

Hałaśliwa praca urządzenia. Nie zagraża bezpieczeństwu, niemniej jedna zaleca się podjęcie działań naprawczych.

Obiekt: Huśtawka wagowa

Dokumentacja fotograficzna



Zakres inspekcji – zgodnie z p.3

UWAGI/OBSERWACJE/NIEZGODNOŚCI/ZDJĘCIA



Za mała średnica zakończenia uchwytów. Należy podjąć działania naprawcze



Zgniecenie w zwojach sprężyny. Należy podjąć działania naprawcze

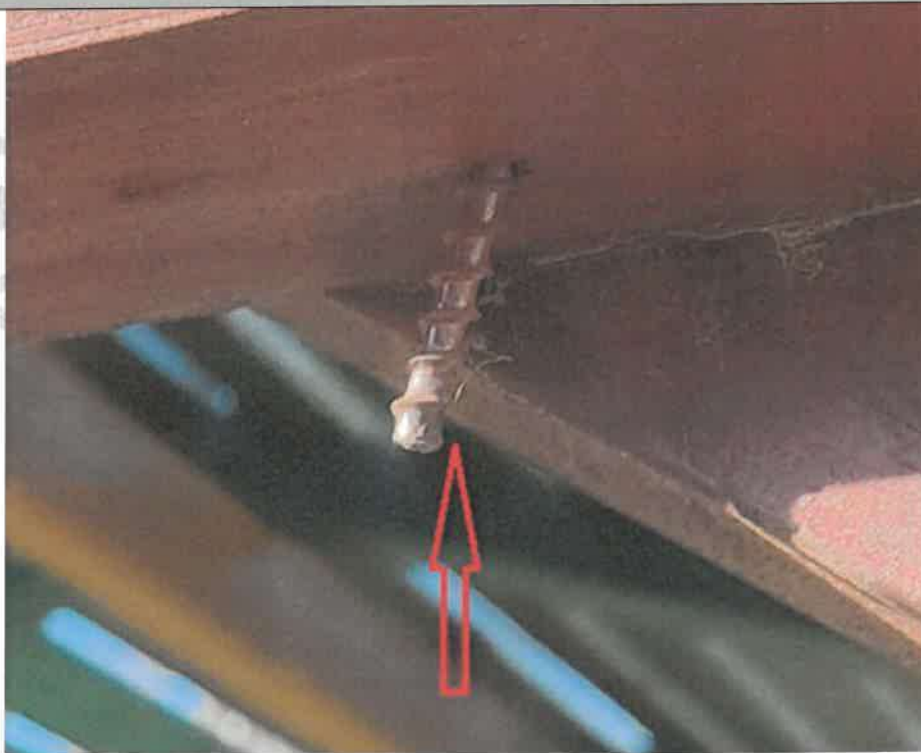
Obiekt: Piaskownica z zadaszeniem

**Dokumentacja
fotograficzna**



Zakres inspekcji – zgodnie z p.3

UWAGI/OBSERWACJE/NIEZGODNOŚCI/ZDJĘCIA



Wystający, ostry gwint wkętu. Należy podjąć działania naprawcze. Pozostałe- stan techniczny dobry

Obiekt: Huśtawka wahadłowa

**Dokumentacja
fotograficzna**



Zakres inspekcji – zgodnie z p.3

UWAGI/OBSERWACJE/NIEZGODNOŚCI/ZDJĘCIA



**Spróchniała belka górna. Belka do wymiany.
Urządzenie nie nadające się do użytku.**



**Ostre niezabezpieczone gwinty śrub.
Należy podjąć działania naprawcze.**

Obiekt: Huśtawka wagowa 4 osobowa

Dokumentacja fotograficzna



Zakres inspekcji – zgodnie z p.3

UWAGI/OBSERWACJE/NIEZGODNOŚCI/ZDJĘCIA



Brak amortyzacji urządzenia. Należy podjąć działania naprawcze.

Obiekt: Zestaw zabawowy

Dokumentacja fotograficzna



Zakres inspekcji – zgodnie z p.3

UWAGI/OBSERWACJE/NIEZGODNOŚCI/ZDJĘCIA



Znaczne zużycie materiału stopnic. Zaleca się wzmocnienie i usztywnienie stopnic.



Znaczne zużycie materiału stopnic. Zaleca się wzmocnienie i usztywnienie stopnic.



Ostre zakończenia haczyków. Należy podjąć działania naprawcze



Uszkodzenia belki podestu. Należy podjąć działania naprawcze



Zakleszczenie palca w otworach haczyków. Należy podjąć działania naprawcze



Zakleszczenie w balustradzie. Należy podjąć działania naprawcze



Zakleszczenie palca w podeście. Należy podjąć działania napawcze



6.2. Elementy infrastruktury

<p>Obiekt: Kosze na śmieci Dokumentacja fotograficzna</p>	
<p>Zakres inspekcji – zgodnie z p.3</p>	
<p>UWAGI/OBSERWACJE/NIEZGODNOŚCI/ZDJĘCIA</p>	
<p>Dobry stan techniczny</p>	

Obiekt: Ławki, stoły

**Dokumentacja
fotograficzna**



Zakres inspekcji – zgodnie z p.3

UWAGI/OBSERWACJE/NIEZGODNOŚCI/ZDJĘCIA



Stół wymagają zamocowania blatów i konserwacji



Ławka wolnostojąca , bez fundamentu



Ławka wolnostojąca , bez fundamentu



Spróchniała i wyszczerbiona ławka.
Należy podjąć działania naprawcze





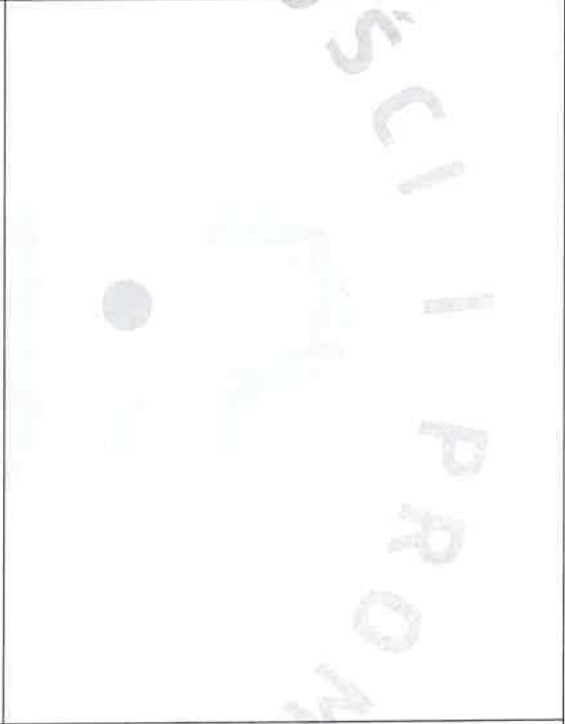


Ławki należy poddać konserwacji

Obiekt: Ogrodzenie

Dokumentacja fotograficzna



		
	 <p data-bbox="434 1384 833 1518">Uszkodzone dodatkowe zagęszczające ogrodzenie – działania wg oceny administratora</p>	
Zakres inspekcji – zgodnie z p.3		
UWAGI/OBSERWACJE/NIEZGODNOŚCI/ZDJĘCIA		
Dobry stan techniczny.		

6.5. Nawierzchnie podlegające inspekcji

Dotyczy: całego placu zabaw

- Zagłębienia w nawierzchni występują przy takich urządzeniach jak: karuzele, zjeżdżalnie. Należy uzupełnić jej poziom, z jednoczesnym spełnieniem właściwości amortyzujących uderzenie w całym obszarze powierzchni zderzenia.
- Zastosowana nawierzchnia nie spełnia wymagań amortyzacji uderzenia dla urządzeń o wysokości swobodnego upadku powyżej 1 m.
- Pod każdym wyposażeniem placu zabaw, w którym wysokość swobodnego upadku jest większa niż 600 mm lub urządzeniami powodującymi ruch wymuszony użytkownika (np. huśtawki, zjeżdżalnie, karuzele), powinna znajdować się nawierzchnia amortyzująca uderzenie na całej powierzchni zderzenia.

Poniżej przykłady powszechnie stosowanych materiałów amortyzujących uderzenie, ich grubości i odpowiadające im maksymalne wysokości swobodnego upadku

Material ^a	Opis	Grubość minimalna ^b	Maksymalna wysokość swobodnego upadku
W przypadku, gdy wykonana nawierzchnia jest zweryfikowana (np. badanie sitowe) zgodnie z niniejszą Tablicą lub posiada raport z badań zgodnie z EN 1177, nie ma konieczności dalszych badań	mm	mm	mm
Darń/gleba	–	–	≤ 1 000 ^d
Kora	wielkość ziarna od 20 do 80	200	≤ 2 000
		300	≤ 3 000
Zrębki drzewne	wielkość ziarna od 5 do 30	200	≤ 2 000
		300	≤ 3 000
Piasek lub żwir ^c	wielkość ziarna od 0,25 do 8	200	≤ 2 000
		300	≤ 3 000
Inne materiały i inne grubości	Zgodnie z badaniem wg EN 1177		Krytyczna wysokość upadku wg badania

^a W celu uzyskania dalszych informacji na temat poszczególnych materiałów odpowiednio przygotowanych do stosowania na placach zabaw dla dzieci patrz CEN/TR 16598 (Zbiór uzasadnień do wymagań EN 1176-1).

^b W przypadku materiału sypkiego dodać 100 mm do głębokości minimalnej, aby zrekompensować przemieszczenie (patrz 4.2.8.5.1).

^c Piasek i żwir powinny być dobrze zaokrąglone i wypłukane w celu wyeliminowania większości cząstek pyłu lub gliny. Płukany piasek lub żwir uważany jest za pochodzący z aluwialnych (naturalnie erodowanych) złóż i wolny od większości cząstek pyłu lub gliny. Żwir może być powszechnie określany jako „otoczak”. Współczynnik jednolitości D60/D10 < 3,0. Wielkość cząstek można określić za pomocą badania sitowego wg EN 933-1 (patrz Załącznik G).

^d Patrz UWAGA 2 w 4.2.8.5.2.

7. Ocena końcowa

Ocena z inspekcji:

Oceny dokonano w oparciu o kontrolę inspektora w miejscu montażu i użytkowania urządzeń, zgodnie z punktem 3 niniejszego sprawozdania.

Na dzień przeprowadzenia inspekcji:

- Urządzenia nie posiadają oznaczenia poziomu podstawowego i w związku z tym przyjęto aktualny poziom nawierzchni, jako poziom podstawowy i bazę odniesienia do wykonania pomiarów.
- Na urządzeniach tylko sporadycznie występują tabliczki z oznaczeniem urządzenia. Brak oznaczenia nie wpływa w żaden sposób na bezpieczeństwo korzystania z tych urządzeń.

Przedstawione niezgodności/spostrzeżenia sygnalizują problemy z danej grupy potencjalnych zagrożeń i nie muszą zawierać wszystkich występujących na danym obiekcie. W trakcie działań naprawczych należy zlokalizować wszystkie potencjalne zagrożenia spełniające zasygnalizowane warunki i doprowadzić do stanu zgodnego z wymaganiami.

Zalecenie ogólne:

- Należy regularnie uzupełniać poziom nawierzchni sypkiej do poziomu znaku podstawowego na urządzeniach.
- Należy przeprowadzić działania naprawcze dla wskazanych urządzeń.
- Należy wymienić nawierzchnię na nawierzchnię amortyzującą uderzenia dla urządzeń o wysokości swobodnego upadku większej niż 1 m.
- Zaleca się prowadzić konserwację powierzchni urządzeń.

W opisie dotyczącym uwag zawarto dwa stwierdzenia:


- zaleca się – oznacza zalecenie podjęcia działań naprawczych dla wszelkich niezgodności, które mają mały bądź niewielki wpływ na bezpieczeństwo użytkowników placu zabaw.
- należy – rozumie się jako nakaz przeprowadzenia działań naprawczych dla niezgodności, które niosą ze sobą niebezpieczeństwo dla użytkowników.

Administrator powinien przeanalizować odnotowane uwagi i podjąć działania naprawcze co powinno być zapisane w dzienniku placu zabaw lub innym równoważnym dokumencie. Przeprowadzone działania powinny zostać ocenione podczas kolejnej kontroli.



Europejskie Centrum Jakości i Promocji sp. z o.o.
Departament Certyfikacji Wyrobów
ul. Wolbromska 18/1B
53-148 Wrocław
NIP: 899-296-85-70

tel.: +48 22 478-55-11,
www.centrumjakosci.pl
certyfikacja@centrumjakosci.pl

Osoba/y dokonująca/e oceny (imię i nazwisko)	Zbigniew Kowalik		
Podpis osoby dokonującej oceny		Miejscowość i data	Warszawa, 2025-02-19

