

**UCHWAŁA NR 1116/XXXVIII/2013  
RADY MIEJSKIEJ W PIASECZNI**

z dnia 25 września 2013 r.

**w sprawie zmiany Miejscowego Planu Zagospodarowania Przestrzennego części miasta Piaseczna zatwierdzonego uchwałą Nr 1099/LIII/2002 Rady Miejskiej w Piasecznie z dnia 25 kwietnia 2002 r. ( Dz. Urz. Woj. Maz. Nr 157 z dnia 16.06.2002 poz.3 456 ) dla obszaru wyznaczonego od zachodu wschodnią linią rozgraniczającą ulicy Morcinka, od północy południową linią rozgraniczającą ulicy ozn. w obowiązującym planie symbolem KUL, od wschodu zachodnią linią rozgraniczającą ulicy Gałczyńskiego, od południa granicami działek 4/1i 4/2 z obrębu 33.**

Na podstawie art. 20 ust. 1 i art. 27 Ustawy z dnia 27 marca 2003r. o planowaniu i zagospodarowaniu przestrzennym ( tj. Dz. U. z 2012 r., poz. 647, ze zm. ), art. 18 ust. 2 pkt . 5 ustawy z dnia 8 marca 1990 r. o samorządzie gminnym (tekst jednolity Dz. U. z 2013 r. poz.594 ze zm. ), w wykonaniu Uchwały Rady Miejskiej w Piasecznie Nr 366/XV/2011 z dnia 14.12.2011r w sprawie przystąpienia do sporządzenia zmiany miejscowego planu zagospodarowania przestrzennego części miasta Piaseczna zatwierdzonego uchwałą Nr 1099/LIII/2002 Rady Miejskiej w Piasecznie z dnia 25 kwietnia 2002 r. ( Dz. Urz. Woj. Maz. Nr 157 z dnia 16.06.2002 poz.3 456 ) zmienionej Uchwałą Rady Miejskiej Piasecznie Nr 867/XXXI/2013 z dnia 20 lutego 2013 Rada Miejska w Piasecznie, stwierdza że niniejsza zmiana planu nie narusza ustaleń Studium Uwarunkowań i Kierunków Zagospodarowania Przestrzennego gminy Piaseczno i uchwała co następuje :

**§ 1.**

W uchwale Rady Miejskiej w Piasecznie Nr 1099/LIII/2002 z dnia 25 kwietnia 2002 r. ( Dz. Urz. Woj. Maz. Nr 157 z dnia 16.06.2002 poz.3 456 ) wprowadza się zmianę rysunku planu stanowiącego załącznik nr 1, obejmującą obszar wyznaczony od zachodu wschodnią linią rozgraniczającą ulicy Morcinka, od północy południową linią rozgraniczającą ulicy Wyczółkowskiego, od wschodu zachodnią linią rozgraniczającą ulicy Gałczyńskiego, od południa granicami działek 4/1i 4/2 z obrębu 33, którego granice przedstawia rysunek planu w skali 1:1000, stanowiący załącznik nr 1 do niniejszej uchwały

**§ 2.**

Integralną częścią jest rysunek planu, stanowiący załącznik nr 1 do niniejszej uchwały,

**§ 3.**

Pozostałe ustalenia miejscowego planu zagospodarowania przestrzennego części miasta Piaseczna zatwierdzonego uchwałą Nr 1099/LIII/2002 Rady Miejskiej w Piasecznie z dnia 25 kwietnia 2002 r. ( Dz. Urz. Woj. Maz. Nr 157 z dnia 16.06.2002 poz.3 456 ) pozostają bez zmian .

**§ 4.**

Wykonanie uchwały powierza się Burmistrzowi Miasta i Gminy Piaseczno.

**§ 5.**

Uchwała wymaga ogłoszenia w Dzienniku Urzędowym Województwa Mazowieckiego .

**§ 6.**

Uchwała wchodzi w życie po upływie 14 dni od dnia ogłoszenia w Dzienniku Urzędowym Województwa Mazowieckiego .

Przewodniczący Rady  
Miejskiej w Piasecznie

**mgr inż. Piotr Obłoz**

## Uzasadnienie

Do Uchwały Rady Miejskiej w Piasecznie w sprawie zatwierdzenia zmiany miejscowego planu zagospodarowania przestrzennego części miasta dla obszaru wyznaczonego od zachodu wschodnią linią rozgraniczającą ulicy Morcinka, od północy południową linią rozgraniczającą ulicy ozn. w obowiązującym planie symbolem KUL, od wschodu zachodnią linią rozgraniczającą ulicy Gałczyńskiego, od południa granicami działek 4/1 i 4/2 z obrębu 33.

Zgodnie z art. 20 ust. 1 oraz art. 27 Ustawy o planowaniu i zagospodarowaniu przestrzennym z dnia 27 marca 2003r. ( tj. Dz. U. z 2012 r., poz. 647, ze zm. ), Rada Miejska w Piasecznie podjęła Uchwałę Nr 366/XV/2011 z dnia 14.12.2011r w sprawie przystąpienia do sporządzenia zmiany miejscowego planu zagospodarowania przestrzennego części miasta Piaseczna zatwierdzonego uchwałą Nr 1099/LIII/2002 Rady Miejskiej w Piasecznie z dnia 25 kwietnia 2002 r. ( Dz. Urz. Woj. Maz. Nr 157 z dnia 16.06.2002 poz.3 456 ) zm. Uchwałą Rady Miejskiej Piasecznie Nr 867/XXXI/2013 z dnia 20 lutego 2013r.

Stosownie do art. 17 pkt. 1 w/w ustawy o planowaniu i zagospodarowaniu przestrzennym

oraz art. 39 ust.1 ustawy z dnia 3.10.2009 r. o udostępnieniu informacji o środowisku i jego ochronie , udziale społeczeństwa w ochronie środowiska oraz ocenach oddziaływania na środowisko ( Dz. U. Nr 199 poz.1227 ze zmianami ) ogłoszono w prasie lokalnej „Kurier Południowy” nr 2(421) z dnia 20.01.2012, poprzez obwieszczenia oraz na stronie internetowej Miasta i Gminy Piaseczno [www.piaseczno.eu](http://www.piaseczno.eu) o podjęciu uchwały o przystąpieniu do sporządzenia zmiany planu i możliwościach składania wniosków do planu w terminie 21 od dnia ogłoszenia .

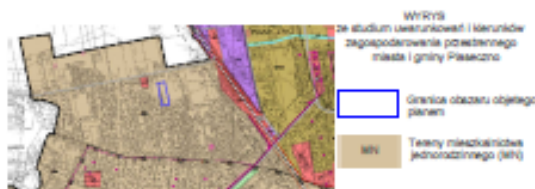
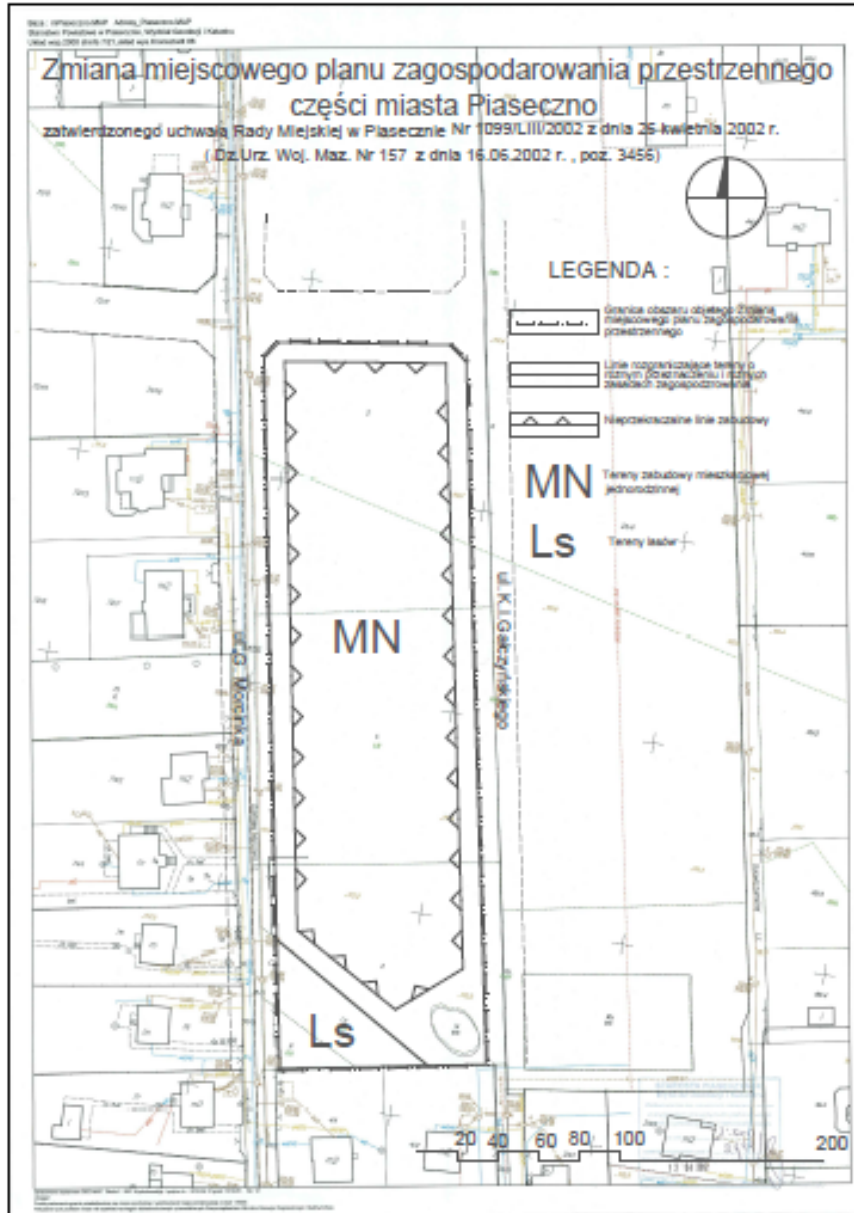
Stosownie do art. 17 pkt. 10 w/w ustawy o planowaniu i zagospodarowaniu przestrzennym

w związku z art. 46 pkt.1 ustawy z dnia 3 października 2008 r. o udostępnianiu informacji o środowisku i jego ochronie, udziale społeczeństwa w ochronie środowiska oraz o ocenach oddziaływania na środowisko (Dz. U. z 2008 r. Nr 199, poz. 1227 z późn. zmianami ) ogłoszono w prasie lokalnej „*Kurier Południowy* ” nr 9 (475) z dnia 8 marca 2013 r., poprzez obwieszczenia oraz na stronie internetowej Miasta i Gminy Piaseczno [www.piaseczno.eu](http://www.piaseczno.eu) o wyłożeniu do publicznego wglądu projektu planu w terminie od 18.03.2013 do 18.04.2013 r. i możliwości składania uwag do projektu planu w terminie do 10.05.2013 r.

Informacje o wnioskach i uwagach zgłoszonych w związku z udziałem społeczeństwa:

W terminach wskazanym w obwieszczeniach i ogłoszeniach w postępowaniu zbierania wniosków i uwag nie zgłoszono wniosków i uwag.

Załącznik Nr 1 do Uchwały Nr 1116/XXXVIII/2013  
 Rady Miejskiej w Piasecznie  
 z dnia 25 września 2013 r.



WYKAZ DZIAŁAŁYŃ I WYKONANIA	
Opis	Zmiana miejscowego planu zagospodarowania przestrzennego części miasta Piaseczno
Typ planu	RYSLINIAK PLANU - ZAŁĄCZNIK Nr 1 do uchwały
Autor	Instytut Inżynierów i Architektów w Piasecznie Sp. z o.o. ul. Piaseczna 13 05-825 Piaseczno
Wzrost	