

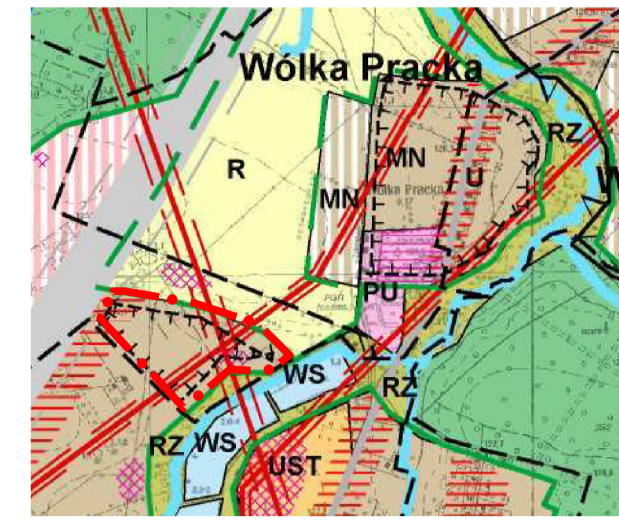


# MIASTO I GMINA PIASECZNO

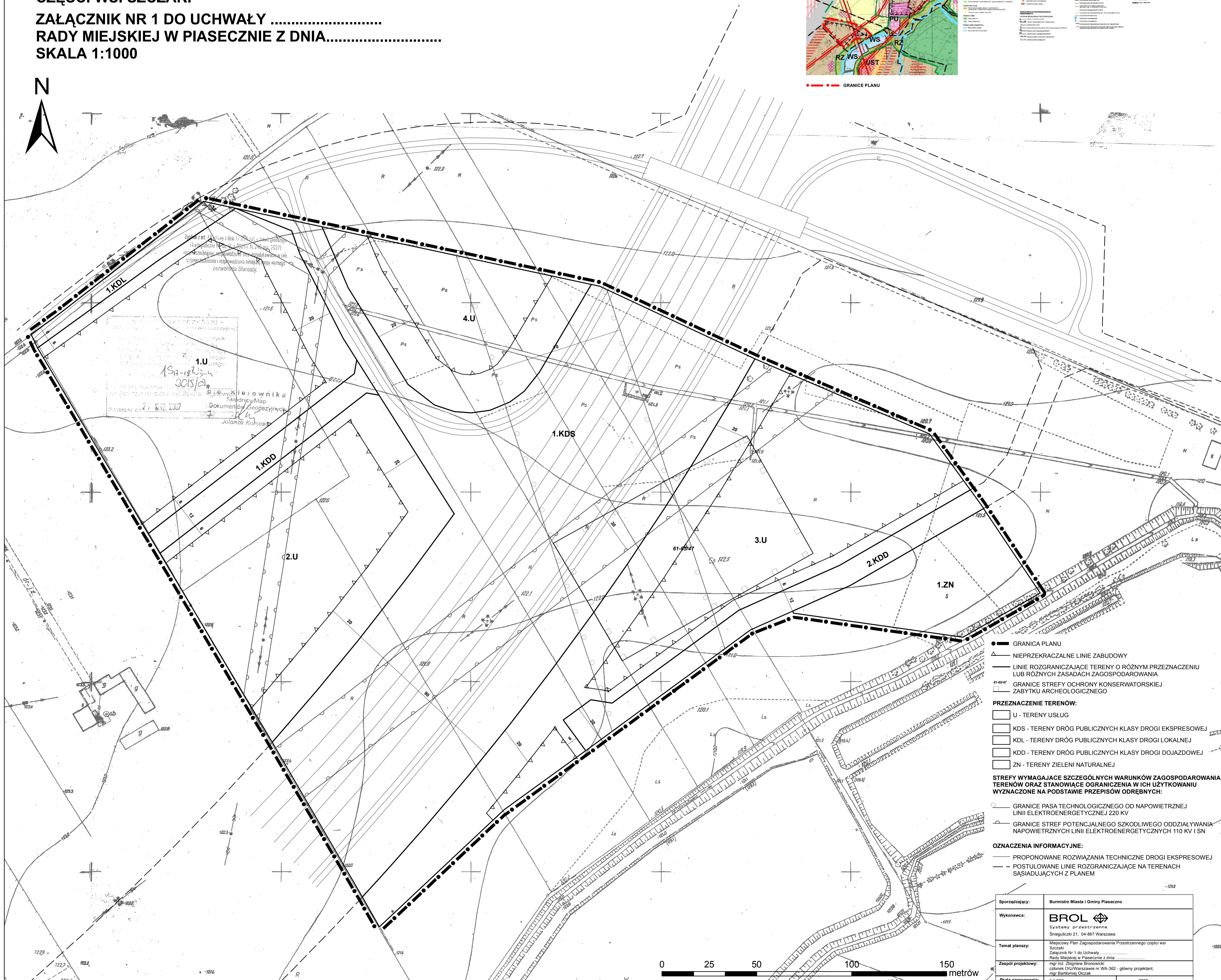
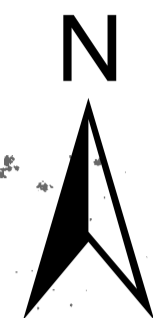
## MIJSCOWY PLAN ZAGOSPODAROWANIA PRZESTRZENNEGO CZĘŚCI WSI SZCZAKI

ZAŁĄCZNIK NR 1 DO UCHWAŁY .....  
RADY MIEJSKIEJ W PIASECZNO Z DNIA.....  
SKALA 1:1000

WYRYS ZE STUDIUM UWARUNKOWAŃ I KIERUNKÓW ZAGOSPODAROWANIA PRZESTRZENNEGO MIASTA I GMINY PIASECZNO



<b>SYMBOLIKA PLANU</b>	<b>SYMBOLIKA WYKONANIA</b>	<b>SYMBOLIKA WYKONANIA</b>	<b>SYMBOLIKA WYKONANIA</b>
Granice planu	Linie zabudowy	Linie rozgraniczające tereny	Granice strefy ochrony konserwatorskiej
Linie drogi ekspresowej	Linie drogi lokalnej	Linie drogi dojazdowej	Linie elektroenergetyczne
Linie drogi dojazdowej	Linie drogi dojazdowej	Linie drogi dojazdowej	Linie elektroenergetyczne
Linie drogi dojazdowej	Linie drogi dojazdowej	Linie drogi dojazdowej	Linie elektroenergetyczne



1.1. Wykazanie terenów przeznaczonych do zabudowy w ramach planu zagospodarowania przestrzennego części wsi Szczaki, w tym terenów przeznaczonych do zabudowy drogi ekspresowej, drogi lokalnej, drogi dojazdowej, terenów zielonych naturalnych, terenów przeznaczonych do zabudowy innej niż mieszkaniowej, terenów przeznaczonych do zabudowy przemysłowej, terenów przeznaczonych do zabudowy usługowej, terenów przeznaczonych do zabudowy rekreacyjnej, terenów przeznaczonych do zabudowy sportowej, terenów przeznaczonych do zabudowy kulturalnej, terenów przeznaczonych do zabudowy oświatowej, terenów przeznaczonych do zabudowy zdrowotnej, terenów przeznaczonych do zabudowy społecznej, terenów przeznaczonych do zabudowy innej niż mieszkaniowej, terenów przeznaczonych do zabudowy przemysłowej, terenów przeznaczonych do zabudowy usługowej, terenów przeznaczonych do zabudowy rekreacyjnej, terenów przeznaczonych do zabudowy sportowej, terenów przeznaczonych do zabudowy kulturalnej, terenów przeznaczonych do zabudowy oświatowej, terenów przeznaczonych do zabudowy zdrowotnej, terenów przeznaczonych do zabudowy społecznej.

1.2. Wykazanie terenów przeznaczonych do zabudowy w ramach planu zagospodarowania przestrzennego części wsi Szczaki, w tym terenów przeznaczonych do zabudowy drogi ekspresowej, drogi lokalnej, drogi dojazdowej, terenów zielonych naturalnych, terenów przeznaczonych do zabudowy innej niż mieszkaniowej, terenów przeznaczonych do zabudowy przemysłowej, terenów przeznaczonych do zabudowy usługowej, terenów przeznaczonych do zabudowy rekreacyjnej, terenów przeznaczonych do zabudowy sportowej, terenów przeznaczonych do zabudowy kulturalnej, terenów przeznaczonych do zabudowy oświatowej, terenów przeznaczonych do zabudowy zdrowotnej, terenów przeznaczonych do zabudowy społecznej.

1.3. Wykazanie terenów przeznaczonych do zabudowy w ramach planu zagospodarowania przestrzennego części wsi Szczaki, w tym terenów przeznaczonych do zabudowy drogi ekspresowej, drogi lokalnej, drogi dojazdowej, terenów zielonych naturalnych, terenów przeznaczonych do zabudowy innej niż mieszkaniowej, terenów przeznaczonych do zabudowy przemysłowej, terenów przeznaczonych do zabudowy usługowej, terenów przeznaczonych do zabudowy rekreacyjnej, terenów przeznaczonych do zabudowy sportowej, terenów przeznaczonych do zabudowy kulturalnej, terenów przeznaczonych do zabudowy oświatowej, terenów przeznaczonych do zabudowy zdrowotnej, terenów przeznaczonych do zabudowy społecznej.

1.4. Wykazanie terenów przeznaczonych do zabudowy w ramach planu zagospodarowania przestrzennego części wsi Szczaki, w tym terenów przeznaczonych do zabudowy drogi ekspresowej, drogi lokalnej, drogi dojazdowej, terenów zielonych naturalnych, terenów przeznaczonych do zabudowy innej niż mieszkaniowej, terenów przeznaczonych do zabudowy przemysłowej, terenów przeznaczonych do zabudowy usługowej, terenów przeznaczonych do zabudowy rekreacyjnej, terenów przeznaczonych do zabudowy sportowej, terenów przeznaczonych do zabudowy kulturalnej, terenów przeznaczonych do zabudowy oświatowej, terenów przeznaczonych do zabudowy zdrowotnej, terenów przeznaczonych do zabudowy społecznej.

1.5. Wykazanie terenów przeznaczonych do zabudowy w ramach planu zagospodarowania przestrzennego części wsi Szczaki, w tym terenów przeznaczonych do zabudowy drogi ekspresowej, drogi lokalnej, drogi dojazdowej, terenów zielonych naturalnych, terenów przeznaczonych do zabudowy innej niż mieszkaniowej, terenów przeznaczonych do zabudowy przemysłowej, terenów przeznaczonych do zabudowy usługowej, terenów przeznaczonych do zabudowy rekreacyjnej, terenów przeznaczonych do zabudowy sportowej, terenów przeznaczonych do zabudowy kulturalnej, terenów przeznaczonych do zabudowy oświatowej, terenów przeznaczonych do zabudowy zdrowotnej, terenów przeznaczonych do zabudowy społecznej.

1.6. Wykazanie terenów przeznaczonych do zabudowy w ramach planu zagospodarowania przestrzennego części wsi Szczaki, w tym terenów przeznaczonych do zabudowy drogi ekspresowej, drogi lokalnej, drogi dojazdowej, terenów zielonych naturalnych, terenów przeznaczonych do zabudowy innej niż mieszkaniowej, terenów przeznaczonych do zabudowy przemysłowej, terenów przeznaczonych do zabudowy usługowej, terenów przeznaczonych do zabudowy rekreacyjnej, terenów przeznaczonych do zabudowy sportowej, terenów przeznaczonych do zabudowy kulturalnej, terenów przeznaczonych do zabudowy oświatowej, terenów przeznaczonych do zabudowy zdrowotnej, terenów przeznaczonych do zabudowy społecznej.

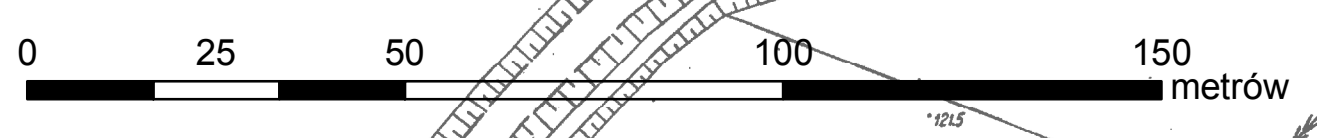
1.7. Wykazanie terenów przeznaczonych do zabudowy w ramach planu zagospodarowania przestrzennego części wsi Szczaki, w tym terenów przeznaczonych do zabudowy drogi ekspresowej, drogi lokalnej, drogi dojazdowej, terenów zielonych naturalnych, terenów przeznaczonych do zabudowy innej niż mieszkaniowej, terenów przeznaczonych do zabudowy przemysłowej, terenów przeznaczonych do zabudowy usługowej, terenów przeznaczonych do zabudowy rekreacyjnej, terenów przeznaczonych do zabudowy sportowej, terenów przeznaczonych do zabudowy kulturalnej, terenów przeznaczonych do zabudowy oświatowej, terenów przeznaczonych do zabudowy zdrowotnej, terenów przeznaczonych do zabudowy społecznej.

1.8. Wykazanie terenów przeznaczonych do zabudowy w ramach planu zagospodarowania przestrzennego części wsi Szczaki, w tym terenów przeznaczonych do zabudowy drogi ekspresowej, drogi lokalnej, drogi dojazdowej, terenów zielonych naturalnych, terenów przeznaczonych do zabudowy innej niż mieszkaniowej, terenów przeznaczonych do zabudowy przemysłowej, terenów przeznaczonych do zabudowy usługowej, terenów przeznaczonych do zabudowy rekreacyjnej, terenów przeznaczonych do zabudowy sportowej, terenów przeznaczonych do zabudowy kulturalnej, terenów przeznaczonych do zabudowy oświatowej, terenów przeznaczonych do zabudowy zdrowotnej, terenów przeznaczonych do zabudowy społecznej.

1.9. Wykazanie terenów przeznaczonych do zabudowy w ramach planu zagospodarowania przestrzennego części wsi Szczaki, w tym terenów przeznaczonych do zabudowy drogi ekspresowej, drogi lokalnej, drogi dojazdowej, terenów zielonych naturalnych, terenów przeznaczonych do zabudowy innej niż mieszkaniowej, terenów przeznaczonych do zabudowy przemysłowej, terenów przeznaczonych do zabudowy usługowej, terenów przeznaczonych do zabudowy rekreacyjnej, terenów przeznaczonych do zabudowy sportowej, terenów przeznaczonych do zabudowy kulturalnej, terenów przeznaczonych do zabudowy oświatowej, terenów przeznaczonych do zabudowy zdrowotnej, terenów przeznaczonych do zabudowy społecznej.

1.10. Wykazanie terenów przeznaczonych do zabudowy w ramach planu zagospodarowania przestrzennego części wsi Szczaki, w tym terenów przeznaczonych do zabudowy drogi ekspresowej, drogi lokalnej, drogi dojazdowej, terenów zielonych naturalnych, terenów przeznaczonych do zabudowy innej niż mieszkaniowej, terenów przeznaczonych do zabudowy przemysłowej, terenów przeznaczonych do zabudowy usługowej, terenów przeznaczonych do zabudowy rekreacyjnej, terenów przeznaczonych do zabudowy sportowej, terenów przeznaczonych do zabudowy kulturalnej, terenów przeznaczonych do zabudowy oświatowej, terenów przeznaczonych do zabudowy zdrowotnej, terenów przeznaczonych do zabudowy społecznej.

- GRANICA PLANU
  - NIEPRZEKRACZALNE LINIE ZABUDOWY
  - LINIE ROZGRANICZAJĄCE TERENY O RÓŻNYM PRZEZNACZENIU LUB RÓŻNYCH ZASADACH ZAGOSPODAROWANIA
  - GRANICE STREFY OCHRONY KONSERWATORSKIEJ ZABYTKU ARCHEOLOGICZNEGO
- PRZEZNACZENIE TERENÓW:**
- U - TERENY USŁUG
  - KDS - TERENY DRÓG PUBLICZNYCH KLASY DROGI EKSPRESOWEJ
  - KDL - TERENY DRÓG PUBLICZNYCH KLASY DROGI LOKALNEJ
  - KDD - TERENY DRÓG PUBLICZNYCH KLASY DROGI DOJAZDOWEJ
  - ZN - TERENY ZIELENI NATURALNEJ
- STREFY WYMAGAJĄCE SZCZEGÓLNYCH WARUNKÓW ZAGOSPODAROWANIA TERENÓW ORAZ STANOWIĄCE OGRANICZENIA W ICH UŻYTKOWANIU WYZNACZONE NA PODSTAWIE PRZEPISÓW ODREBNYCH:**
- GRANICE PASA TECHNOLOGICZNEGO OD NAPIĘTRZNEJ LINII ELEKTROENERGETYCZNEJ 220 KV
  - GRANICE STREF POTENCJALNEGO SZKODLIWEGO ODDZIAŁYWANIA NAPIĘTRZNYCH LINII ELEKTROENERGETYCZNYCH 110 KV I SN
- OZNACZENIA INFORMACYJNE:**
- PROPONOWANE ROZWIĄZANIA TECHNICZNE DROGI EKSPRESOWEJ
  - POSTULOWANE LINIE ROZGRANICZAJĄCE NA TERENACH SASIADUJĄCYCH Z PLANEM



Sporządził:	Burmistrz Miasta i Gminy Piaseczno
Wykonawca:	<b>BROL</b> Systemy przestrzenne Śniegulińska 21, 04-867 Warszawa
Temat planu:	Miejscowy Plan Zagospodarowania Przestrzennego części wsi Szczaki Załącznik Nr 1 do Uchwały Rady Miejskiej w Piaseczno z dnia .....
Zespół projektowy:	mgr inż. Zbigniew Bronowicz członek OIU Warszawa nr WA-362 - główny projektant, mgr Bartłomiej Ciołek
Skala opracowania:	1:1 000
	2008